

# EPSON

## Base de Conhecimentos

Artigo: KB020037

### Como é que instalo EPSON SMART PANEL?

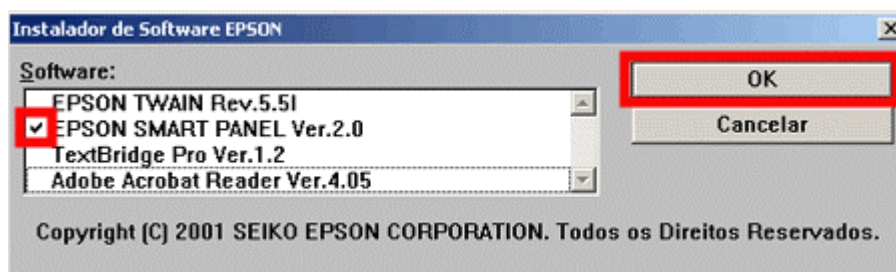
Para instalar o EPSON SMART PANEL, insira o CD-ROM do software do digitalizador EPSON e seleccione **Instalar Software do Digitalizador**. Seleccione apenas o EPSON SMART PANEL e clique em **OK**. Siga as instruções no ecrã e reinicie o computador quando terminar.

### Instruções

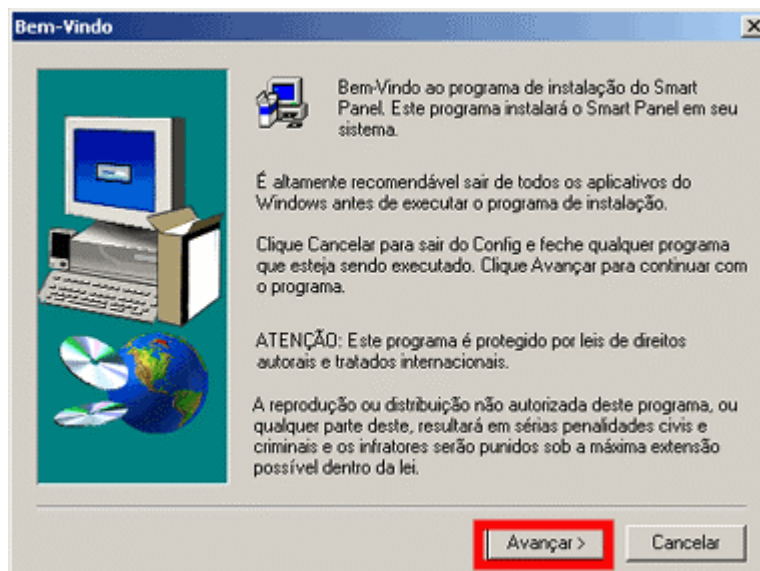
Insira o CD-ROM do software do digitalizador EPSON. Seleccione **Instalar Software do Digitalizador** e clique na seta que aponta para a direita.



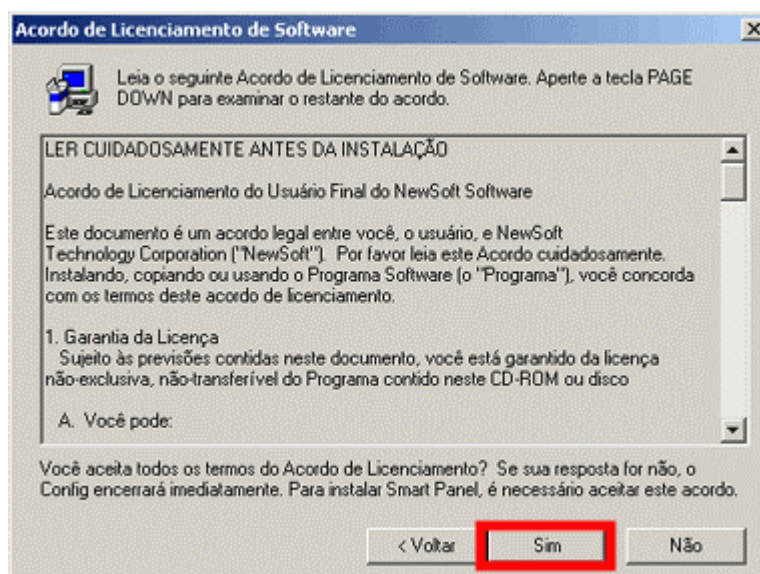
Selecione apenas o **EPSON SMART PANEL** e clique em **OK**.



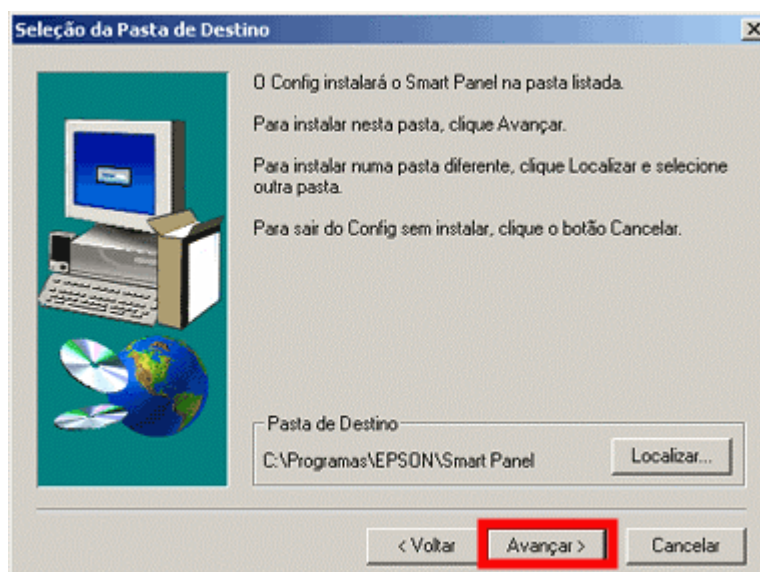
Faça clique em **Seguinte**.



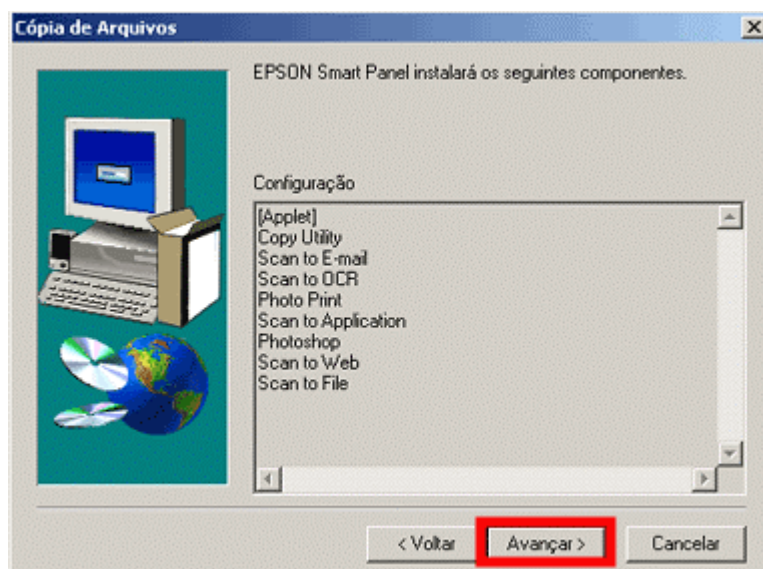
Faça clique em **Sim**.



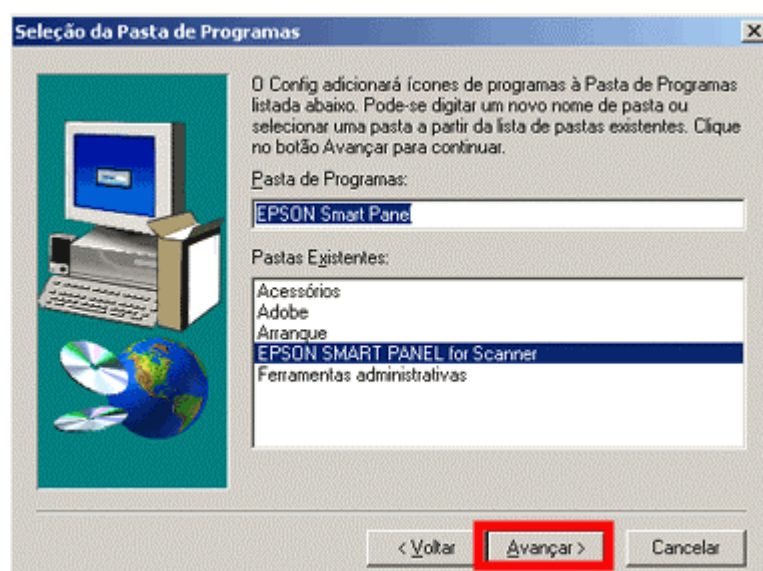
Faça clique em **Seguinte**.



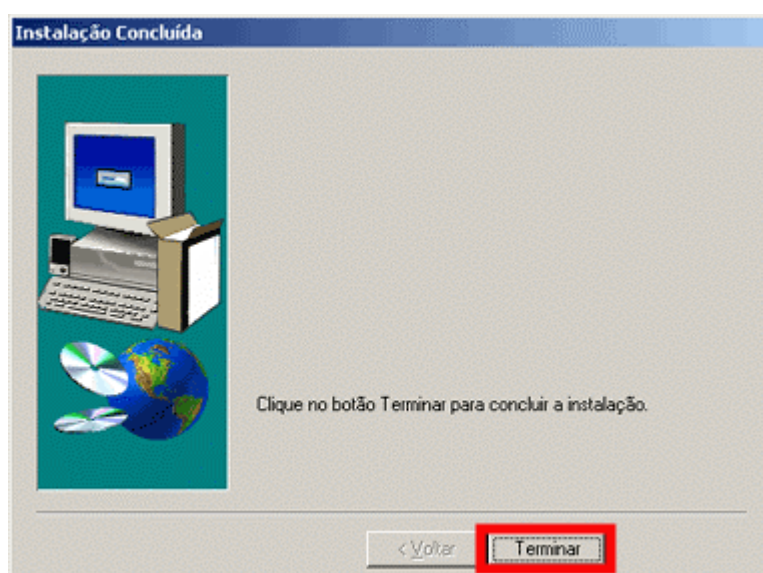
Faça clique em **Seguinte**.



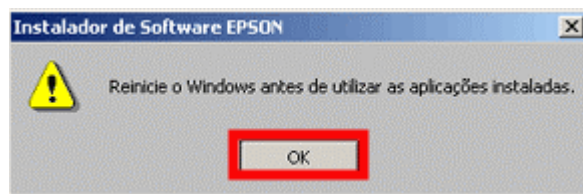
Faça clique em **Seguinte**.



Os ficheiros necessários são copiados e é pedida a confirmação da instalação. Faça clique em **Concluir**.



Faça clique em **OK** e reinicie o computador para completar a instalação.



Agora pode aceder ao EPSON SMART PANEL clicando em **Iniciar**. Seleccione **Programas** e **EPSON SMART PANEL**. A aplicação é iniciada.