

EPSON

Base de Conhecimentos

Artigo: KB020007

Como é que utilizo o utilitário de alinhamento das cabeças com o Windows 2000 ou XP?

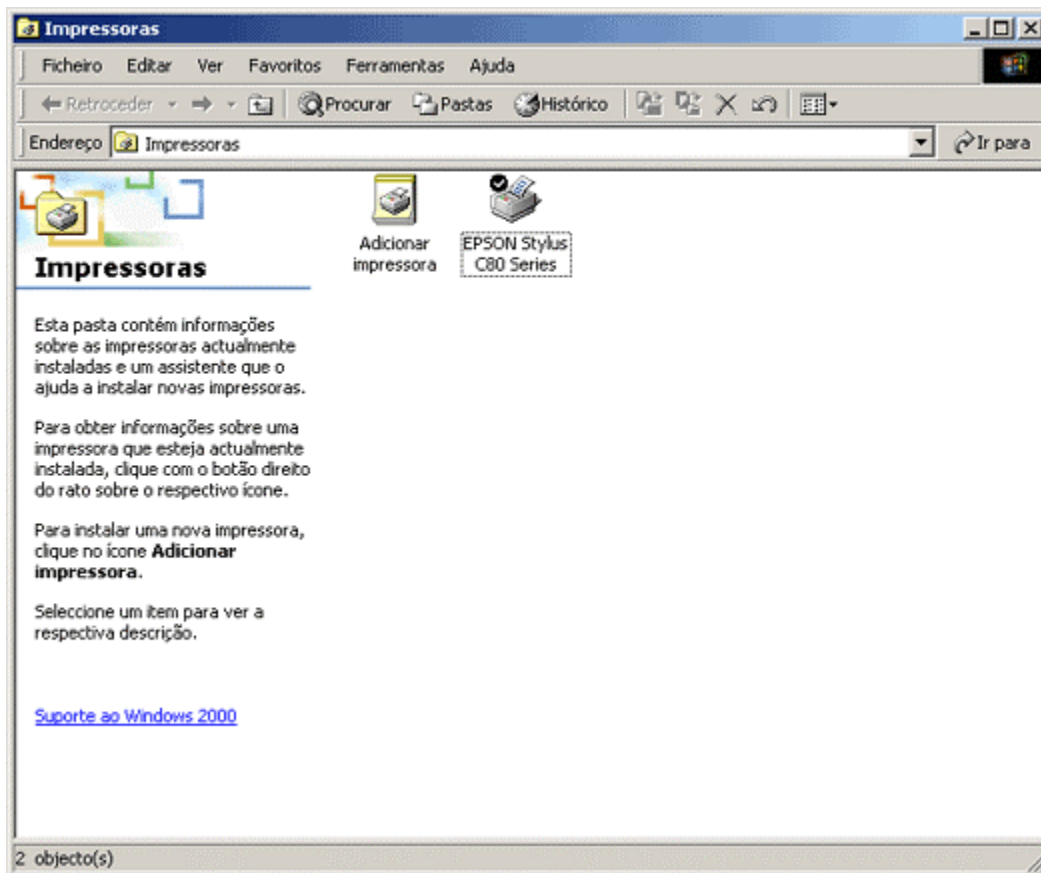
Se o texto for mal impresso devido a linhas verticais desalinhadas ou ao efeito de “faixas” horizontais (“banding”), pode utilizar o utilitário de Alinhamento das Cabeças para alinhar as cabeças de impressão. Pode aceder a este utilitário fazendo clique em **Iniciar, Definições e Impressoras**. Faça clique com o **botão direito do rato** na impressora desejada e seleccione **Preferências de impressão**. Faça clique no separador **Utilitários** e seleccione **Alinhamento das Cabeças**. Siga as instruções no ecrã.

Instruções

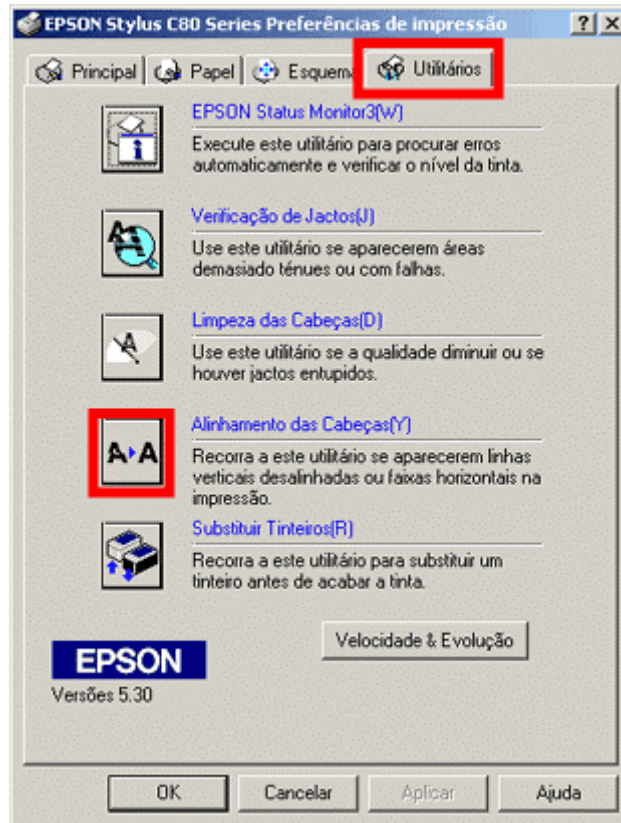
Antes de utilizar o utilitário Alinhamento das Cabeças, recomenda-se a utilização do utilitário de limpeza das cabeças, para que fiquem a imprimir com a melhor qualidade possível. Para saber como utilizar o utilitário de limpeza das cabeças, clique em:

[Como é que utilizo o utilitário de limpeza das cabeças com o Windows 2000 ou XP?](#)

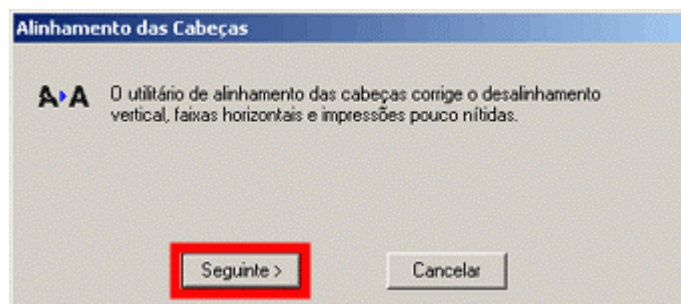
Para alinhar as cabeças no caso de má qualidade de impressão, faça clique em **Iniciar, Definições e Impressoras**. Faça clique com o **botão direito do rato** no ícone da impressora desejada e seleccione **Preferências de impressão**. Neste exemplo é utilizada a EPSON Stylus C80.



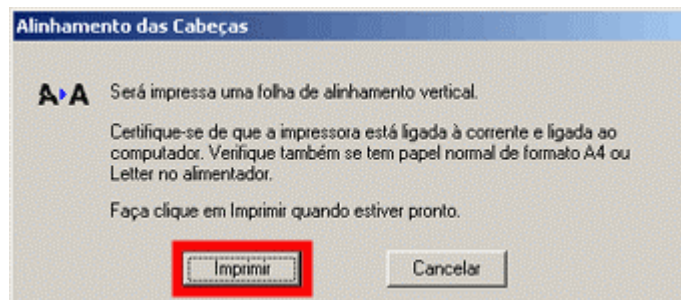
Faça clique no separador **Utilitários**. Faça clique no utilitário **Alinhamento das Cabeças**.



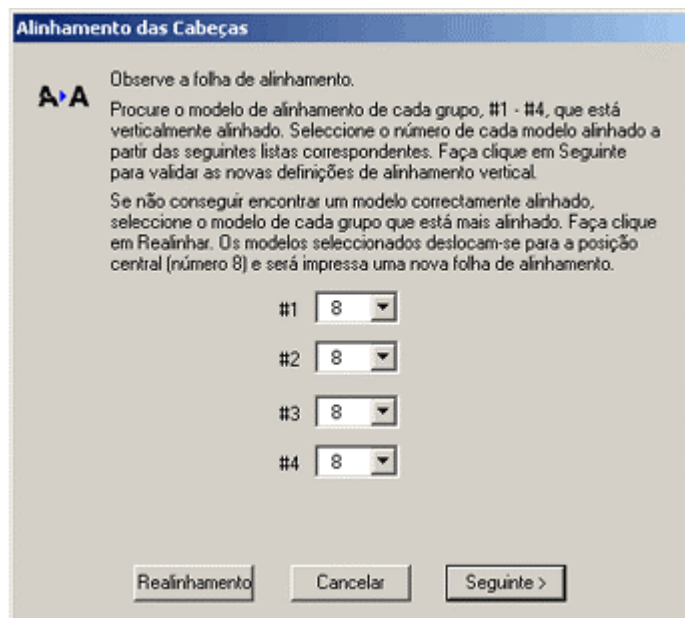
Faça clique em **Seguinte**.



Faça clique em **Imprimir**.



Leia e siga as instruções.



As cabeças estão alinhadas correctamente quando as linhas impressas estão alinhadas ao centro, que, neste caso, é o número 8.