

# EPSON

## Knowledge Base

Artikel: KB020037

### Hoe installeer ik EPSON SMART PANEL?

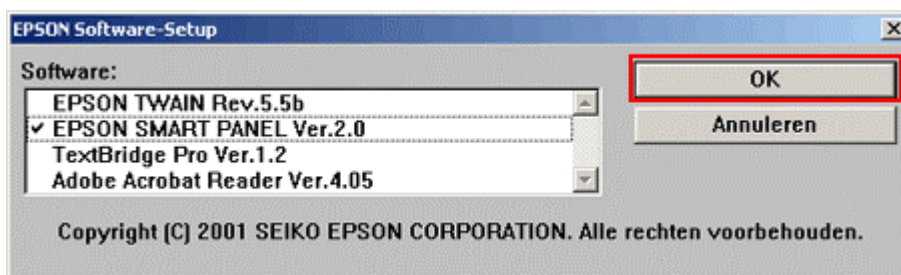
Plaats de cd-rom met EPSON-scannersoftware in het cd-rom-station en selecteer Scannersoftware installeren. Selecteer alleen EPSON SMART PANEL en klik op OK. Volg de instructies op het scherm en start de computer opnieuw als de installatie is voltooid.

#### Instructies

Plaats de cd-rom met EPSON-scannersoftware in het cd-rom-station. **Klik op Scannersoftware installeren en klik op de naar rechts wijzende pijl.**



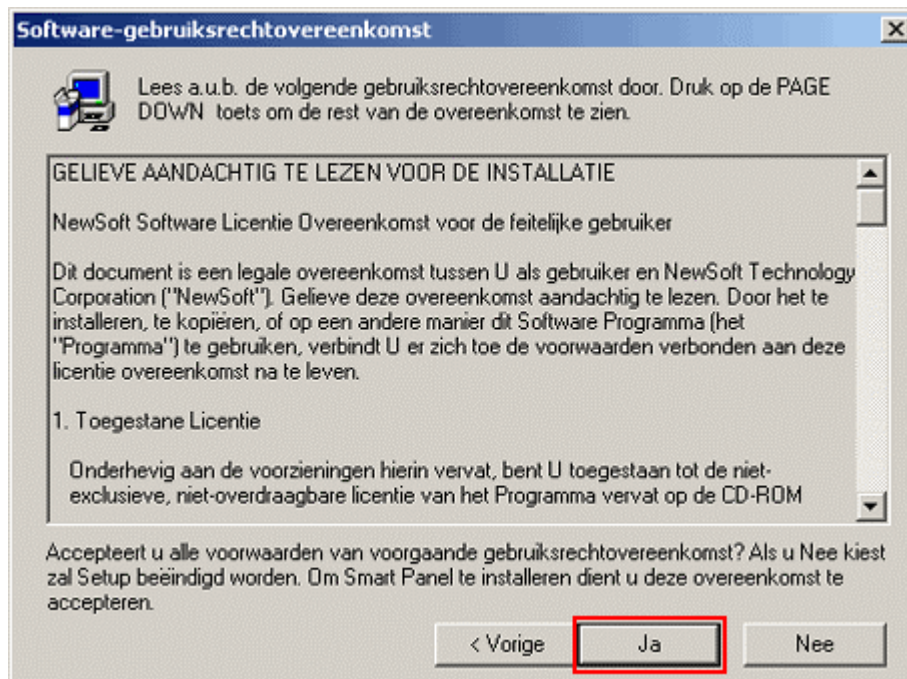
Selecteer alleen EPSON SMART PANEL en klik op OK.



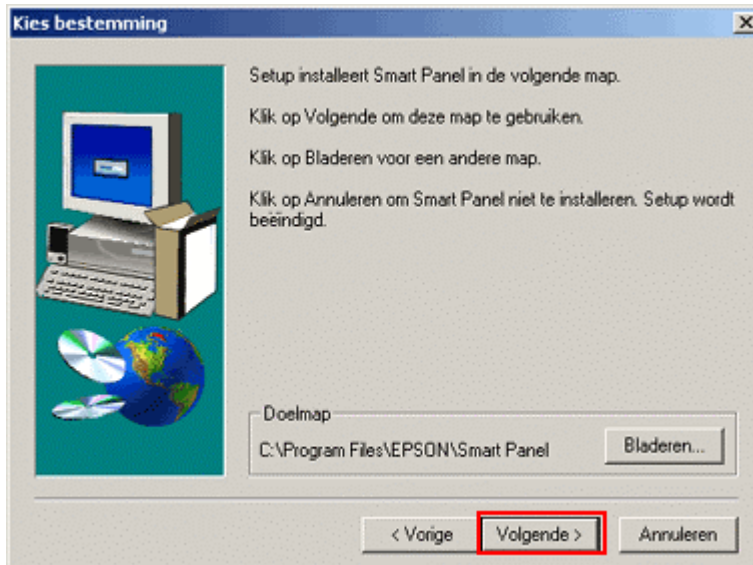
Klik op Volgende.



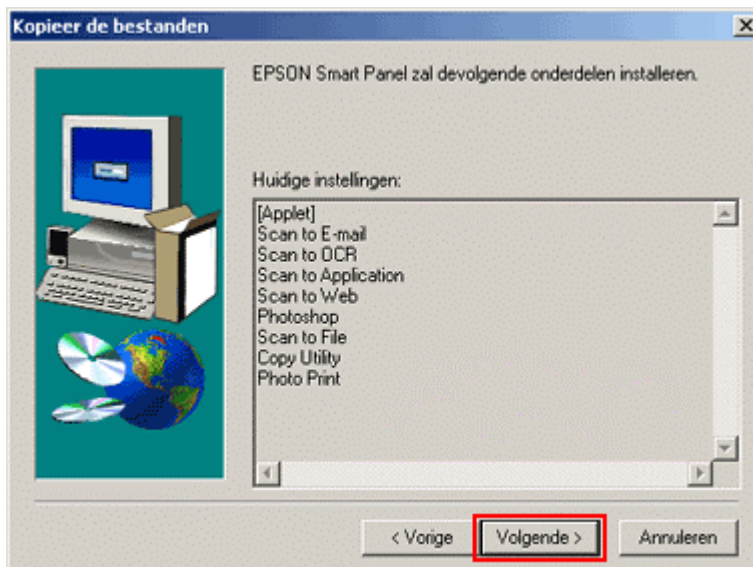
**Klik op Ja.**



**Klik op Volgende.**



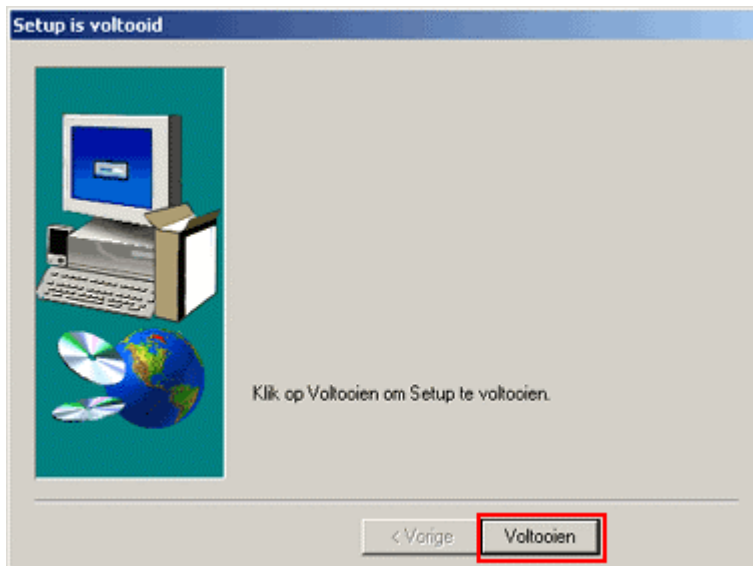
**Klik op Volgende.**



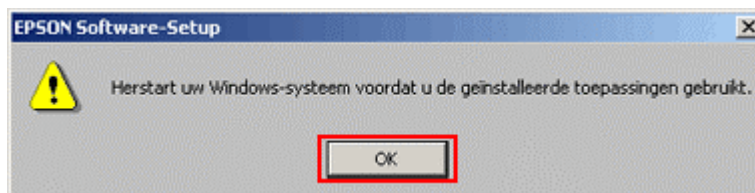
**Klik op Volgende.**



De benodigde bestanden worden gekopieerd. Als dat voltooid is, wordt dat gemeld. **Klik op Voltoeien.**



**Klik op OK om de computer opnieuw te starten en de installatie af te ronden.**



U kunt nu EPSON SMART PANEL gebruiken als u op Start klikt, vervolgens Programma's kiest en in het submenu op EPSON SMART PANEL klikt.