

EPSON

Knowledge Base

Artikel: KB020004

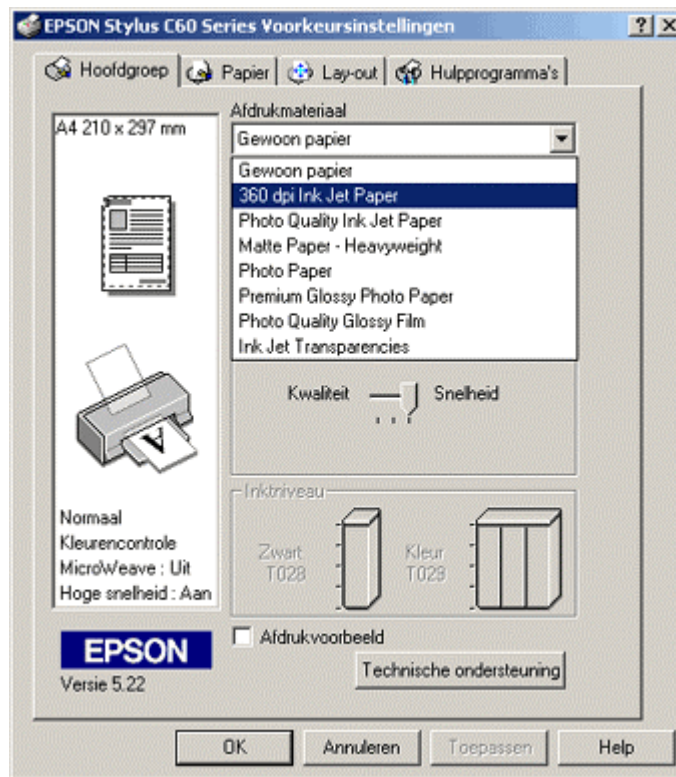
Hoe gebruik ik EPSON A4-Iron-On-'Cool Peel'-transfermateriaal?

Druk de afbeelding af op het iron-on-papier met behulp van de optie Horizontaal spiegelen van de driver. Leg het papier op de stof als het strijkijzer heet is en strijk ongeveer één minuut lang. Laat na het strijken het papier 2 à 3 minuten afkoelen en verwijder de beschermlaag.

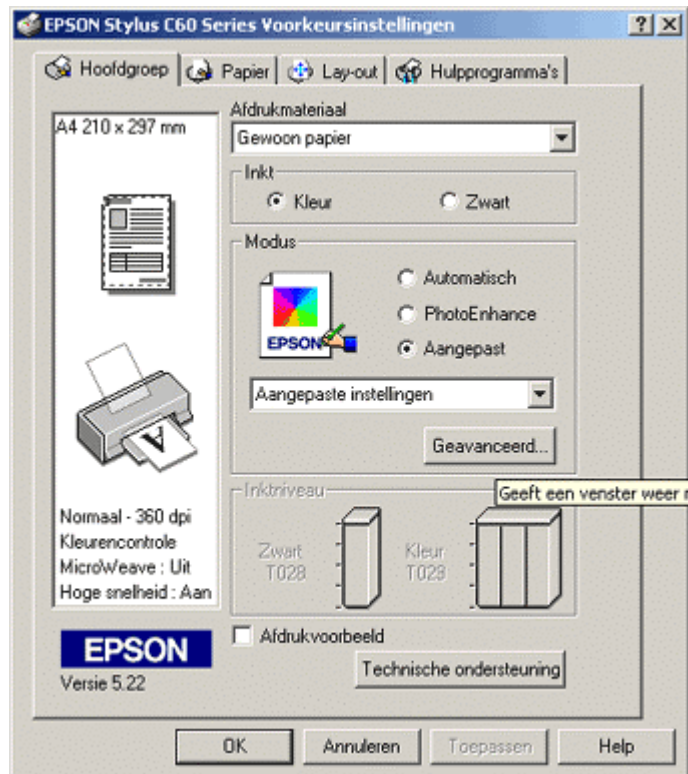
Instructies

Druk de afbeelding af met de volgende instellingen:

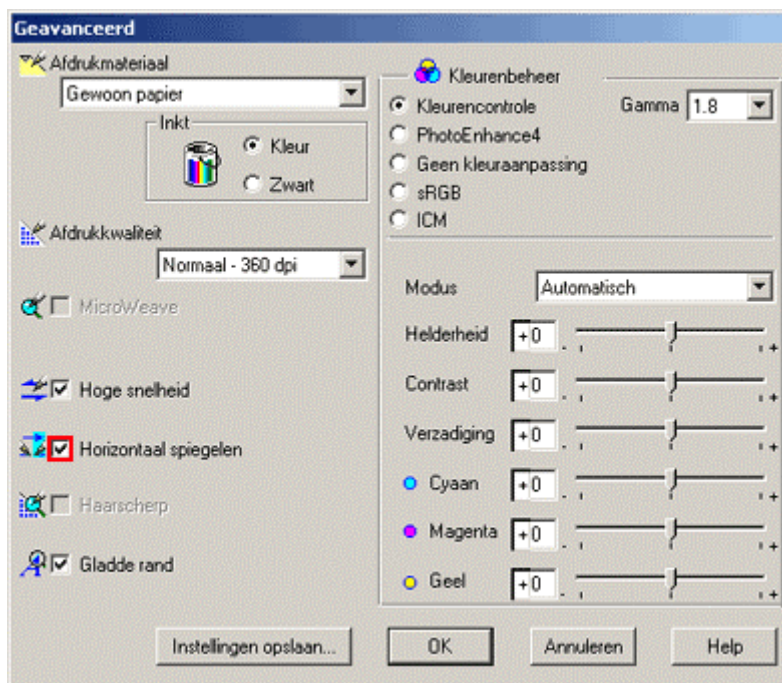
Selecteer **Ink Jet Paper** in de vervolgkeuzelijst **Afdrukmateriaal** (Standaard 360 dpi).



Selecteer de optie **Horizontaal spiegelen** in de driver. Klik op de tab **Hoofdgroep** op **Aangepast** en vervolgens op **Geavanceerd**.



Schakel in het venster **Geavanceerd** het selectievakje **Horizontaal spiegelen** in. Hiermee wordt de afbeelding in spiegelbeeld gedrukt, zodat de afbeelding op de stof weer correct wordt weergegeven.



Zorg dat bij EPSON-printermodellen waarbij het papier van boven wordt geladen, de inkeping van het transferpapier zich in de rechterbovenhoek bevindt en dat het papier niet krult en geen vouwen vertoont.

Zorg dat bij EPSON-printermodellen waarbij het papier via de onderste papierlader aan de voorzijde wordt geladen, de inkeping van het transferpapier zich in de rechterrاند en van de printer af bevindt.

Zet de papiergeleider, als de printer die heeft, in de stand 0.

Druk de afbeelding vervolgens af.

Proefstrijken

Deze instructies gelden voor een gemiddeld strijkijzer. Sommige strijkijzers worden heter dan andere. Voer eerst een test uit om schroeivlekken in de stof te voorkomen. Als u denkt dat het strijkijzer te veel afkoelt, kunt u de duur van het strijken verlengen.

Als u nog niet eerder een strijkpatroon hebt aangebracht, is het verstandig eerst een oefenafdruk te maken met een kleine afbeelding op een oud stukje stof dat u niet meer nodig hebt. Op die manier krijgt u meer gevoel voor wat er allemaal gebeurt.

Vorbereidingen treffen voor het strijken

1. Schakel het strijkijzer in op de hoogste stand en wacht tot het strijkijzer aangeeft dat het de juiste temperatuur heeft bereikt voordat u het patroon gaat strijken. Het strijkijzer moet erg heet zijn. Gebruik geen stoom.
2. Controleer of er geen vouwen of kreukels in de stof voorkomen.
3. Strijk de stof zodat die glad is als u er het patroon op aanbrengt.
4. Plaats de afdruk met de bedrukte zijde omlaag daar op de stof waar u de afbeelding wilt overbrengen.

Waarschuwing:

Wees voorzichtig en raak het strijkijzer of het hete oppervlak van het papier niet aan. Zet het strijkijzer als u het niet gebruikt, weg op een veilige plaats en houd het strijkijzer en het hete strijkpatroon uit de buurt van kinderen.

De afbeelding strijken

Gebruik het breedste deel van het strijkijzer om er zeker van te zijn dat het strijkpatroon goed hecht aan de stof. Met de punt van het strijkijzer bereikt u minder goede resultaten.

Begin in de linkerbovenhoek, druk stevig op het strijkijzer en schuif het strijkijzer langzaam over het strijkpatroon gedurende 30 seconden. Herhaal de procedure voor het middelste en het onderste gedeelte van het strijkpatroon.

Draai het strijkijzer 180 graden. Begin deze keer in de linkerbenedenhoek en schuif, terwijl u stevig op het strijkijzer drukt, het strijkijzer 30 seconden lang langzaam over het strijkpatroon. Herhaal die procedure dan voor het middelste en bovenste gedeelte van het strijkpatroon.

Ga in een vloeiende beweging 30 maal met het strijkijzer rond over het strijkpatroon om de afbeelding permanent op de stof te fixeren. Zorg dat u bij iedere rondgang alle randen van het strijkpatroon nauwkeurig strijkt. Neem voor iedere rondgang ongeveer vier seconden. Blijf steeds stevig drukken op het strijkijzer.

Zet het strijkijzer weg op een veilige plaats voordat u de beschermplaat van het strijkpatroon verwijdert. Wacht een à twee minuten om het strijkpatroon de gelegenheid te geven af te koelen. Begin in een van de

hoeken met het wegpellen van de bescherm laag van de stof. Als u de bescherm laag te lang laat afkoelen, wordt het verwijderen ervan moeilijker.

Opmerking: als u meer dan een afbeelding op de stof aanbrengt, zorg dan voor voldoende tussenruimte, zodat u bij het strijken van het ene patroon het eerder aangebrachte patroon niet raakt.

EPSON Transfer Paper is stevig en kan in de machine gewassen worden, maar u kunt de kleur en de kwaliteit beschermen als u de volgende eenvoudige wasvoorschriften in acht neemt:

Was de stof in koud water en gebruik indien mogelijk een wasmiddel met kleurbescherming.

Als u een T-shirt of een vergelijkbaar kledingstuk wast, keer het dan voor het wassen binnenstebuiten. Was het kledingstuk de eerste keer afzonderlijk omdat sommige kleuren bij de eerste wasbeurt licht kunnen afgeven. Als de kleuren afgeven, is dat meestal na de tweede wasbeurt voorbij.

Neem het kledingstuk uit de wasmachine zodra de wasmachine het programma heeft voltooid. Als u het kledingstuk te lang in de wasmachine laat voordat u het droogt, kunnen kleuren gaan afgeven.

Droog het kledingstuk in een droogtrommel met een standaardprogramma.