

EPSON

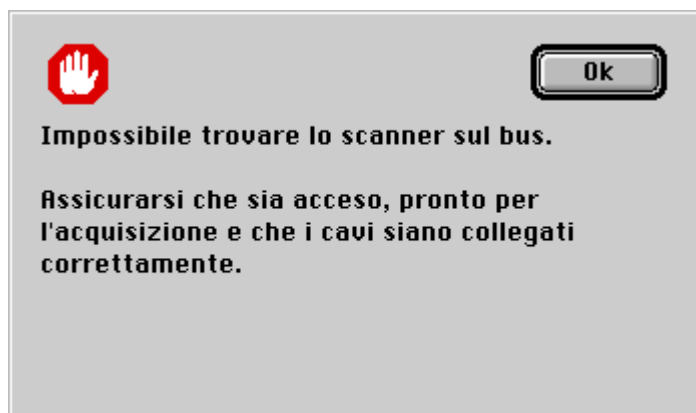
Knowledge Base

Articolo: KB020118

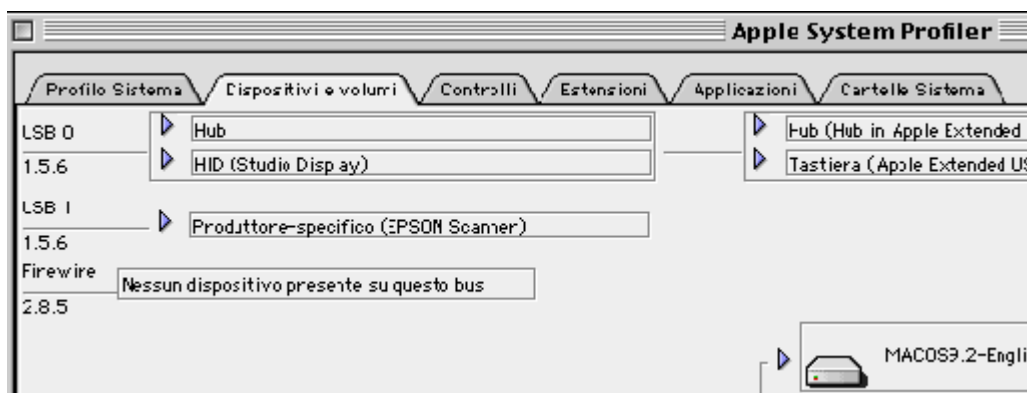
In quale modo è possibile evitare che venga visualizzato il messaggio di errore "Impossibile trovare lo scanner sul bus" quando si tenta di eseguire la scansione utilizzando MAC OS Classic?

Assicurarsi che lo scanner sia acceso e che il cavo USB sia collegato saldamente. Provare a collegare il cavo a una porta differente sul MAC. Provare a reinstallare il driver. Provare a utilizzare un altro cavo. Se la reinstallazione non risolve il problema, è possibile che si sia verificato un conflitto di Estensioni. Contattare il supporto Apple per risolvere questo problema.

Se viene visualizzato questo messaggio di errore, seguire le istruzioni riportate di seguito.



Per prima cosa, verificare che lo scanner sia acceso e che il cavo USB sia saldamente collegato al MAC e allo scanner. È possibile utilizzare Apple System Profiler per verificare l'installazione. Fare clic sull'icona Apple e selezionare Apple System Profiler. Selezionare la scheda Dispositivi e volumi e verificare che lo scanner sia presente, in questo caso USB1.



Se lo scanner non è presente, provare a collegare il cavo USB a una porta differente oppure utilizzare un altro cavo USB. Verificare inoltre che lo scanner sia acceso. Se lo scanner è presente, è necessario reinstallare il driver. Fare clic sul collegamento per istruzioni al riguardo:

In quale modo si reinstalla uno scanner EPSON su MAC OS Classic?

Se dopo la reinstallazione il messaggio di errore continua a essere visualizzato quando si tenta di eseguire la scansione, è possibile che si sia verificato un conflitto di Estensioni. Contattare il supporto Apple per richiedere assistenza.