

EPSON

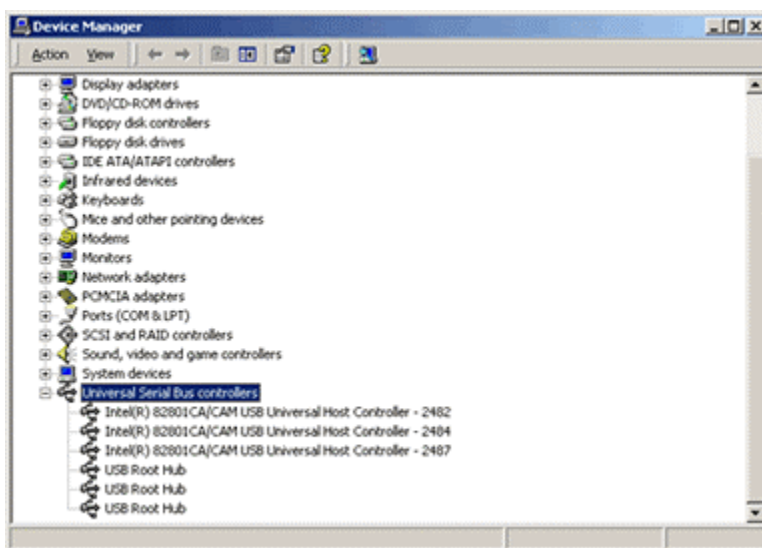
Knowledge Base

Articolo: KB020091

Come è possibile risolvere i problemi relativi al chipset USB?

Esistono diversi problemi che possono incidere sul funzionamento di una periferica USB. Se si presentano delle difficoltà durante l'installazione di un prodotto USB o si verificano dei problemi di comunicazione, la causa potrebbe essere un problema con il chipset del controller USB.

In primo luogo, è necessario confermare il produttore del chipset USB. Fare clic con il pulsante **destro** del mouse su Risorse del computer e selezionare **Proprietà**. Fare clic sulla scheda Gestione periferiche (in Windows 2000 / XP fare clic sulla scheda Hardware e selezionare Gestione periferiche). Viene visualizzato il contenuto del computer. Espandere (fare clic sul segno +) la voce Controller USB. Viene visualizzato il chipset.



In questo esempio, il PC dispone di un controller host Intel 82801 CA/CAM Universal. Se il root hub viene visualizzato con un punto esclamativo in un cerchio giallo, verificare che il BIOS stia assegnando una richiesta di interruzione (IRQ) al controller root USB. Ciò è necessario per il caricamento del driver della periferica.

Per ulteriori informazioni, fare clic sul collegamento appropriato:

Come è possibile risolvere i problemi USB con i controller VIA / VIATECH?

Come è possibile risolvere i problemi USB con i controller ALI?

Come è possibile risolvere i problemi USB con i controller SIS?

Come è possibile risolvere i problemi di connettività USB correlati all'alimentazione sul PC?

Come è possibile risolvere i problemi di connettività correlati all'alimentazione quando si utilizza un hub USB?