

EPSON

Knowledge Base

Articolo: KB020037

Come si installa EPSON SMART PANEL?

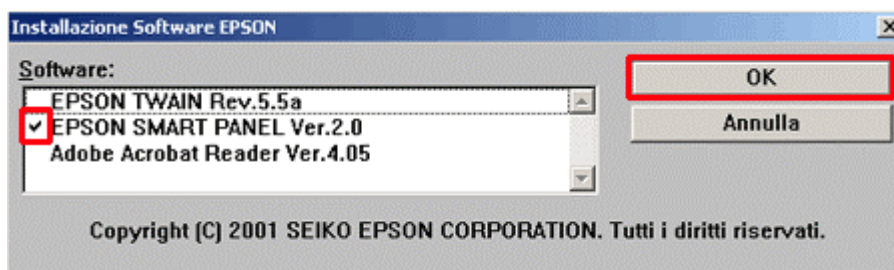
Per installare EPSON SMART PANEL, inserire il CD-ROM del software dello scanner EPSON e selezionare Installazione del software dello Scanner. Selezionare solo **EPSON SMART PANEL** e fare clic su **OK**. Attenersi alle istruzioni visualizzate e, una volta completata l'installazione, riavviare il computer.

Istruzioni

Inserire il CD-ROM del software dello scanner EPSON. Selezionare **Installazione del Software** dello Scanner e fare clic sulla freccia rivolta verso destra.



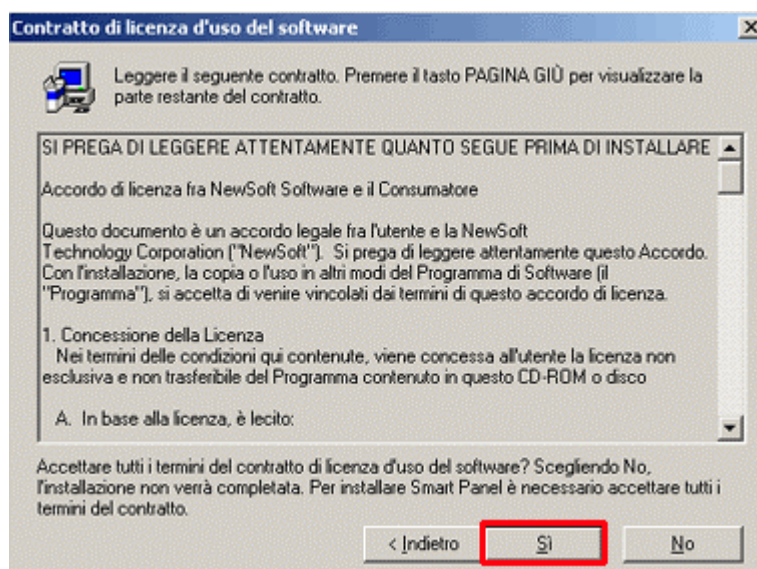
Selezionare solo **EPSON SMART PANEL** e fare clic su **OK**.



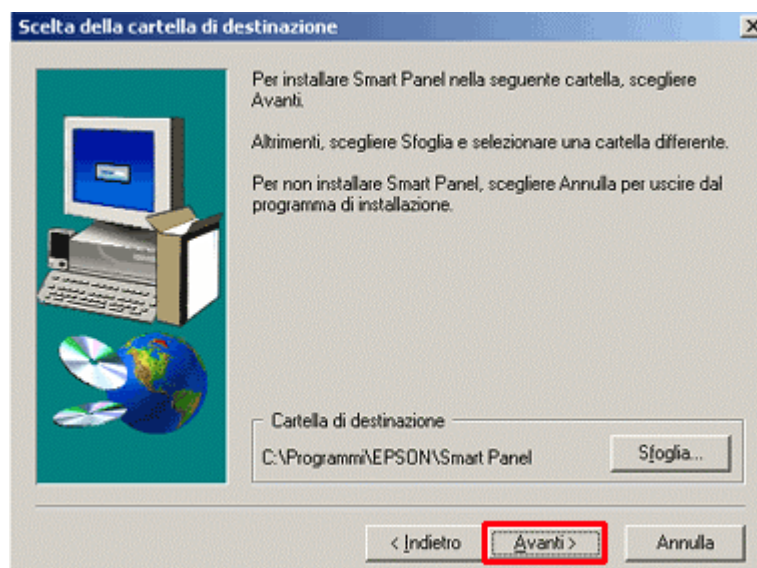
Fare clic su **Avanti**.



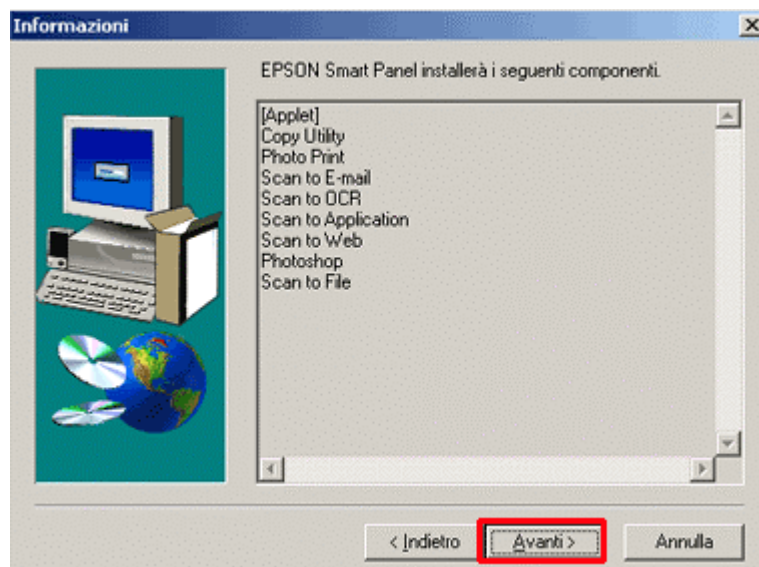
Fare clic su **Sì**.



Fare clic su **Avanti**.



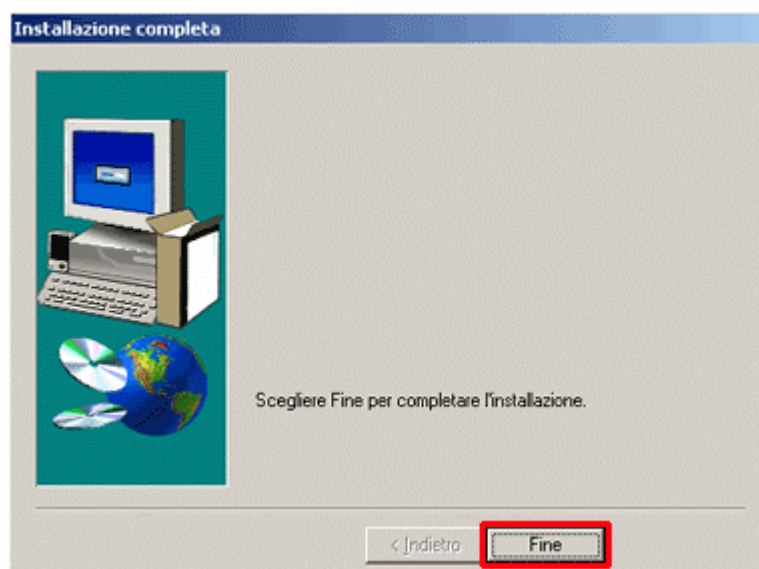
Fare clic su **Avanti**.



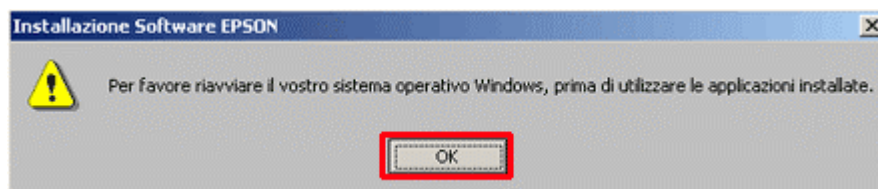
Fare clic su **Avanti**.



I file richiesti vengono copiati e viene confermato il completamento dell'operazione. Fare clic su **Fine**.



Fare clic su **OK** e riavviare il computer per completare l'installazione.



Per accedere a EPSON SMART PANEL, fare clic su **Start**, quindi selezionare **Programmi** e avviare l'applicazione scegliendo EPSON SMART PANEL.