

# EPSON

## Knowledge Base

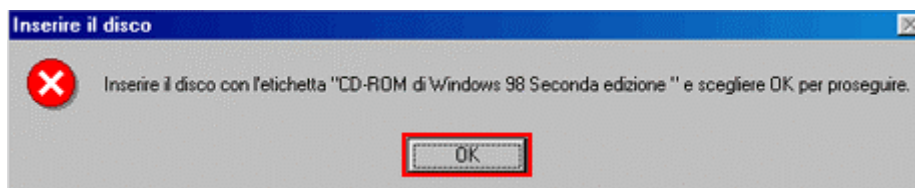
Articolo: KB020034

**Quali azioni è necessario intraprendere quando viene visualizzato il messaggio Inserire il disco con l'etichetta "CD-ROM di Windows 98 Seconda edizione" e scegliere OK per proseguire?**

Quando viene visualizzato questo messaggio inserire il CD-ROM di Windows 98 Seconda edizione e individuare la directory WIN98. Fare clic su **OK** per copiare i file. Se viene visualizzata la finestra per la calibrazione dello schermo, attenersi alle istruzioni e fare clic su **OK**.

### Istruzioni

In Windows il supporto per gli scanner non viene installato per impostazione predefinita. Pertanto, il CD-ROM viene in genere richiesto qualora siano necessari file di sistema non installati in precedenza. Viene visualizzata la schermata riportata sotto. **Inserire** il CD-ROM di Windows e fare clic su **OK**.



Viene eseguita la copia dei file richiesti. Se vengono visualizzati messaggi che indicano che non è possibile trovare determinati file, selezionare **X:\WIN98** come directory di origine, dove **X** rappresenta l'unità CD-ROM.