

# EPSON

## Knowledge Base

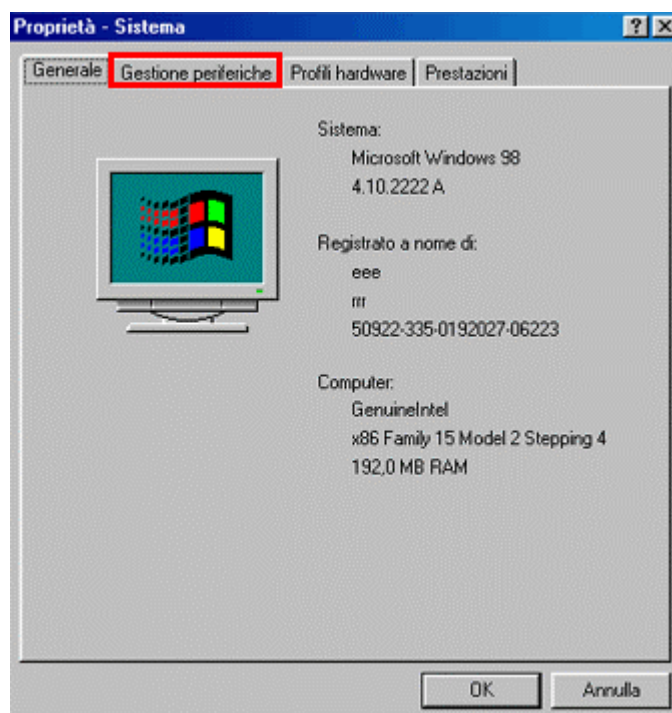
Articolo: KB020033

### In Windows 98 o ME perché viene visualizzato il messaggio Please install supported twain driver?

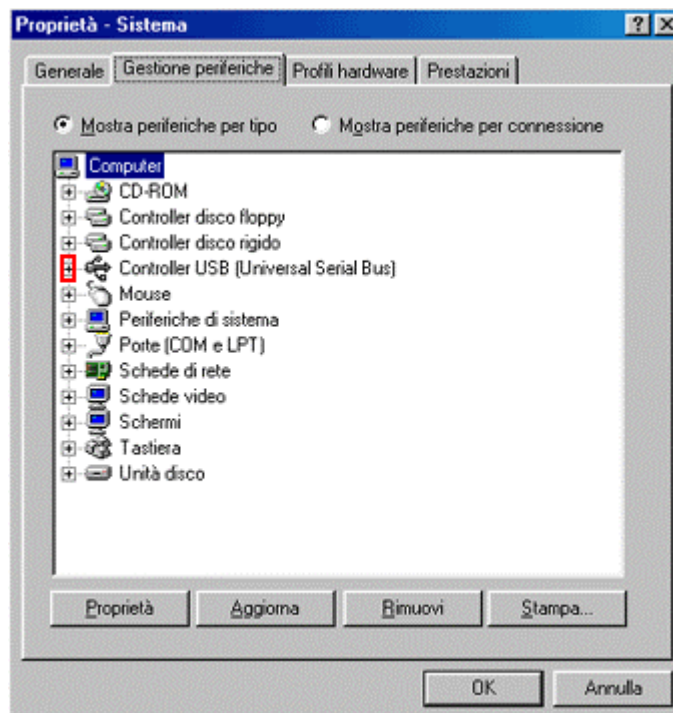
Questo messaggio di errore può essere visualizzato per svariati motivi. I più comuni sono il mancato rilevamento dello scanner e il mancato caricamento dei driver.

#### Istruzioni

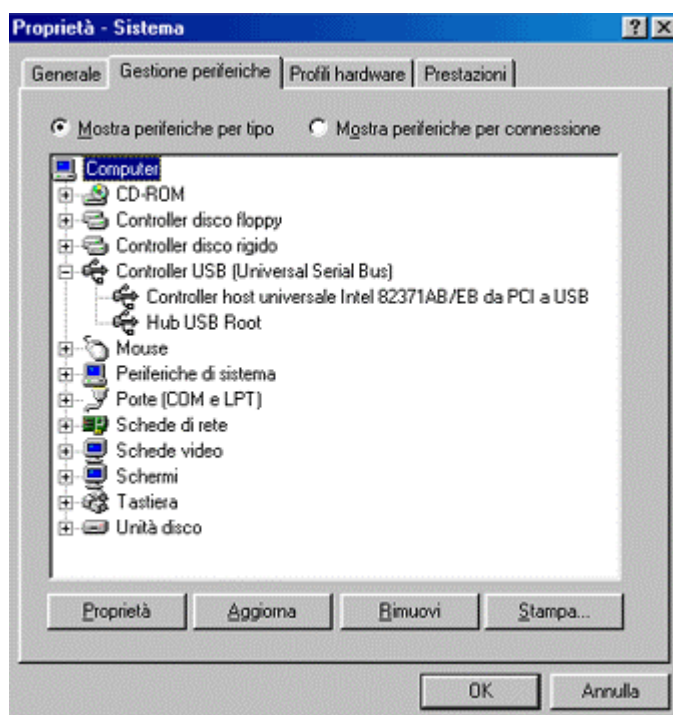
In primo luogo, è necessario accedere a Gestione Periferiche. Fare clic con il **pulsante destro del mouse** sull'icona **Risorse del computer** sul desktop e selezionare **Proprietà**. Verranno visualizzate le proprietà del sistema.



Fare clic su **Gestione periferiche**.

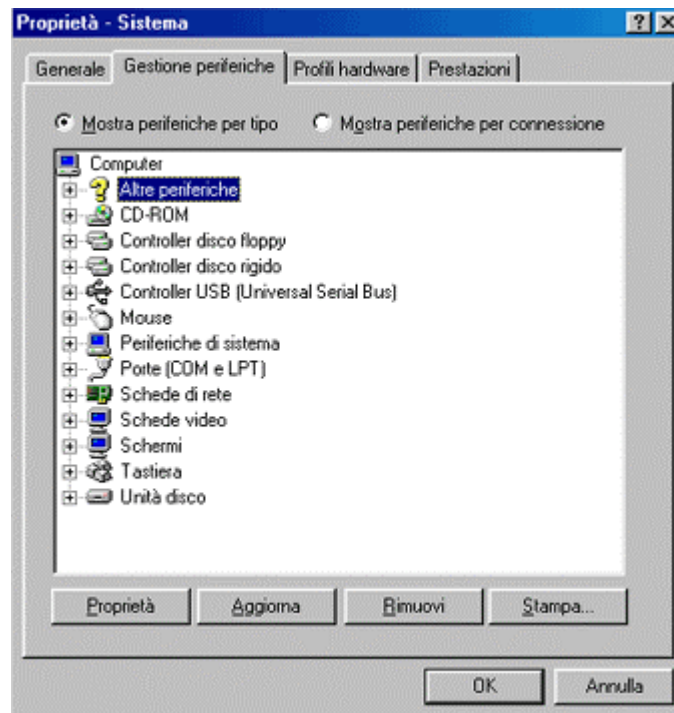


Per verificare che i controller USB (Universal serial bus) funzionino e siano installati correttamente, fare clic sul segno + accanto al componente.



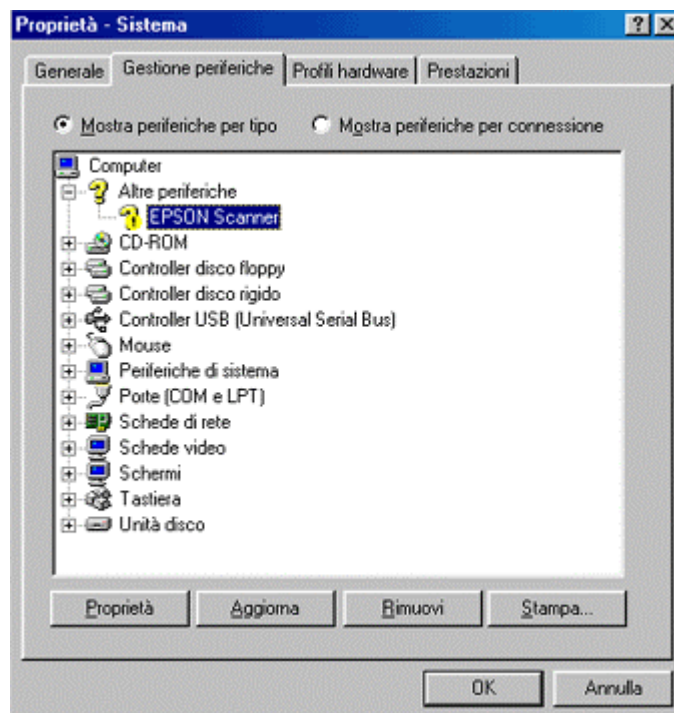
Se i **controller USB (Universal serial bus)** non sono visualizzati oppure sono contrassegnati da un punto interrogativo o esclamativo, richiedere ulteriore assistenza al fornitore del computer.

Se non ci sono problemi con i controller USB, è necessario esaminare i seguenti criteri in Gestione periferiche: **EPSON Scanner o Altre periferiche**.

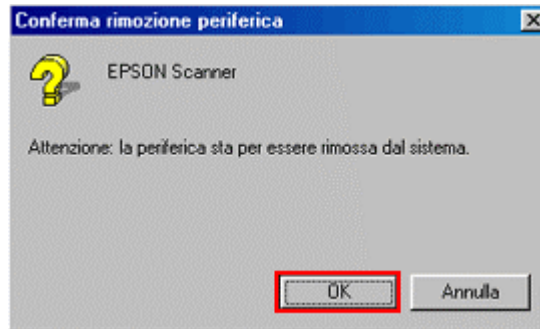


Se questi criteri sono contrassegnati da un punto interrogativo, lo scanner non è installato correttamente. Per risolvere questo problema, effettuare le operazioni indicate di seguito.

Selezionare **EPSON Scanner** oppure **Altre periferiche** facendovi clic sopra.



Quindi, premere **Canc** sulla tastiera e confermare facendo clic su **OK**.



Chiudere tutte le finestre aperte. Quindi, disinstallare lo scanner.

Dopo la rimozione riavviare il computer con lo scanner **spento**. Reinstallare lo scanner.

Se dopo la reinstallazione lo scanner continua a non funzionare, richiedere assistenza al supporto tecnico per gli scanner EPSON.