

EPSON

Knowledge Base

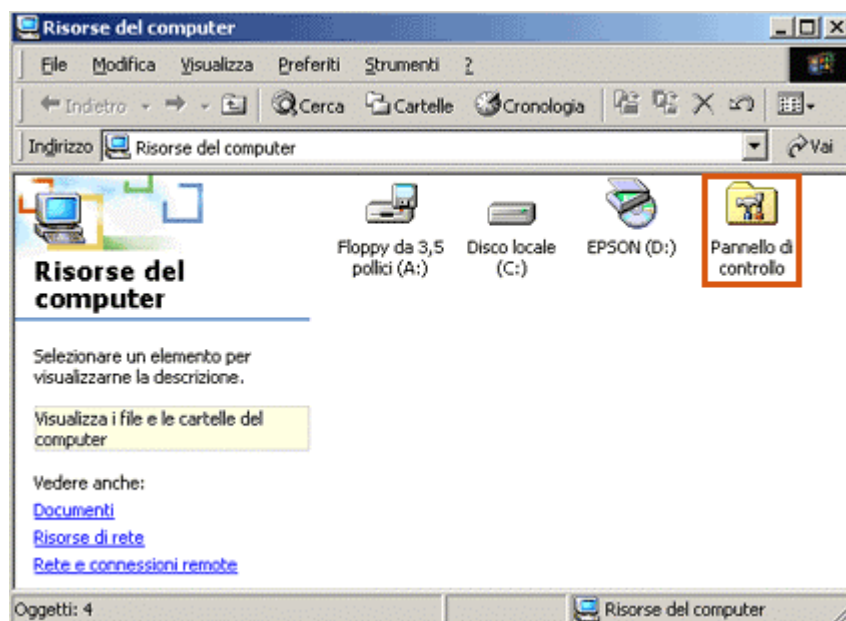
Articolo: KB020029

Come si disinstalla il driver di uno scanner su Windows 98, ME, 2000 e XP?

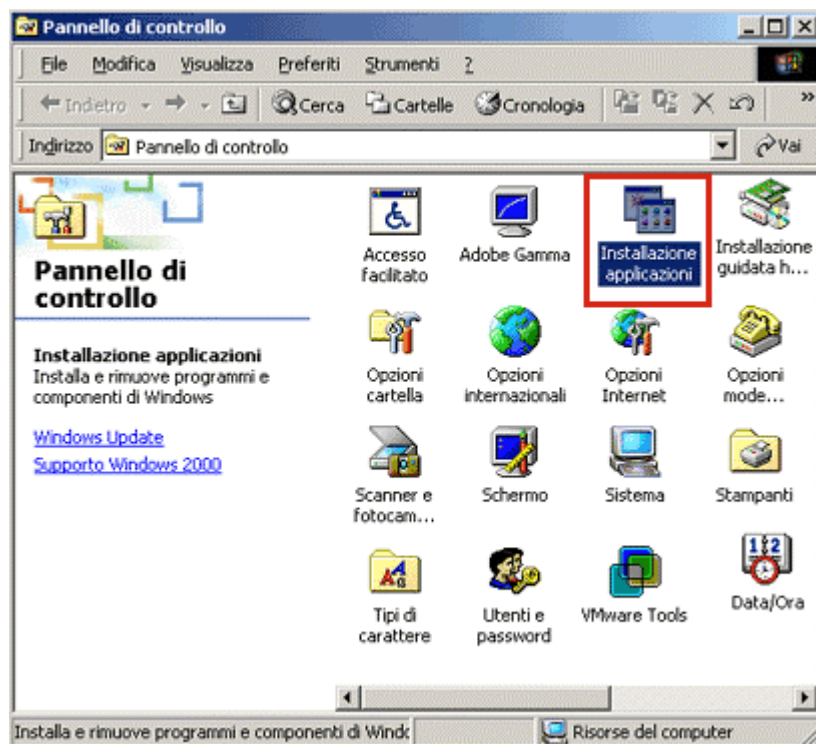
Rimuovere EPSON TWAIN dall'elenco Installazione applicazioni nel Pannello di controllo.

Istruzioni

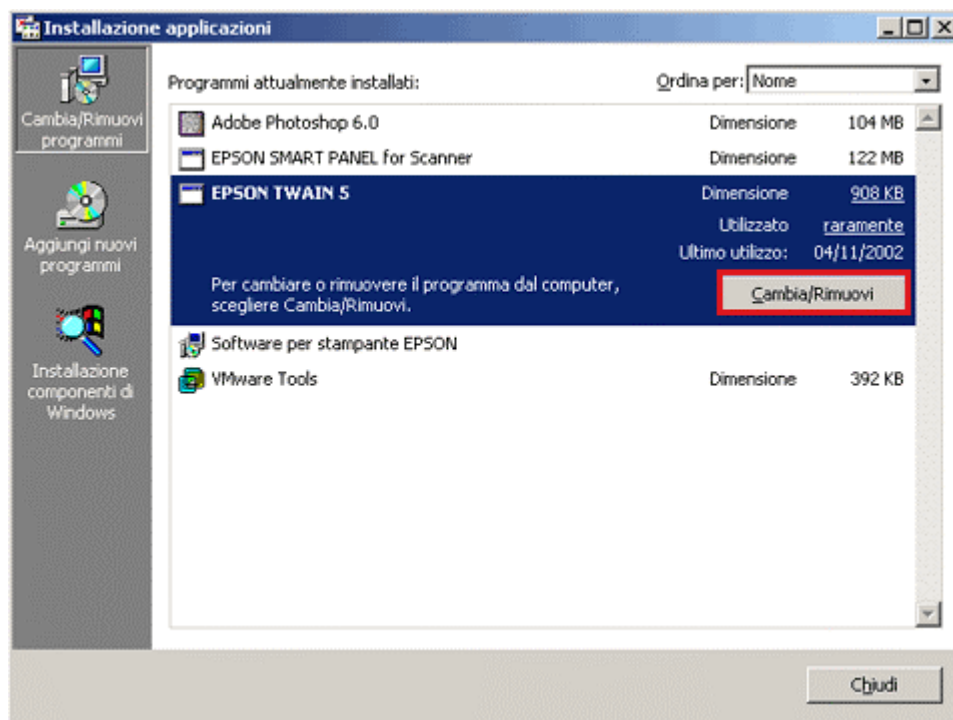
Fare doppio clic sull'icona **Risorse del computer** sul desktop. Fare clic su **Pannello di controllo**.



Fare quindi clic su **Installazione applicazioni**.



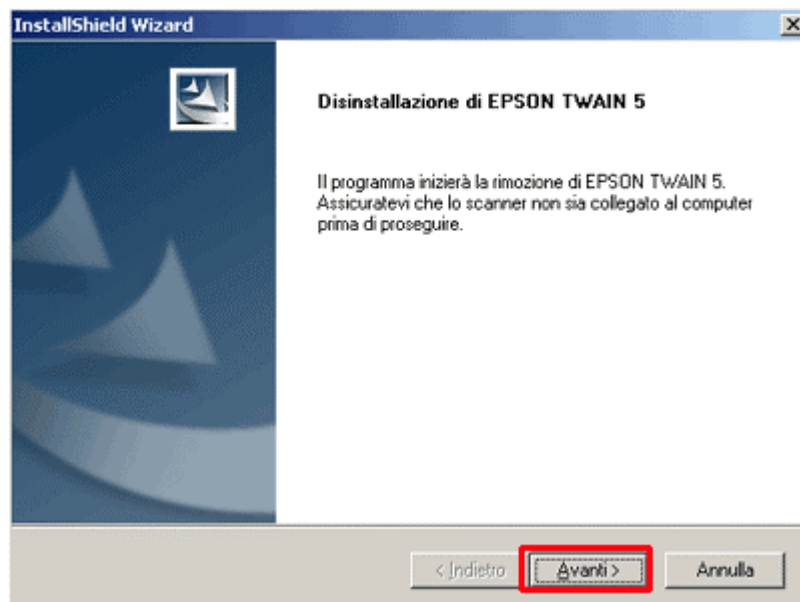
Evidenziare **EPSON TWAIN** e fare clic su **Cambia/Rimuovi**. In Windows 98 e ME il pulsante è denominato **Aggiungi/Rimuovi**.



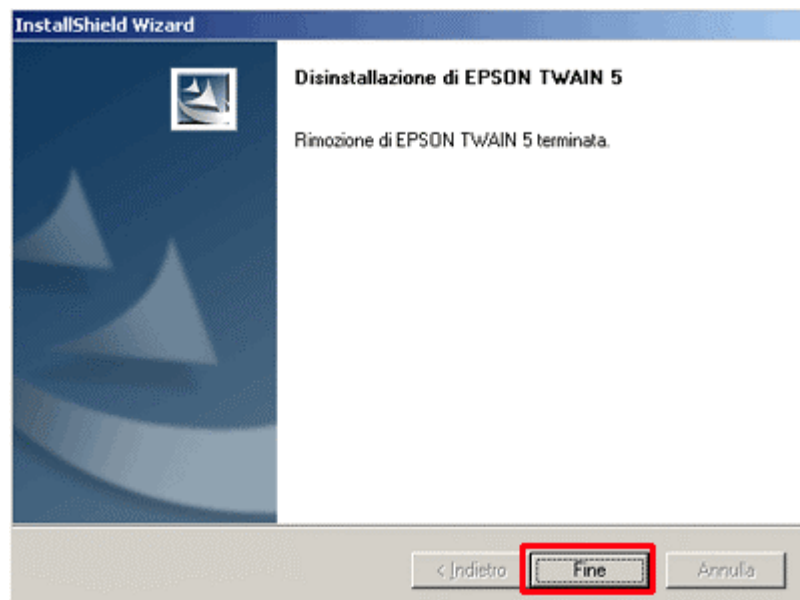
Confermare l'operazione facendo clic su **Sì**.



Fare clic su **Avanti**.



Fare clic su **Fine**.



Riavviare il computer per completare la disinstallazione del driver.