

EPSON

Knowledge Base

Articolo: KB020026

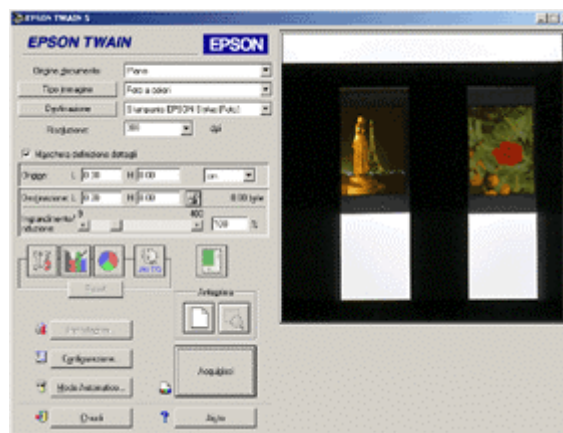
Come si esegue la scansione con l'unità per lucidi?

È necessario assicurarsi che l'unità per lucidi sia collegata prima di accendere lo scanner. In EPSON TWAIN è necessario selezionare l'origine dei documenti appropriata.

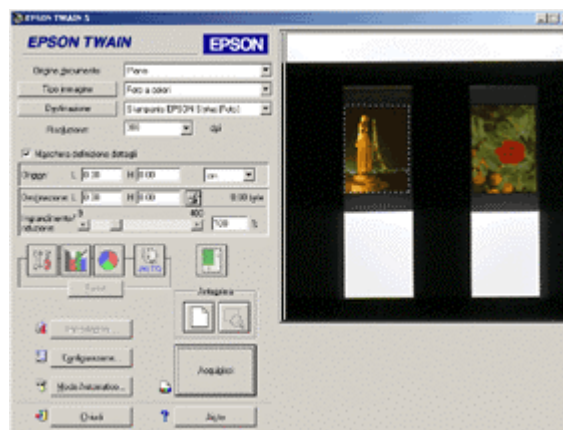
Istruzioni

Con lo scanner **spento**, collegare l'unità per lucidi. Accendere lo scanner e attendere che venga inizializzato. Quando lo scanner è pronto per la scansione, aprire il programma e accedere a EPSON TWAIN. Negli esempi forniti viene utilizzato EPSON TWAIN PRO.

È necessario impostare nel campo **Origine documento** il tipo di pellicola utilizzato (positiva/negativa). Fare quindi clic su **Anteprima**.

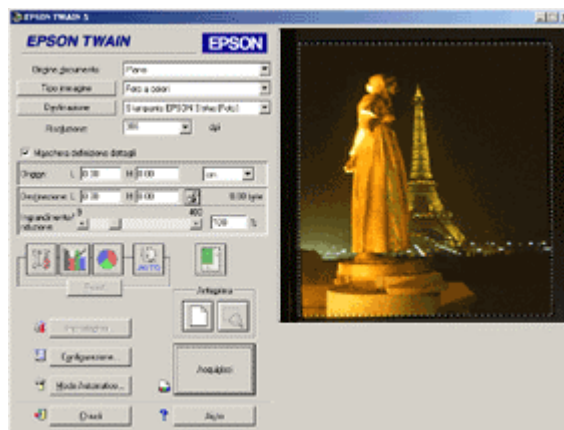


Nelle finestre di anteprima utilizzare lo strumento Cornice intermittente per selezionare l'immagine che si desidera acquisire. Per effettuare questa operazione, fare clic nell'area superiore sinistra dell'immagine, tenere premuto il pulsante del mouse e trascinare verso l'area inferiore destra dell'immagine. **È importante selezionare solo l'area dell'immagine e non i bordi del negativo.**



Dopo aver selezionato l'area richiesta, è possibile eseguire lo zoom avanti selezionando nuovamente il pulsante **Anteprima**.

Viene visualizzata l'anteprima dell'area selezionata.



Se si è soddisfatti dell'anteprima, fare clic su **Acquisisci** per produrre il risultato finale.