

# EPSON

## Knowledge Base

Articolo: KB020023

### Come si installa EPSON Perfection 1200 Photo, 1200S, 1200U, 1240U, 1640SU, 610 e 640U su Windows 95, 98 o Me?

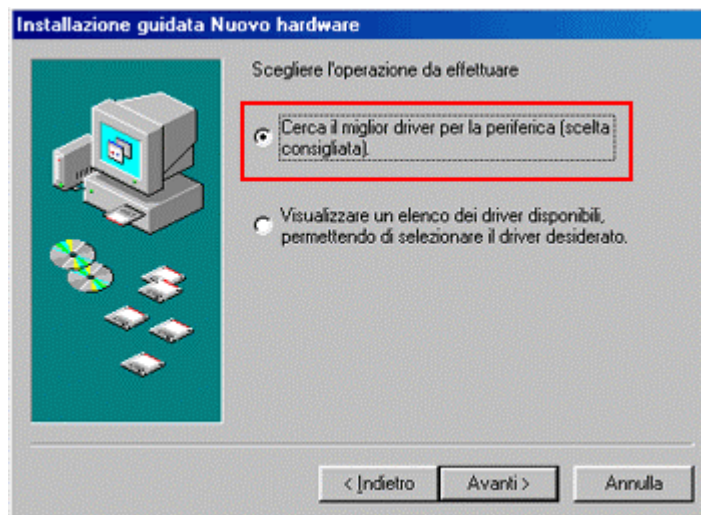
Collegare lo scanner al PC, quindi accendere la periferica. Viene visualizzata la finestra Installazione guidata Nuovo hardware. Attenersi alle istruzioni visualizzate, selezionando Specificare un percorso e immettendo il percorso **X:\EPSON\ITALIAN\WIN9X**, dove **X** è la lettera dell'unità CD-ROM. Eseguire il CD-ROM e installare **EPSON Smart Panel**. Una volta completata l'operazione, riavviare il computer.

#### Istruzioni

Collegare il cavo USB al computer e allo scanner, quindi accendere lo scanner. Viene visualizzata la finestra **Installazione guidata Nuovo hardware**. Fare clic su **Avanti**.



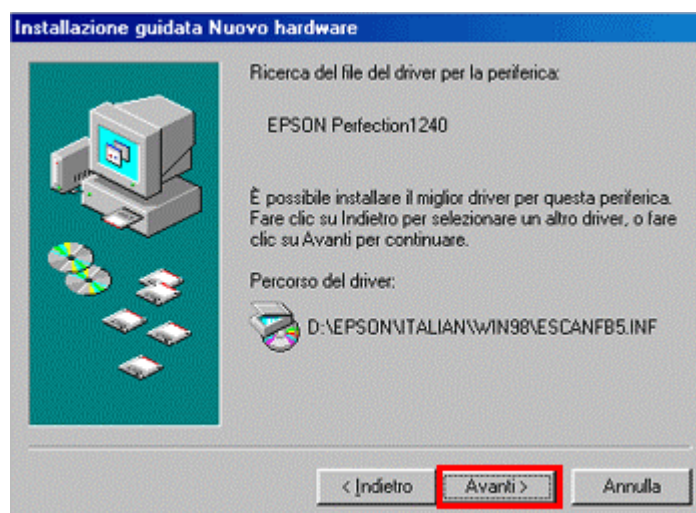
Selezionare **Cerca il miglior driver per la periferica** e fare clic su **Avanti**.



Selezionare **Specificare un percorso** e digitare **X:\EPSON\ITALIAN\WIN98**, dove **X** è la lettera dell'unità CD-ROM, quindi fare clic su **Avanti**.



Una volta individuati i file del driver dello scanner in Windows, fare clic su **Avanti**.



L'installazione del driver è completata. Fare clic su **Fine**.

