

EPSON

Knowledge Base

Articolo: KB020007

Come si utilizza l'utility per l'allineamento delle testine in Windows 2000 o XP?

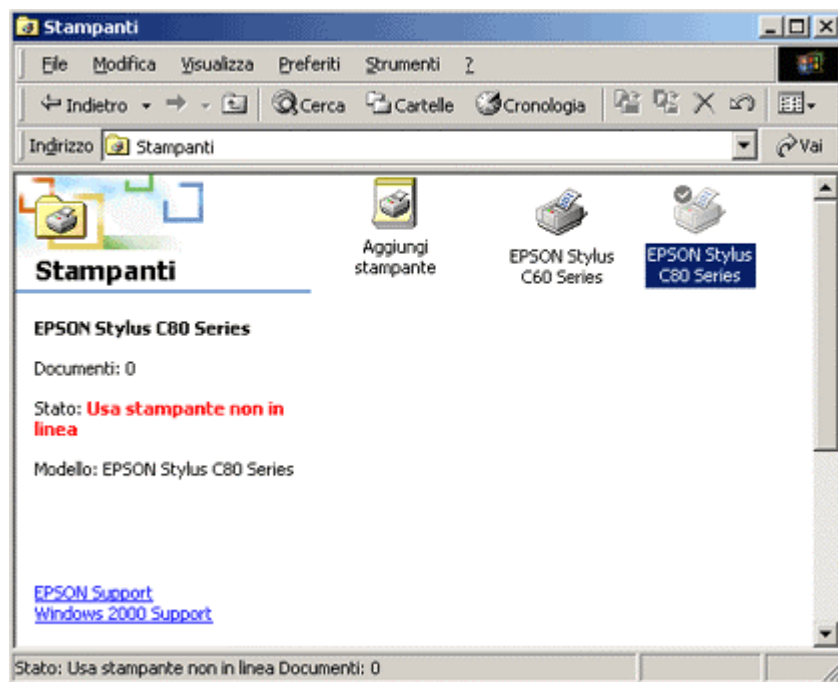
Se nel testo sono presenti interruzioni lungo linee verticali disallineate o bande orizzontali, è possibile allineare le testine della stampante utilizzando l'apposita utility. È possibile accedere a tale utility facendo clic su **Start**, selezionando **Impostazioni**, quindi **Stampanti**. Fare clic con il **pulsante destro del mouse** sulla stampante in uso e selezionare **Preferenze stampa**. Fare clic sulla scheda **Utility** e selezionare **Allineamento testine**. Attenersi alle istruzioni visualizzate.

Istruzioni

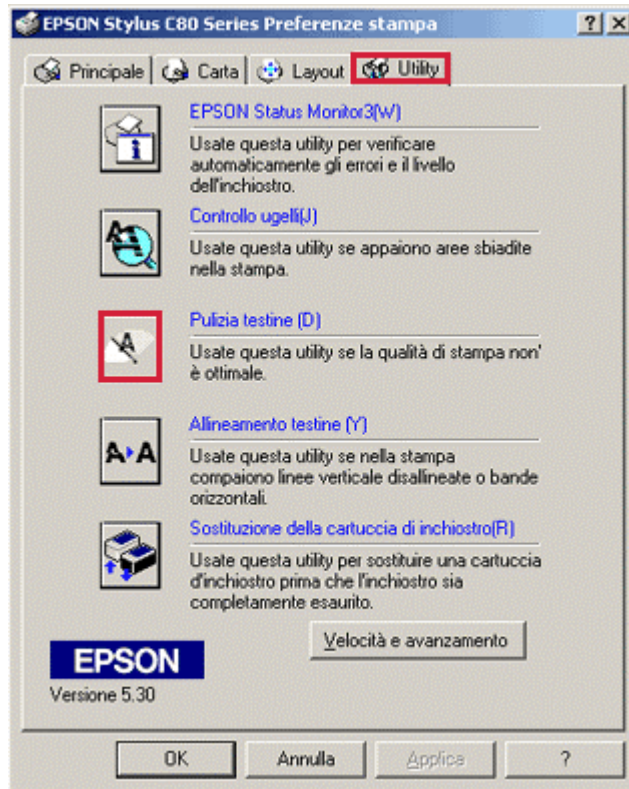
Prima di utilizzare l'utility Allineamento testine, si consiglia di eseguire l'utility per la pulizia delle testine per assicurarsi che la testina funzioni in modo ottimale. Per istruzioni sull'uso dell'utility per la pulizia delle testine fare clic sul seguente collegamento:

[Come si utilizza l'utility per la pulizia delle testine in Windows 2000 o XP?](#)

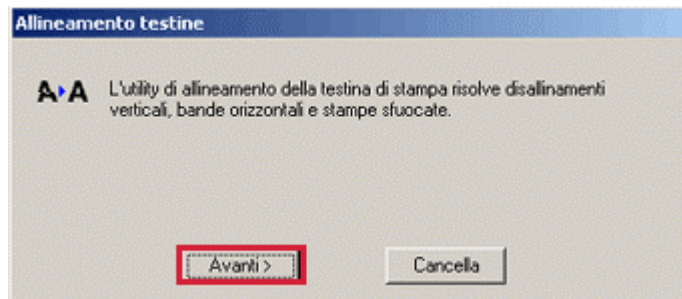
Per allineare le testine in caso di qualità di stampa scadente, fare clic su **Start**, selezionare **Impostazioni**, quindi **Stampanti**. Fare clic con il **pulsante destro del mouse** sull'icona della stampante in uso e selezionare **Preferenze stampa**. La stampante EPSON Stylus C80 viene utilizzata come esempio in questo ambito.



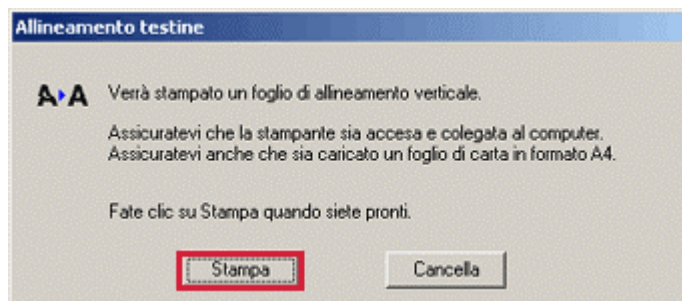
Fare clic sulla scheda **Utility**. quindi selezionare l'utility **Allineamento testine**.



Fare clic su **Avanti**.



Fare clic su **Stampa**.



Leggere le istruzioni riportate di seguito e procedere in modo appropriato.

Allineamento testine

A A Guardate la stampata di controllo dell'allineamento.

Identificate il motivo di ogni insieme, #1 - #4, che risulta allineato verticalmente. Selezionate il numero corrispondente ai motivi allineati dall'elenco che segue. Fate clic su **Avanti** per rendere effettiva la nuova impostazione dell'allineamento verticale.

Se non riuscite a identificare un motivo allineato in modo corretto, selezionate il motivo di ogni insieme che più si avvicina a un buon allineamento. Fate clic su **Riallinea**. Il motivo selezionato verrà spostato al centro (numero 8) e verrà stampato un nuovo foglio di allineamento.

#1

#2

#3

#4

Le testine risultano correttamente allineate se le linee stampate sono allineate alla posizione centrale, corrispondente in questo caso al numero 8.