

EPSON

Knowledge Base

Articolo: KB020004

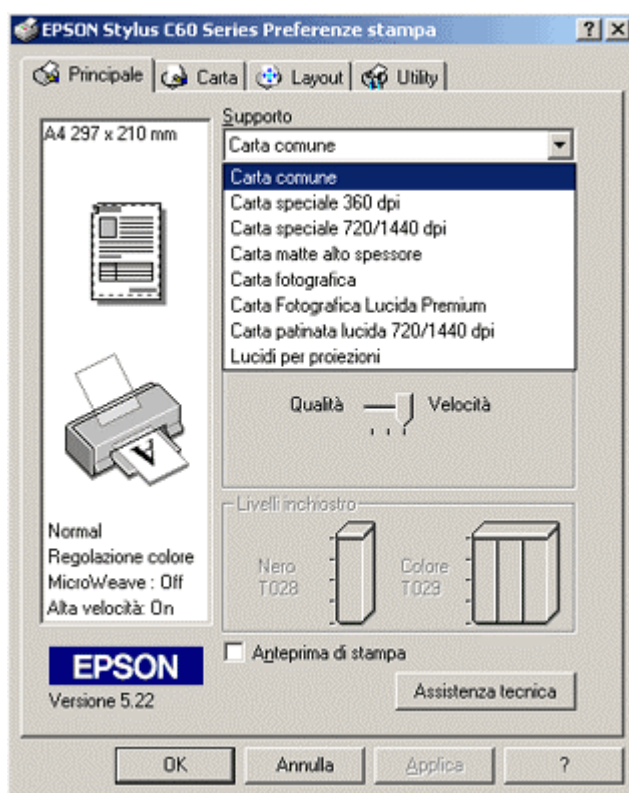
Come si utilizza la carta speciale Iron-On-Transfer, formato A4, per stampa su tessuto con trasferimento termico?

Stampare l'immagine su carta Iron-On-Transfer per stampa su tessuto con trasferimento termico impostando l'opzione Ribaltamento orizzontale nel driver. Posizionare la carta sul tessuto e passarvi intorno il ferro da stiro caldo per circa un minuto, con un movimento regolare. Al termine, lasciare raffreddare la carta per circa 2-3 minuti e rimuovere la parte posteriore.

Istruzioni

Stampare l'immagine con le opzioni indicate di seguito selezionate.

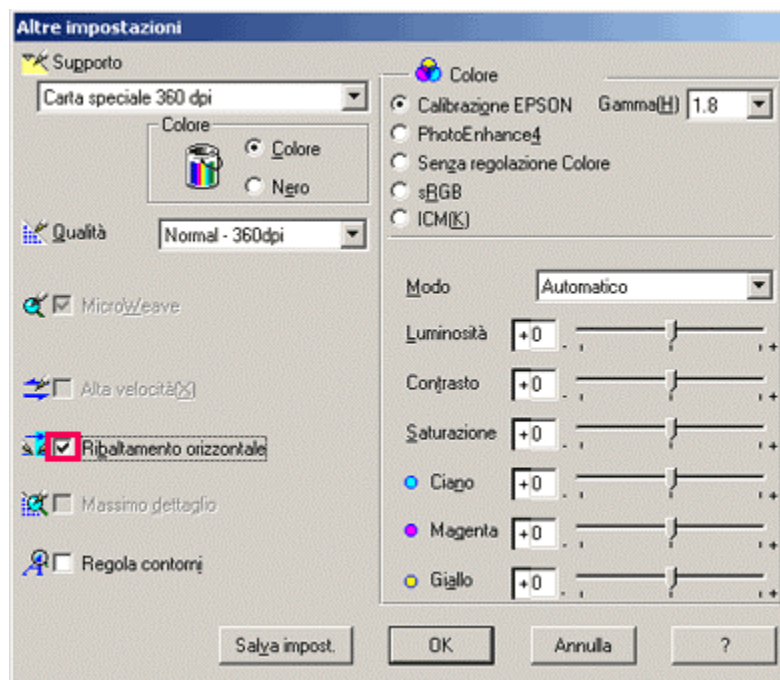
Selezionare **Carta speciale** come tipo di supporto (360 DPI per impostazione predefinita).



Selezionare l'opzione **Ribaltamento orizzontale** nel driver. Per individuare questa opzione, selezionare la scheda **Principale**, fare clic su **Personalizzate**, quindi su **Altre impostazioni**.



Nella finestra **Altre impostazioni**, assicurarsi che l'opzione **Ribaltamento orizzontale** sia selezionata. In questo modo l'immagine viene stampata in modo speculare, così da essere riprodotta correttamente quando viene trasferita sul tessuto.



Nel caso dei modelli di stampante EPSON nei quali la carta viene alimentata dalla parte superiore, assicurarsi che la tacca della carta trasferibile si trovi sull'angolo superiore destro e che la carta non sia ondulata o piegata.

Nel caso dei modelli di stampante EPSON nei quali la carta viene alimentata dal vassoio frontale inferiore, assicurarsi che la tacca della carta trasferibile si trovi sul lato dritto e rivolta verso l'esterno della stampante.

Se la stampante dispone di una leva per la regolazione, spostarla sulla posizione "0".

A questo punto, è possibile stampare l'immagine.

Verifica del ferro da stiro

Le informazioni fornite di seguito sono adatte a un "ferro da stiro medio". Alcuni ferri da stiro raggiungono temperature superiori ad altri. Effettuare una stiratura di prova per evitare di bruciare il tessuto. Se si ha l'impressione che il ferro da stiro sia freddo, è possibile aumentare i tempi di stiratura consigliati.

Se è la prima volta che si esegue la stiratura di un trasferibile, è possibile effettuare la stampa di un'immagine di piccole dimensioni su un vecchio tessuto di cui non si ha più necessità; in questo modo è possibile avere un'idea del tipo di processo prima di iniziare.

Preparazione del ferro da stiro

1. Preriscaldare il ferro da stiro utilizzando l'impostazione per la temperatura più elevata e attendere che il ferro sia pronto prima di iniziare a stirare il trasferibile. È necessario che la temperatura del ferro sia molto elevata. Non utilizzare il vapore.
2. Assicurarsi che non siano presenti cuciture o pieghe sulla superficie da stirare.
3. Stirare il tessuto in modo da renderlo liscio prima di passare il ferro sul trasferibile.
4. Posizionare il trasferibile con l'immagine stampata verso il basso, a contatto con il punto del tessuto sul quale si desidera trasferirla.

Attenzione

Non toccare il ferro da stiro o la superficie riscaldata della carta. Quando il ferro da stiro non viene utilizzato, appoggiarlo in un posto sicuro. Tenere inoltre il ferro da stiro e la superficie calda del trasferibile fuori dalla portata dei bambini.

Stiratura dell'immagine

Per rendere più duratura l'immagine trasferita, è importante utilizzare la parte più larga del ferro da stiro. L'uso della punta del ferro non consente di ottenere risultati ottimali.

Iniziando dall'angolo superiore sinistro, applicare una pressione costante e spostare lentamente il ferro da stiro attraverso il foglio trasferibile per circa 30 secondi. Ripetere la procedura per le aree centrale e inferiore del foglio.

A questo punto, ruotare il ferro. Questa volta, iniziando dall'angolo inferiore sinistro, spostare lentamente il ferro da stiro attraverso il foglio trasferibile per circa 30 secondi, applicando una pressione costante. Ripetere quindi la procedura per le aree centrale e superiore del foglio.

Per fissare l'immagine in modo permanente, muovere 30 volte il ferro da stiro in modo circolare intorno al foglio trasferibile. Assicurarsi che tutti i bordi della carta trasferibile vengano stirati durante ciascun movimento circolare. L'esecuzione di ciascun cerchio richiede circa 4 secondi. Assicurarsi di continuare ad applicare una pressione costante.

Per rimuovere la carta posteriore, appoggiare il ferro da stiro in un posto sicuro. Aspettare uno o due minuti affinché il trasferibile si raffreddi e iniziare l'operazione da un angolo qualsiasi. Rimuovere il foglio trasferibile dal tessuto. La rimozione della carta può risultare più difficile in caso di eccessivo raffreddamento.

Nota: se si applicano più immagini sul tessuto, assicurarsi di disporle a una distanza tra loro tale da consentire di stirare un'immagine senza entrare in contatto con un'altra immagine già trasferita.

La carta trasferibile EPSON è resistente e lavabile in lavatrice; è tuttavia possibile proteggerne il colore e la qualità attenendosi alle semplici istruzioni per il lavaggio indicate di seguito.

Utilizzare un lavaggio a freddo. Se possibile, utilizzare un detersivo per la protezione dei colori.

Nel caso di una maglietta o di un altro indumento simile, rovesciarlo con il didentro in fuori prima di lavarlo. Non lavare l'indumento unitamente ad altri capi, in quanto il colore potrebbe stingere leggermente al primo lavaggio. Le eventuali macchie di colore rimanenti sull'articolo verranno con molta probabilità eliminate al successivo lavaggio.

Rimuovere l'articolo dalla lavatrice subito dopo il completamento del ciclo. I colori potrebbero stingere se si lascia asciugare l'articolo nella lavatrice.

È possibile asciugare l'articolo in un'asciugatrice, utilizzando le impostazioni standard.