

EPSON

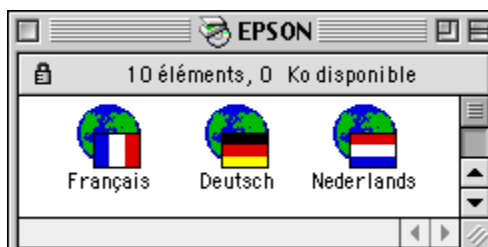
Base de connaissances

Article : KB020120

Comment puis-je réinstaller un scanner EPSON sous une plate-forme MAC OS Classic ?

Pour procéder à la réinstallation, il suffit d'insérer le CD-ROM du logiciel de numérisation EPSON dans le lecteur correspondant et de sélectionner Désinstaller. Le pilote est désinstallé. Une fois cette procédure terminée, insérez le CD-ROM du logiciel de numérisation EPSON dans le lecteur correspondant, puis accéder au programme Installation.

Insérez le CD-ROM du logiciel de numérisation EPSON dans le lecteur correspondant. Sélectionnez votre langue.



Cliquez deux fois sur **Installation**.



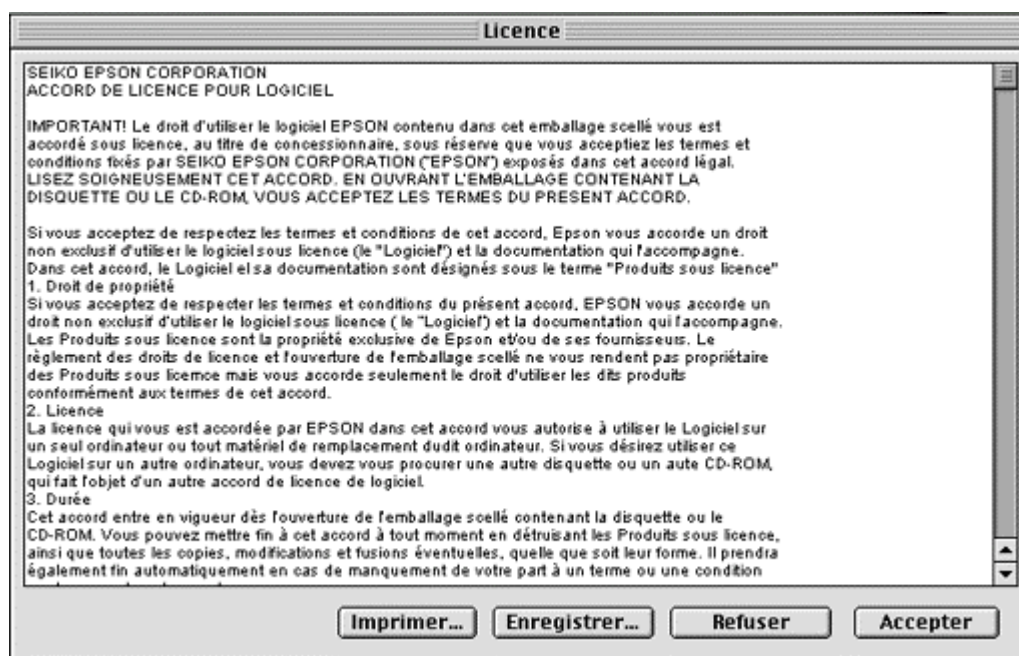
Suivez les instructions figurant dans cet écran.



Cliquez sur **Démarrer**.



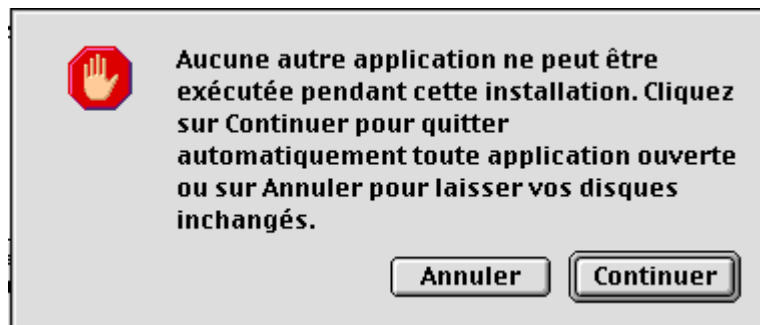
Cliquez sur **Accepter** pour continuer.



Dans la fenêtre suivante, sélectionnez **Désinstaller** au lieu de Easy install. Cliquez sur **Désinstaller**.



Cliquez sur **Continuer**.



La désinstallation commence. Pour installer le pilote de numérisation, insérez le CD-ROM du logiciel de numérisation EPSON dans le lecteur correspondant et suivez les instructions qui s'affichent. Cliquez sur le lien suivant pour obtenir de plus amples informations :

Comment puis-je installer un scanner EPSON sous une plate-forme MAC OS ?