

EPSON

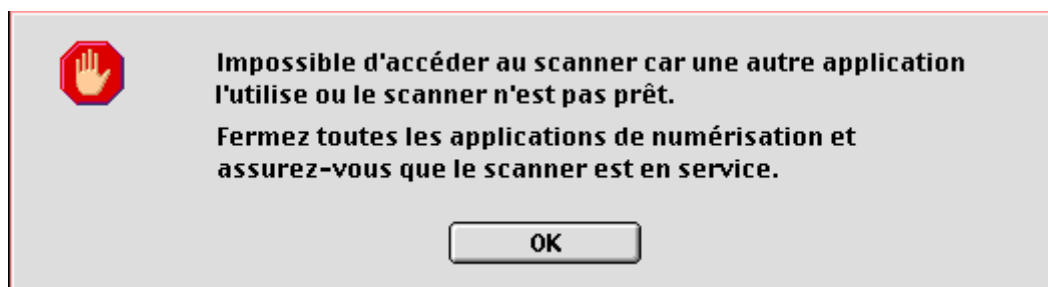
Base de connaissances

Article : KB020118

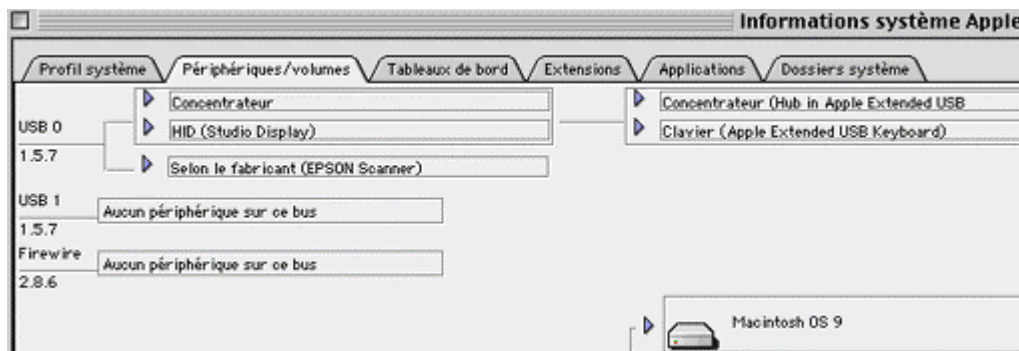
Que dois-je faire lorsque le message d'erreur suivant « Impossible d'accéder au scanner car une autre application l'utilise ou le scanner n'est pas prêt » apparaît lorsque j'essaie de numériser un document sous une plate-forme MAC OS Classic ?

Vérifiez que le scanner est sous tension et que le câble USB est correctement branché. Essayez de relier le câble à un autre port de votre Macintosh. Essayez de réinstaller le pilote. Essayez avec un autre câble. Si la réinstallation ne permet pas de résoudre le problème, il y a peut-être un conflit d'extensions. Le cas échéant, contactez l'assistance technique d'Apple pour le résoudre.

Lorsque ce message d'erreur apparaît, conformez-vous aux instructions suivantes :



Commencez par vérifier que le scanner est sous tension et que le câble USB est correctement branché sur votre Macintosh et sur votre scanner. Vous pouvez utiliser les Informations système Apple pour vérifier l'installation. Cliquez sur l'icône Apple, puis sélectionnez Informations système Apple. Sélectionnez l'onglet Périphériques/volumes, puis assurez-vous que le scanner est détecté. Dans notre exemple, il s'agit de USB1.



Si le scanner n'est pas détecté, reliez le câble USB à un autre port ou utilisez un autre câble USB pour effectuer le branchement. Vérifiez que le scanner est alimenté. Si le scanner est détecté, vous devez réinstaller le pilote. Cliquez sur le lien suivant pour obtenir de plus amples informations :

Comment puis-je réinstaller un scanner EPSON sous une plate-forme MAC OS Classic ?

Si le message d'erreur apparaît encore après la réinstallation lorsque vous essayez de numériser un document, il y a peut-être un conflit d'extensions. Le cas échéant, veuillez contacter l'assistance technique d'Apple pour résoudre ce problème.