

EPSON

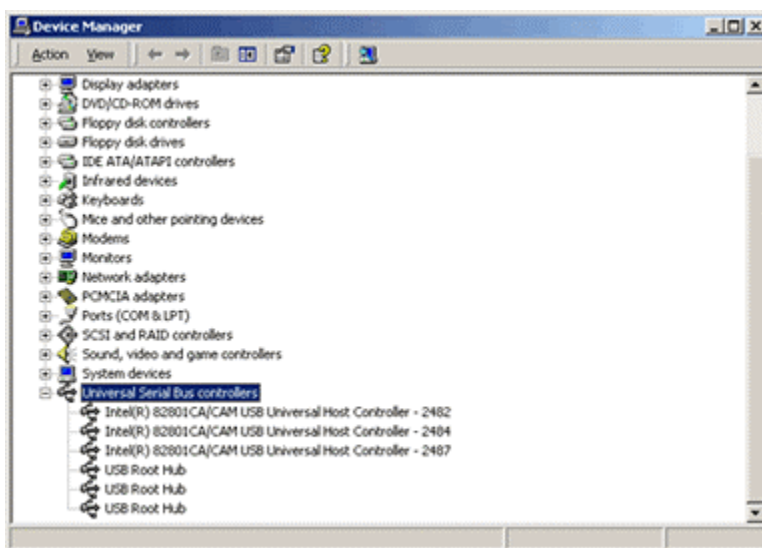
Base de connaissances

Article : KB020091

Comment puis-je résoudre les problèmes de composants USB ?

De nombreux éléments peuvent affecter le fonctionnement et les performances d'un périphérique USB. Si vous rencontrez des difficultés lors de l'installation d'un produit USB ou que vous avez des problèmes de communication, cela peut venir d'un composant de contrôleur USB.

Vous devez tout d'abord vérifier le fabricant de votre composant USB. Cliquez avec le bouton **droit** de la souris sur Poste de travail, puis sélectionnez **Propriétés**. Cliquez ensuite sur l'onglet Gestionnaire de périphériques (pour les utilisateurs Windows 2000 / XP, cliquez sur l'onglet Matériel, puis sur l'onglet Gestionnaire de périphériques). Les différents composants de votre ordinateur s'affichent. En cliquant sur le signe +, développez la branche Contrôleurs de bus USB, pour afficher vos composants.



Dans cet exemple, l'ordinateur possède un contrôleur Intel 82801 CA/CAM Universal Host. Si le concentrateur racine est accompagné d'un point d'exclamation, entouré d'un cercle jaune, vérifiez que le BIOS affecte un signal de demande d'interruption (IRQ) au contrôleur USB racine. Cette procédure est obligatoire pour le pilote du périphérique à charger.

Pour plus d'informations, cliquez sur l'un des liens ci-dessous :

Comment puis-je résoudre les problèmes USB avec les contrôleurs VIA/VIA TECH ?

Comment puis-je résoudre les problèmes USB avec les contrôleurs ALI ?

Comment puis-je résoudre les problèmes USB avec les contrôleurs SIS ?

Comment puis-je résoudre les problèmes de connectivité USB, relatifs à l'alimentation ?

Comment puis-je résoudre les problèmes de connectivité USB, relatifs à l'alimentation, lors de l'utilisation d'un concentrateur USB ?