

EPSON

Base de connaissances

Article : KB020037

Comment dois-je procéder pour installer EPSON SMART PANEL ?

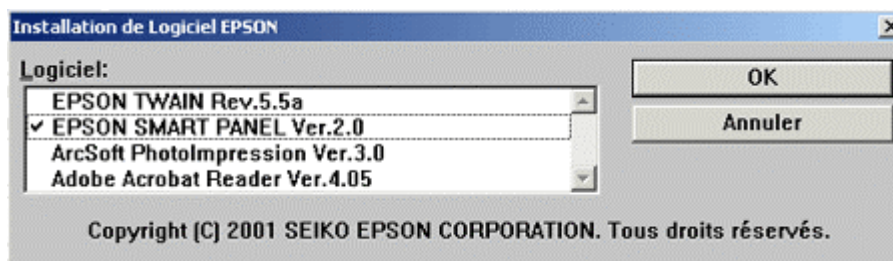
Pour installer EPSON SMART PANEL, insérez le CD-ROM du logiciel de numérisation EPSON, puis sélectionnez **Installer le logiciel du scanner**. Sélectionnez uniquement **EPSON SMART PANEL**, puis cliquez sur **OK**. Suivez les instructions qui s'affichent, puis redémarrez l'ordinateur une fois l'installation terminée.

Instructions

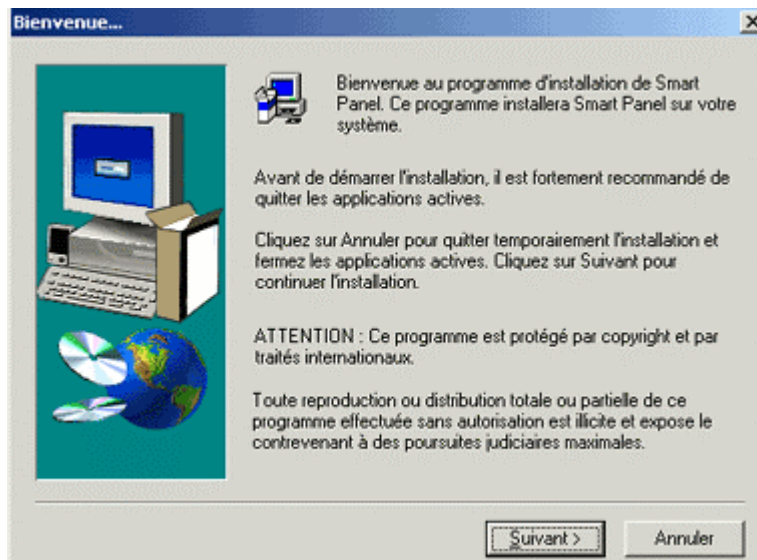
Insérez le CD-ROM du logiciel de numérisation EPSON. Sélectionnez **Installer le logiciel du scanner**, puis cliquez sur la flèche tournée vers la droite.



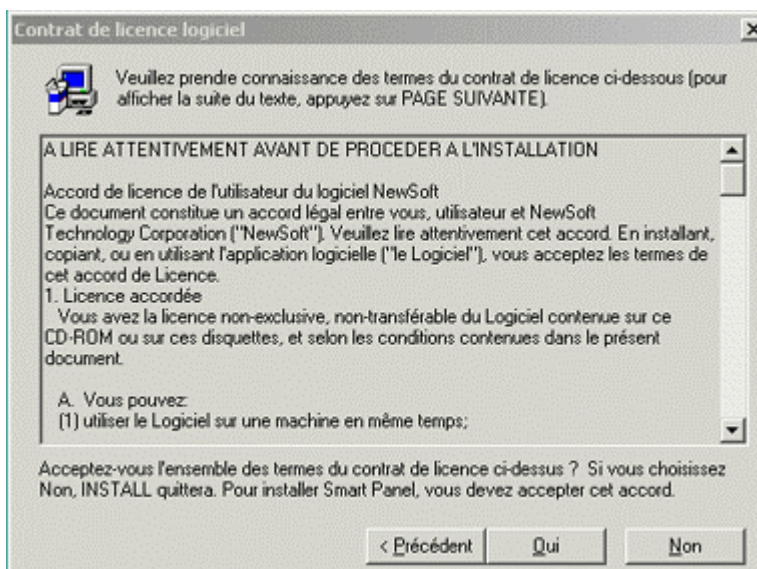
Sélectionnez uniquement **EPSON SMART PANEL**, puis cliquez sur **OK**.



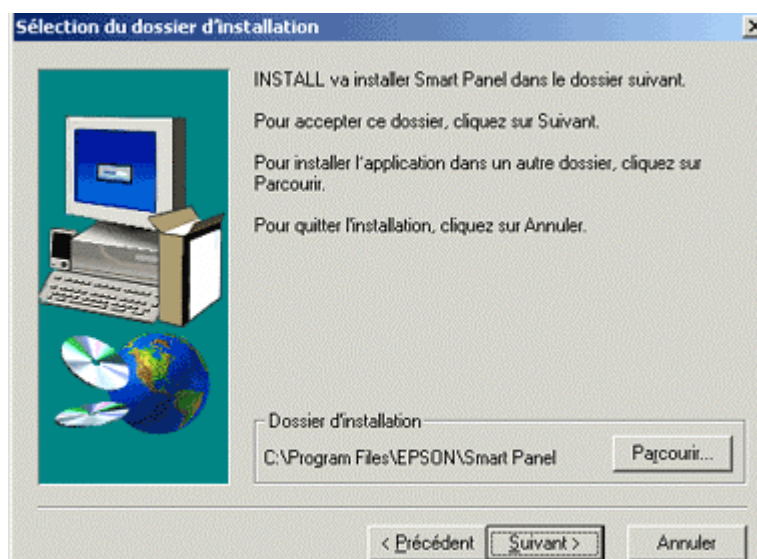
Cliquez sur **Suivant**.



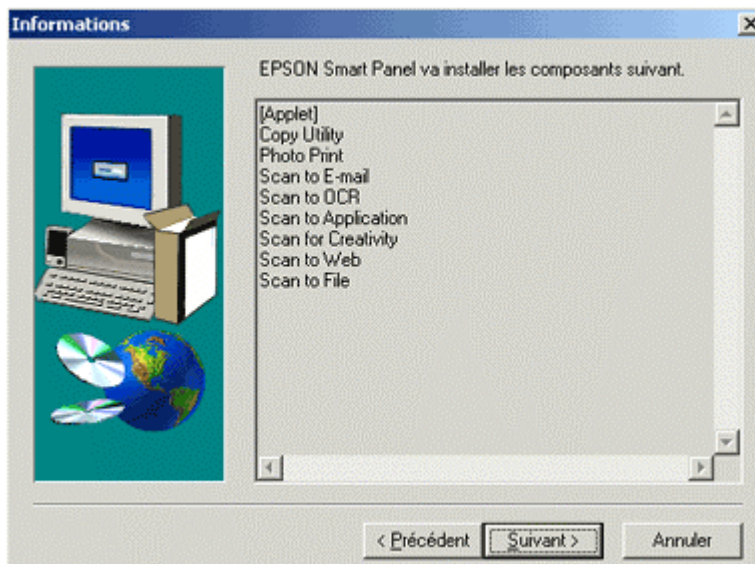
Cliquez sur **Oui**.



Cliquez sur **Suivant**.



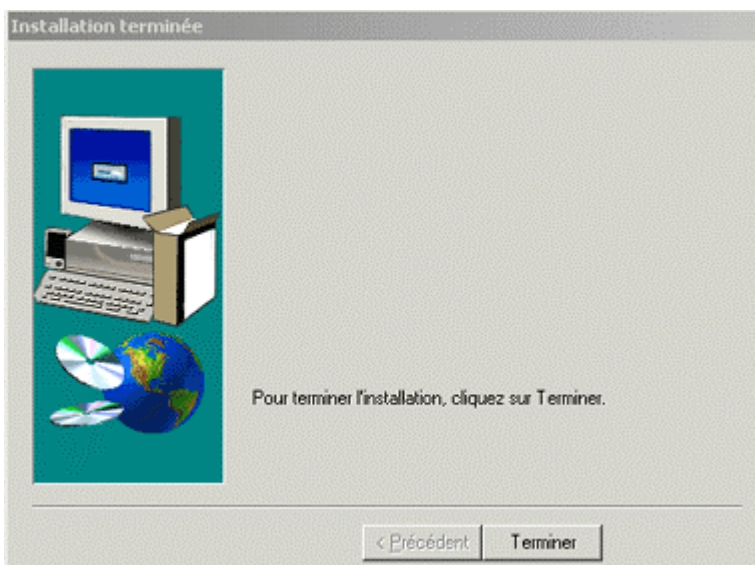
Cliquez sur **Suivant**.



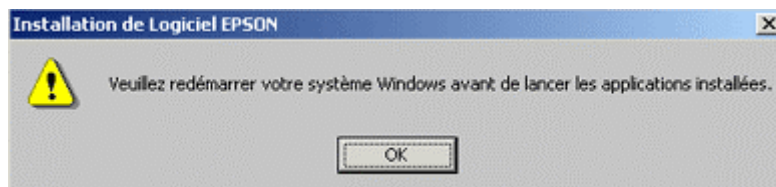
Cliquez sur **Suivant**.



La copie des fichiers requis commence. La fin de l'installation est confirmée. Cliquez sur **Terminer**.



Cliquez sur **OK**, puis redémarrez votre ordinateur pour terminer l'installation.



Vous pouvez désormais ouvrir EPSON SMART PANEL en cliquant sur **Démarrer**. Cliquez sur **Programmes**, puis lancez l'application en sélectionnant **EPSON SMART PANEL**.