

EPSON

Base de connaissances

Article : KB020036

Comment dois-je procéder pour installer un scanner Perfection 1250, 1650 ou 2450 Photo sous Windows 98, ME, 2000 ou XP ?

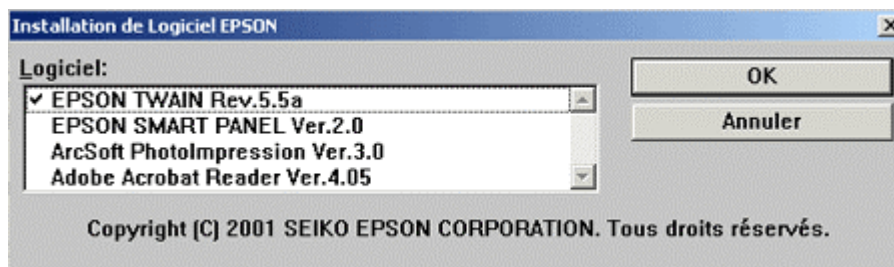
Insérez le CD-ROM du logiciel de numérisation EPSON, puis installez EPSON Twain. Redémarrez l'ordinateur et branchez le scanner. Windows détecte et configure le scanner automatiquement.

Instructions

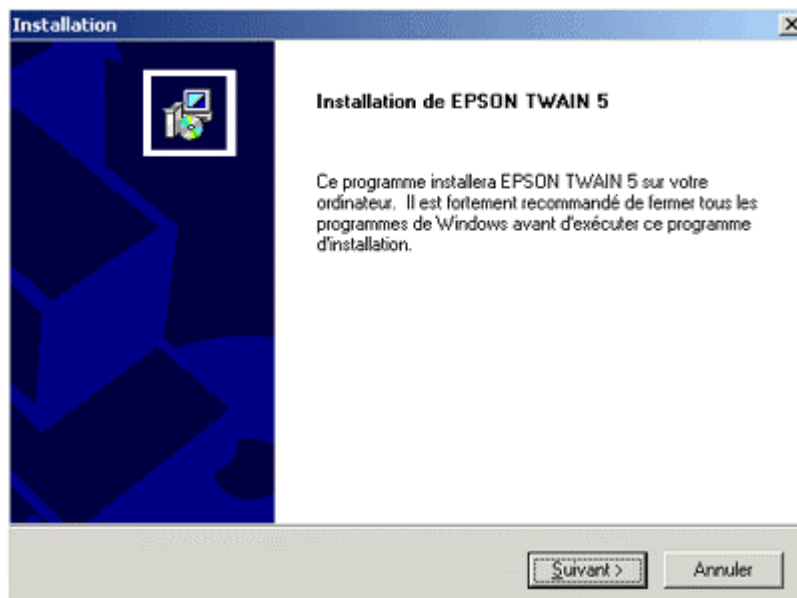
Dans notre exemple, il s'agit du scanner Perfection 1650. Insérez le CD-ROM du logiciel de numérisation EPSON fourni avec le scanner. Cliquez sur **Installer le logiciel du scanner**, puis sur la flèche tournée vers la droite.



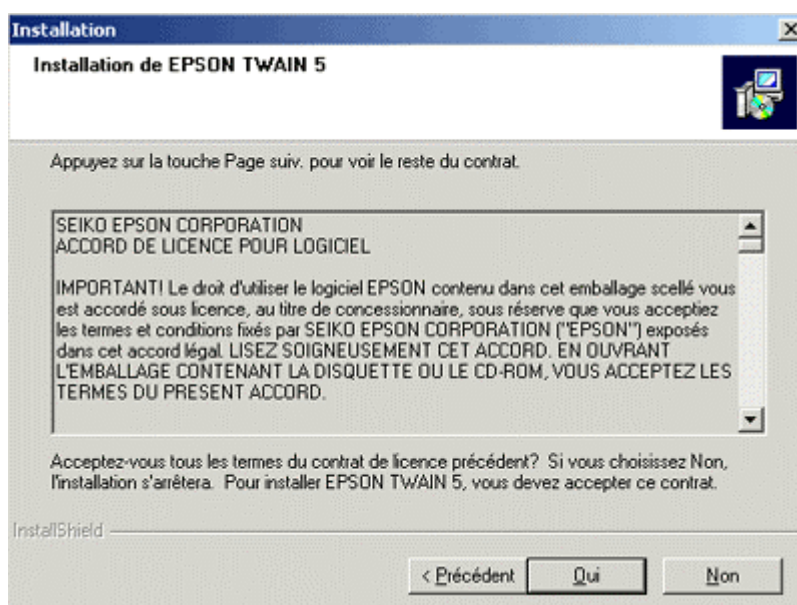
Sélectionnez uniquement **EPSON TWAIN**, puis cliquez sur **OK**.



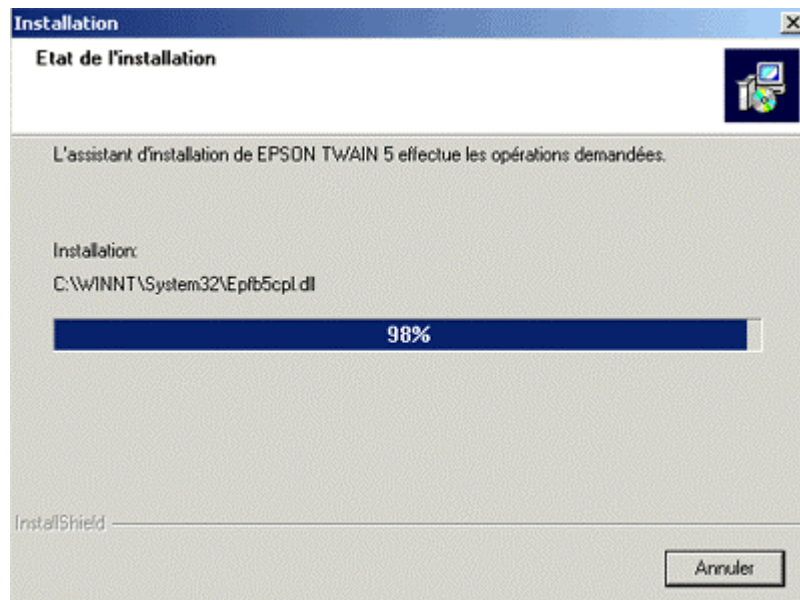
Cliquez sur **Suivant**.



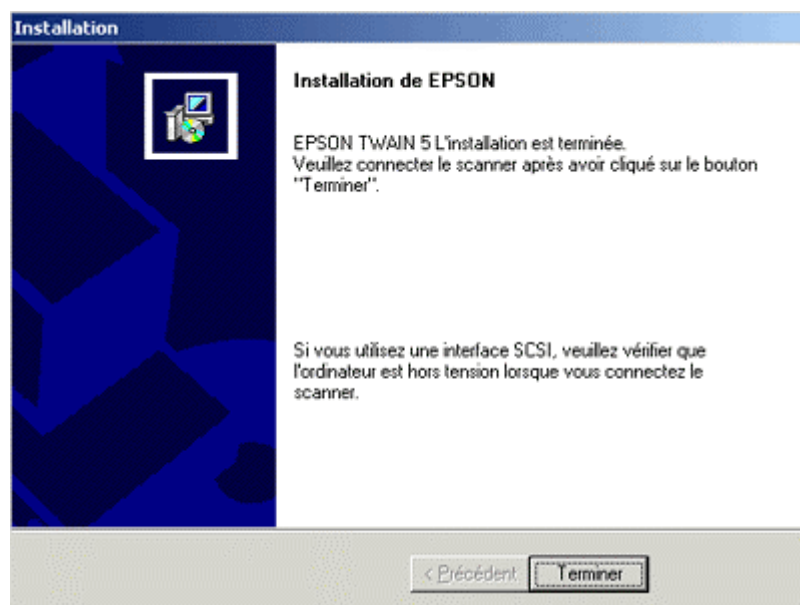
Cliquez sur **Oui** pour accepter l'accord de licence.



La copie des fichiers commence.



Cliquez sur **Terminer** pour confirmer que l'installation est terminée.



Windows 98 uniquement : Si votre système vous demande le disque de Windows, cliquez sur le lien suivant pour de plus amples instructions :

[J' obtiens le message " Please install the disk labelled Windows 98 Second Edition CD-ROM, and then click OK ".](#)

Redémarrez l'ordinateur. Branchez et allumez le scanner une fois que l'ordinateur a redémarré. Windows installe et configure le scanner automatiquement. Pour optimiser les fonctionnalités du scanner, vous devez installer EPSON SMART PANEL. Cliquez ici pour obtenir de plus amples informations :

[Comment dois-je procéder pour installer EPSON SMART PANEL ?](#)