

EPSON

Base de connaissances

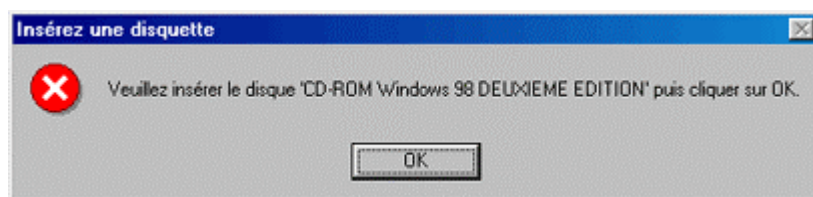
Article : KB020034

Que dois-je faire quand le message suivant apparaît : “ Please insert the disk labelled Windows 98 Second Edition CD-ROM, and then click OK ” ?

Lorsque ce message apparaît, insérez le CD-ROM Windows 98 SE, puis cherchez le répertoire WIN98. Cliquez sur **OK** ; la copie des fichiers commence. Si l'écran de calibration apparaît, suivez les instructions, puis cliquez sur **OK**.

Instructions

Windows n'installe pas par défaut la prise en charge des scanners. Il est cependant fréquent que Windows demande le CD-ROM lorsqu'il requiert des fichiers système qui n'ont pas été installés précédemment. Windows affiche l'écran suivant. **Insérez** le CD-ROM de Windows, puis cliquez sur **OK**.



Windows copie les fichiers requis. Si des messages apparaissent, indiquant que certains fichiers sont introuvables, modifiez le répertoire source par **X:\FRANÇAIS\WIN98** (X correspondant à votre lecteur de CD-ROM).