

EPSON

Base de connaissances

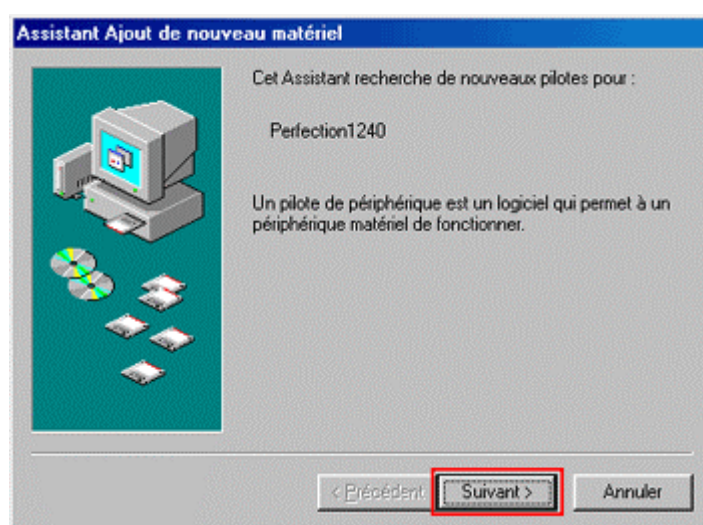
Article : KB020023

Comment dois-je procéder pour installer le scanner EPSON Perfection 1200 Photo, 1200S, 1200U, 1240U, 1640SU, 610 ou 640U sous Windows 95, 98 ou Me ?

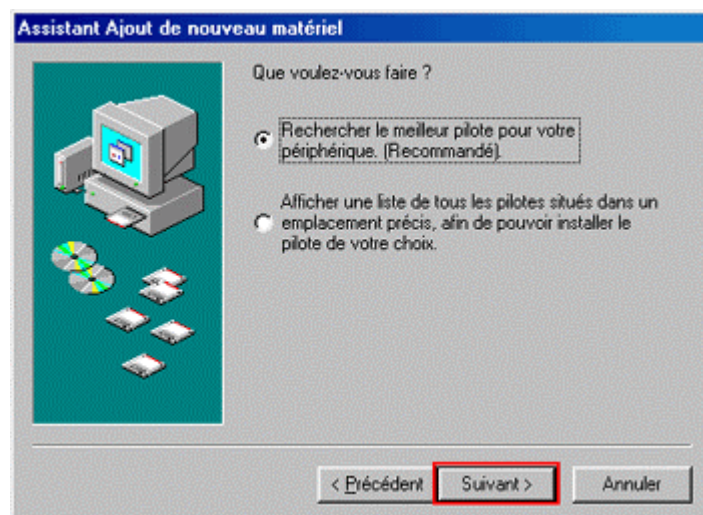
Reliez le scanner à l'ordinateur, puis mettez-le sous tension. L'Assistant Nouveau matériel détecté apparaît. Suivez les instructions qui s'affichent ; vous pouvez sélectionner **Définir un emplacement** et entrer le chemin suivant : **X:\EPSON\ESPANOL\WIN9X** (X correspondant à la lettre attribuée à votre lecteur de CD-ROM). Accédez au CD-ROM et installez EPSON Smart Panel. Une fois l'installation terminée, redémarrez votre ordinateur.

Instructions

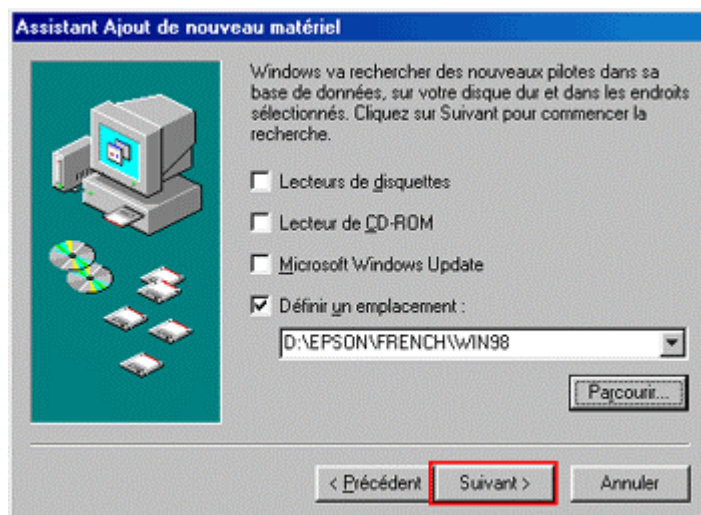
Reliez l'ordinateur et le scanner à l'aide du câble USB, puis mettez le scanner sous tension. L'**Assistant Nouveau matériel détecté** apparaît. Cliquez sur **Suivant**.



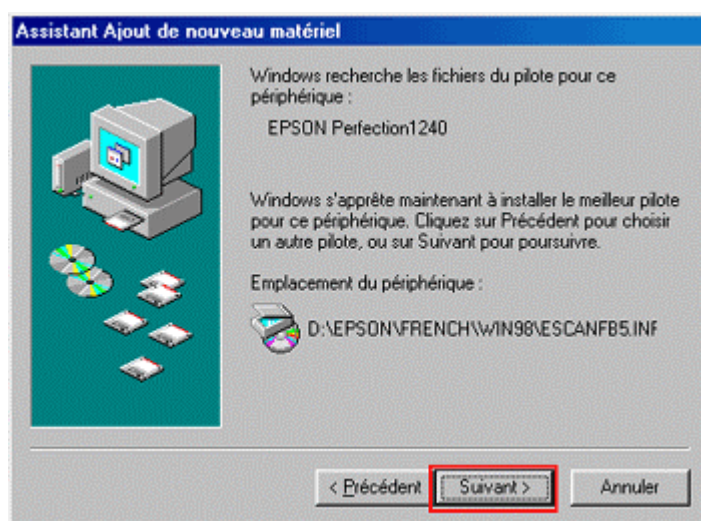
Cliquez sur **Rechercher le meilleur pilote pour votre périphérique**, puis sur **Suivant**.



Cliquez sur **Définir un emplacement**, entrez **X:\EPSON\ESPANOL\WIN98** (X correspondant à la lettre attribuée à votre lecteur de CD-ROM), puis cliquez sur **Suivant**.



Windows recherche les pilotes du scanner. Cliquez sur **Suivant**.



L'installation des pilotes est désormais terminée, cliquez sur **Terminer**.

