

# EPSON

## Base de connaissances

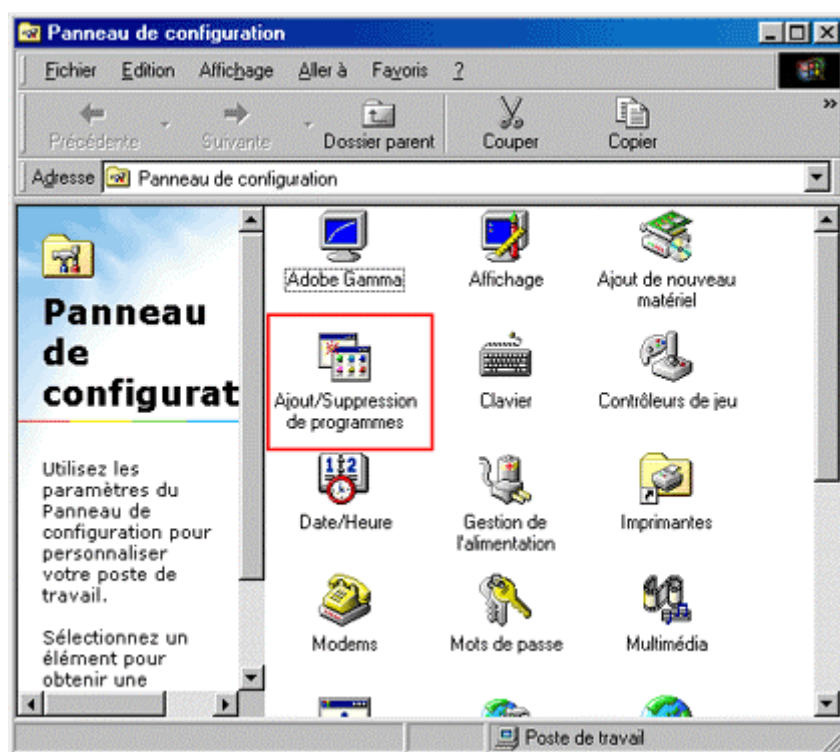
Article : KB020012

### Comment puis-je désinstaller un pilote d'impression sous Windows 98 ou ME ?

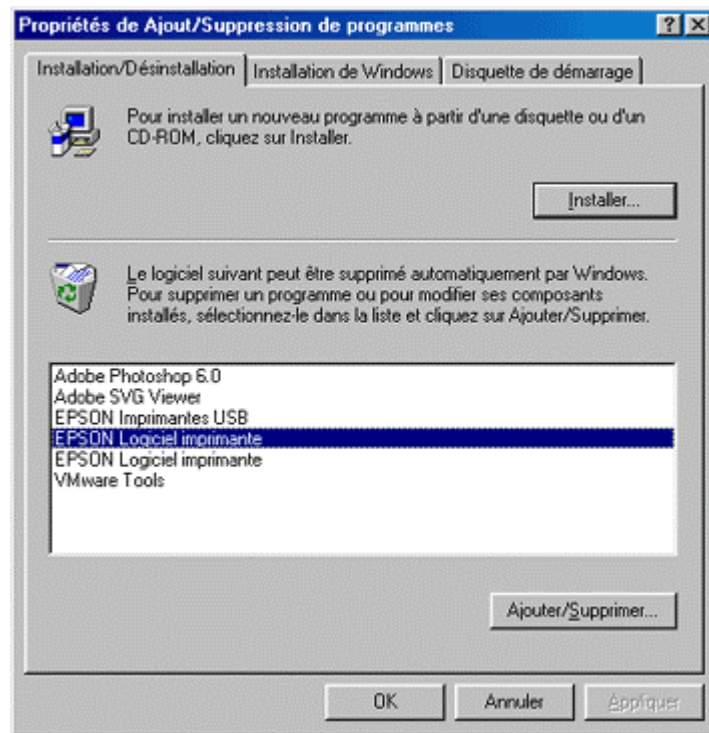
Pour désinstaller un pilote d'impression, vous devez supprimer le logiciel d'impression EPSON de la liste des programmes figurant sous Ajout/Suppression de programmes dans le Panneau de configuration.

#### Instructions

Cliquez sur **Démarrer**, pointez sur **Paramètres**, puis sélectionnez **Imprimantes**.



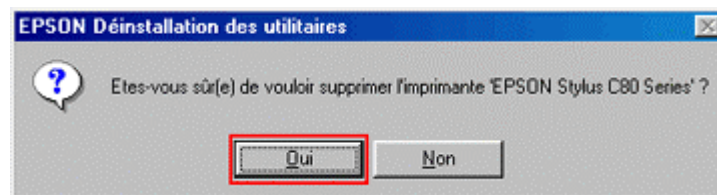
Cliquez deux fois sur **Ajout/Suppression de programmes**. Sélectionnez **EPSON Logiciel imprimante**, puis cliquez sur **Modifier/Supprimer**.



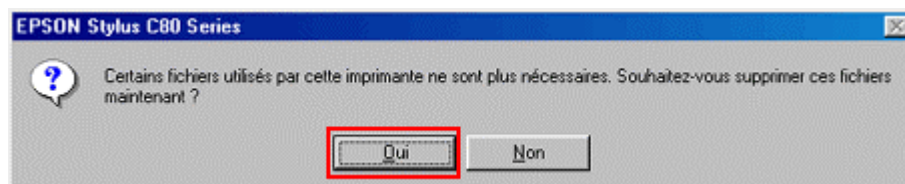
Cliquez sur **OK**.



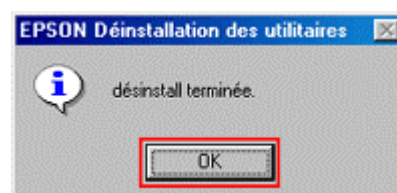
Cliquez sur **Oui**.



Cliquez sur **Oui**.



Cliquez sur **OK**.



Redémarrez votre ordinateur.