

EPSON

Base de connaissances

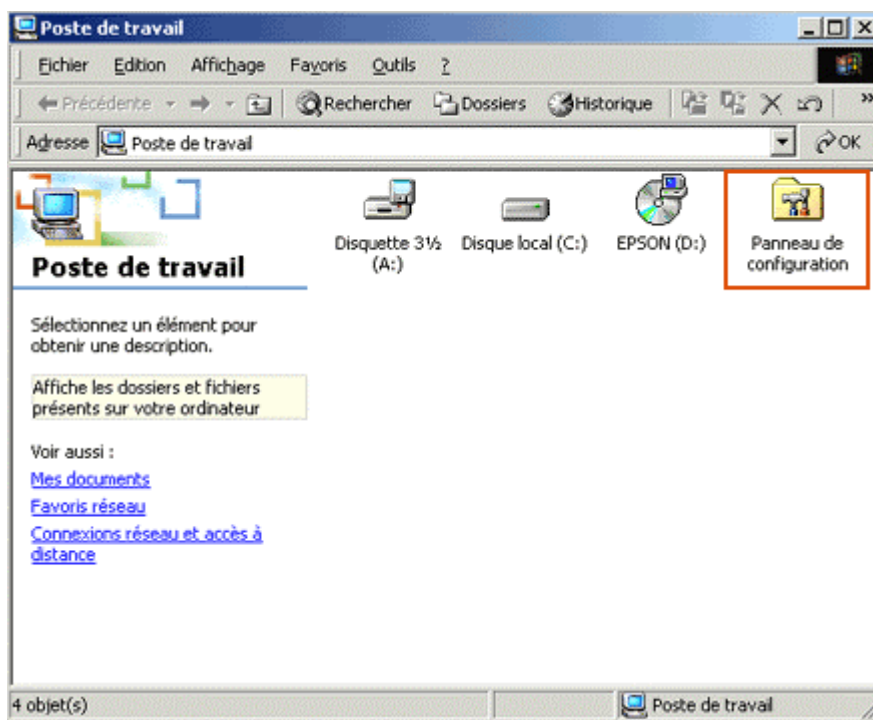
Article : KB020011

Comment puis-je désinstaller un pilote d'impression sous Windows 2000 ou XP ?

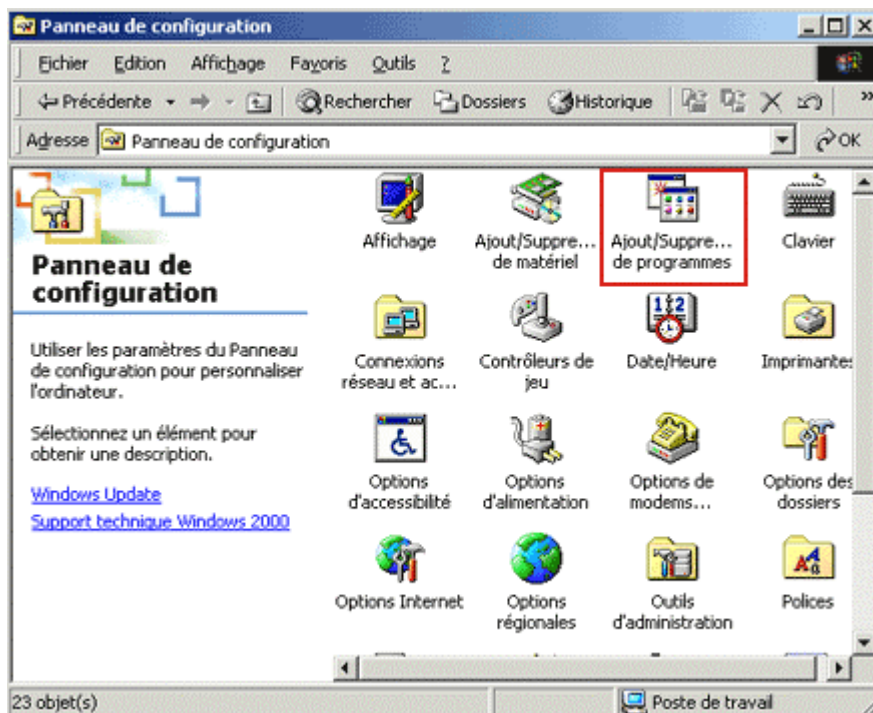
Pour désinstaller un pilote d'impression, vous devez supprimer le logiciel d'impression EPSON de la liste des programmes figurant sous Ajout/Suppression de programmes dans le Panneau de configuration.

Instructions

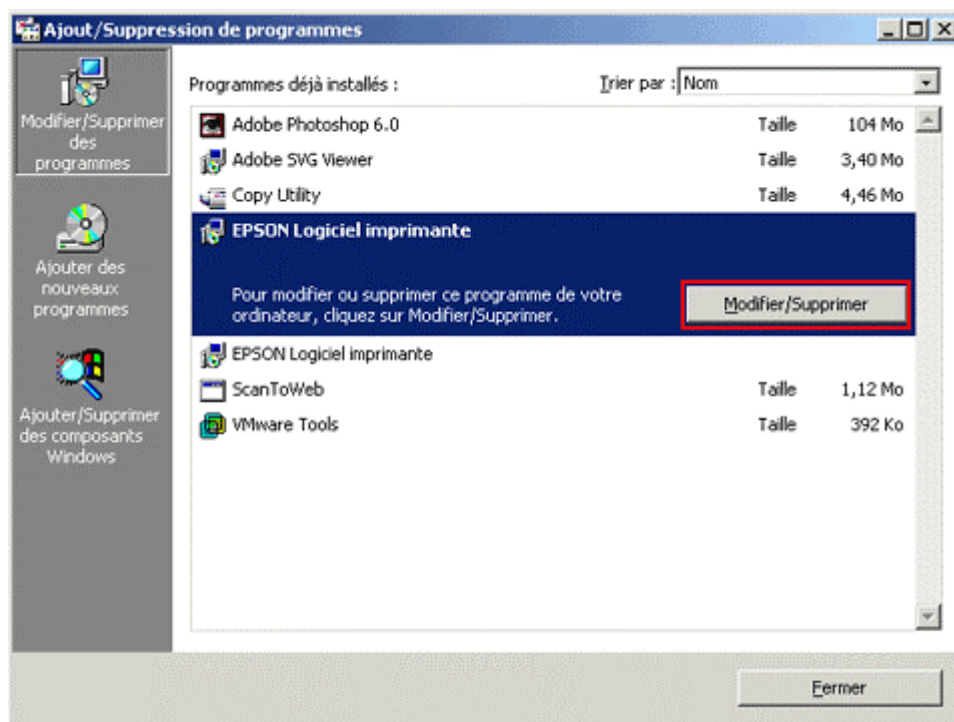
Cliquez deux fois sur l'icône **Poste de travail** située sur votre bureau, puis deux fois sur **Panneau de configuration**.



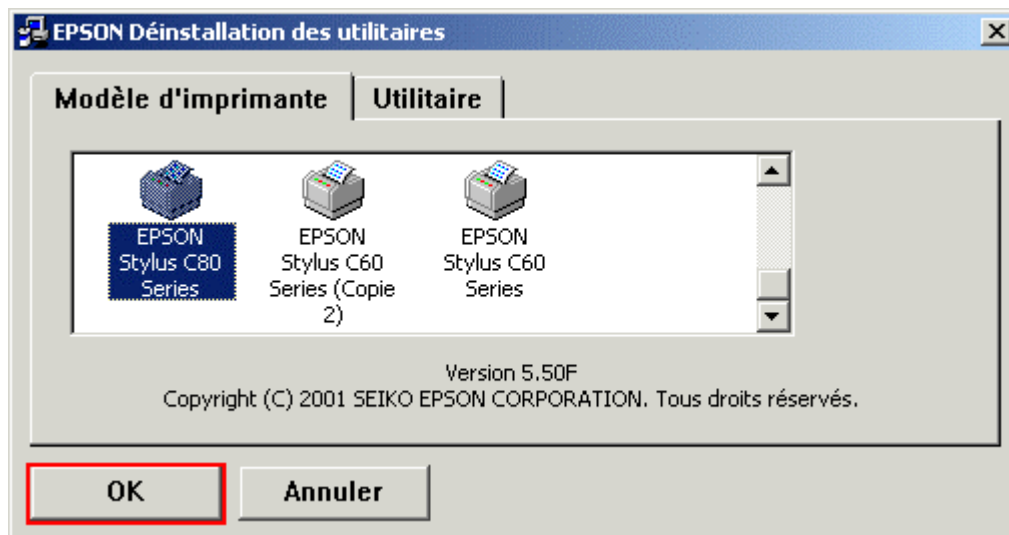
Cliquez deux fois sur **Ajout/Suppression** de programmes.



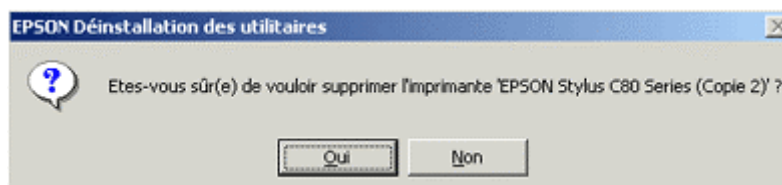
La liste de tous les programmes installés sur votre ordinateur apparaît. Cliquez sur **EPSON Logiciel imprimante**, puis sur **Modifier/Supprimer**.



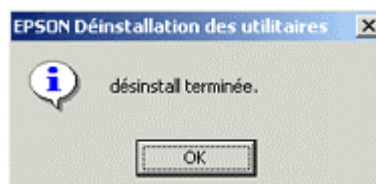
Cliquez sur l'imprimante que vous souhaitez désinstaller, puis sur **OK**.



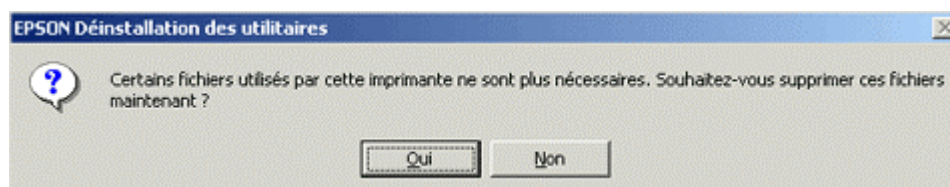
Cliquez sur **Oui**.



Cliquez sur **Oui**.



La désinstallation est désormais terminée. Cliquez sur **OK**.



Redémarrez votre ordinateur pour terminer la procédure. Cliquez sur le lien suivant pour obtenir de plus amples informations sur l'installation du pilote d'impression :

[Comment puis-je installer une imprimante USB sous Windows 2000 ou XP ?](#)