

# EPSON

## Base de connaissances

Article : KB020008

### Comment puis-je utiliser l'utilitaire Alignement des têtes sous Windows 98 ou ME ?

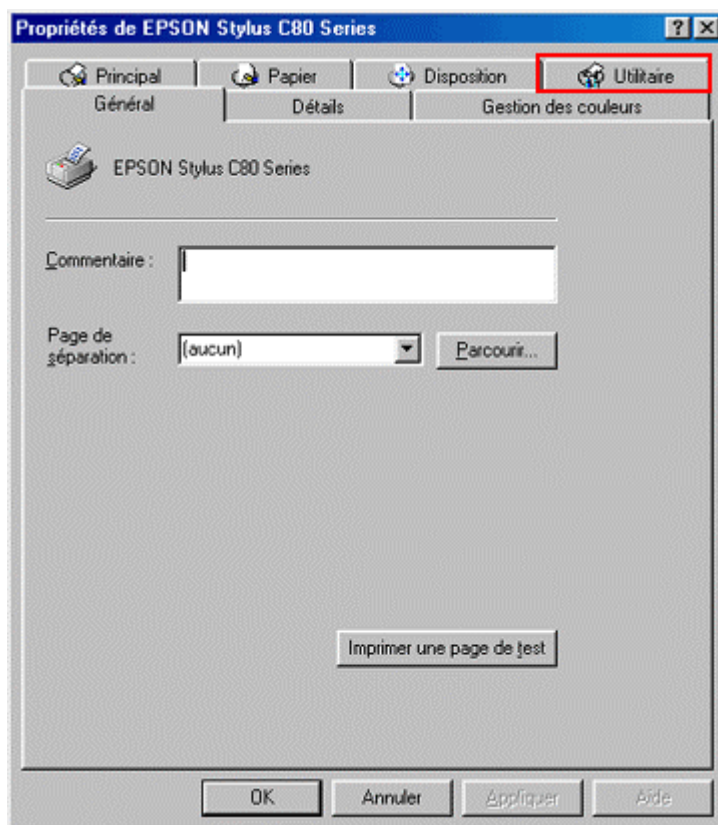
Si le texte est saccadé (apparition de lignes verticales mal alignées ou de lignes horizontales sur l'image), vous pouvez utiliser l'utilitaire Alignement des têtes pour réaligner les têtes d'impression de l'imprimante. Pour accéder à cet utilitaire, cliquez sur **Démarrer**, pointez sur **Paramètres**, puis cliquez sur **Imprimantes**. Cliquez avec le **bouton droit de la souris** sur l'imprimante appropriée, puis sélectionnez **Propriétés**. Cliquez sur l'onglet **Utilitaire**, puis sélectionnez **Alignement des têtes**. Suivez les instructions à l'écran.

Avant d'utiliser l'utilitaire Alignement des têtes, nous vous recommandons d'exécuter l'utilitaire Nettoyage des têtes pour vérifier que la tête d'impression fonctionne de façon optimale. Cliquez sur le lien suivant pour obtenir de plus amples informations sur l'utilisation de l'utilitaire Nettoyage des têtes :

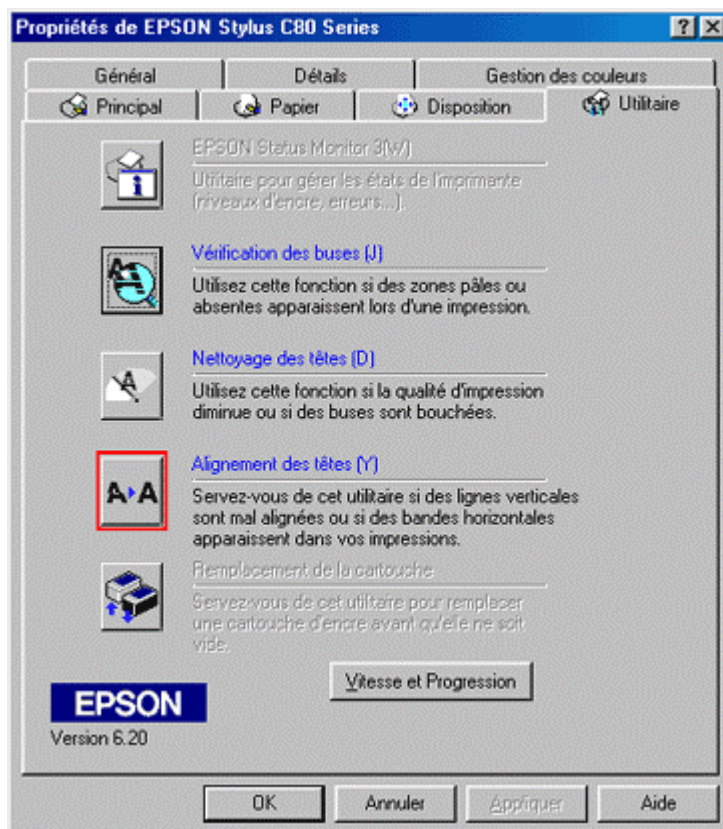
[Comment puis-je utiliser l'utilitaire Nettoyage des têtes sous Windows 98 ou ME ?](#)

### Instructions

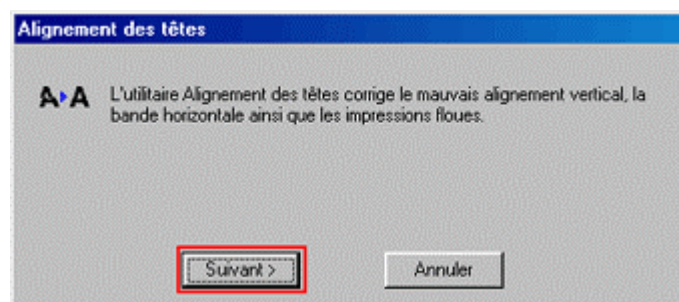
Pour aligner les têtes en cas de mauvaise qualité d'impression, cliquez sur **Démarrer**, pointez sur **Paramètres**, puis sélectionnez **Imprimantes**. Cliquez avec le bouton droit de la souris sur l'icône de l'imprimante appropriée, puis sélectionnez **Propriétés**. Dans notre exemple, il s'agit de l'imprimante EPSON Stylus C80. Les propriétés du pilote s'affichent.



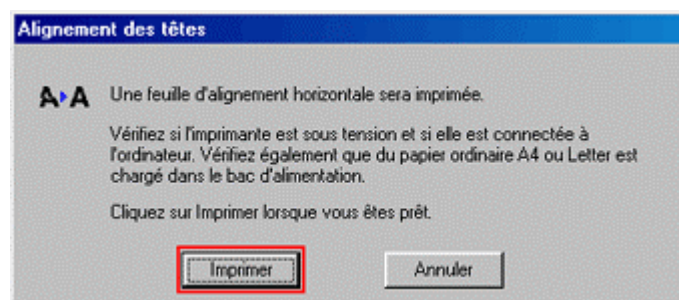
Cliquez sur l'onglet **Utilitaire**, puis sur l'icône **Alignement des têtes** pour ouvrir l'utilitaire correspondant.



Cliquez sur **Suivant**.



Cliquez sur **Imprimer**.



Lisez, puis suivez les instructions ci-après.

**Alignement des têtes**

**A A** Regardez la feuille d'alignement.

Recherchez le motif d'alignement aligné verticalement, dans chaque jeu, #1 - #4. Sélectionnez le numéro de chaque motif aligné dans les listes correspondantes indiquées ci-dessous. Cliquez sur Suivant pour prendre en compte les nouveaux paramètres d'alignement vertical.

Si vous ne trouvez pas de motif correctement aligné, sélectionnez le motif dans les jeux les plus proches de l'alignement. Cliquez sur Réalignement. Les motifs sélectionnés se déplacent vers le centre (numéro 8) et une nouvelle feuille d'alignement est imprimée.

#1

#2

#3

#4

Les têtes sont correctement alignées lorsque les lignes imprimées sont alignées au centre (case numéro 8).