

EPSON

Base de connaissances

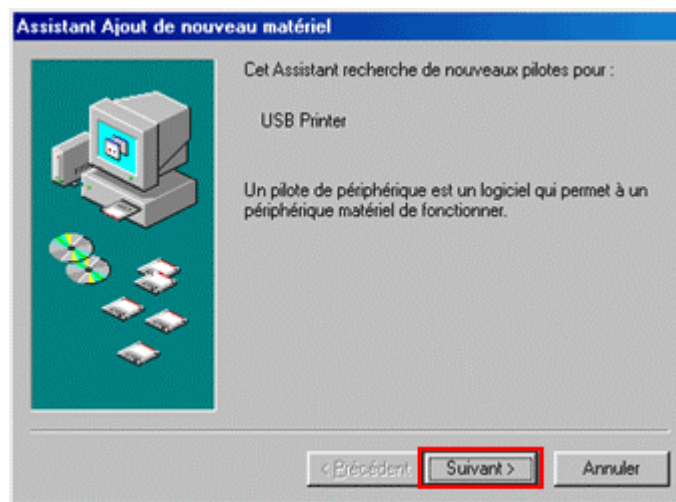
Article : KB020006

Comment puis-je installer une imprimante USB sous Windows 98 ou ME ?

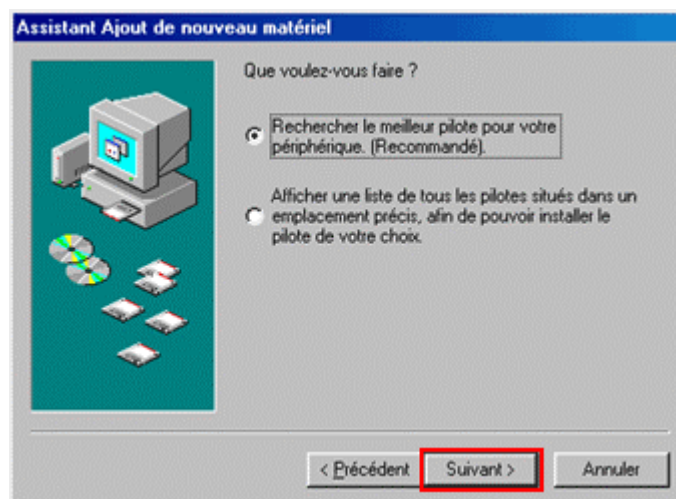
Reliez l'imprimante à l'ordinateur, puis allumez-la. L'Assistant Ajout de nouveau matériel apparaît. Suivez les instructions qui s'affichent ; vous pouvez sélectionner **Définir un emplacement** puis **Parcourir** pour le rechercher ou entrer simplement le chemin suivant : **X:\FRANCAIS\WIN98** (X correspondant à la lettre attribuée à votre lecteur de CD-ROM). L'Assistant Ajout de nouveau matériel apparaît de nouveau. Suivez la procédure mentionnée ci-dessus. Une fois qu'elle est terminée, redémarrez votre ordinateur.

Instructions

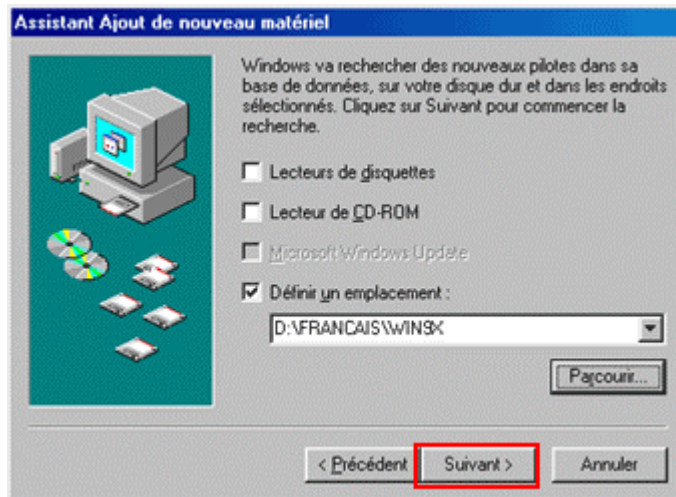
Branchez et allumez l'imprimante. L'**Assistant Ajout de nouveau matériel** apparaît. Cliquez sur **Suivant**.



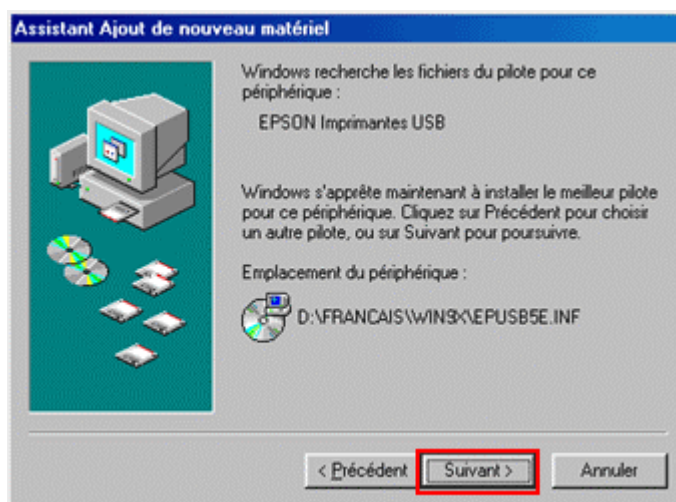
Sélectionnez **Rechercher le meilleur pilote pour votre périphérique**, puis cliquez sur **Suivant**.



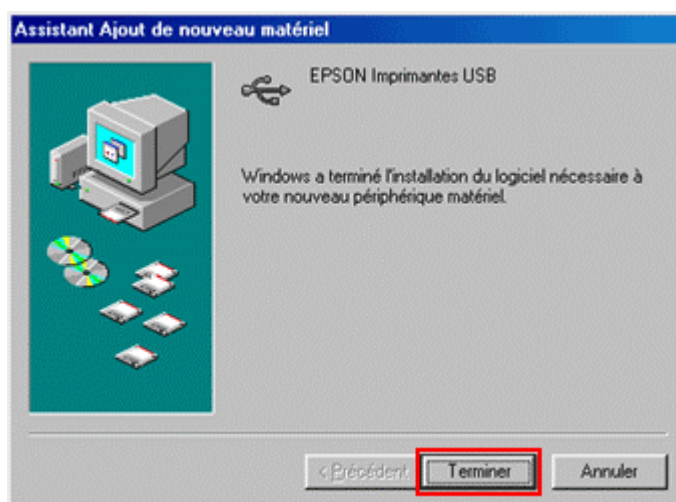
Vérifiez que seule la case **Définir un emplacement** est cochée, puis recherchez l'emplacement ou entrer simplement le chemin suivant : **X:\FRANCAIS\WIN98** (X correspondant à la lettre attribuée à votre lecteur de CD-ROM). Cliquez sur **Suivant**.



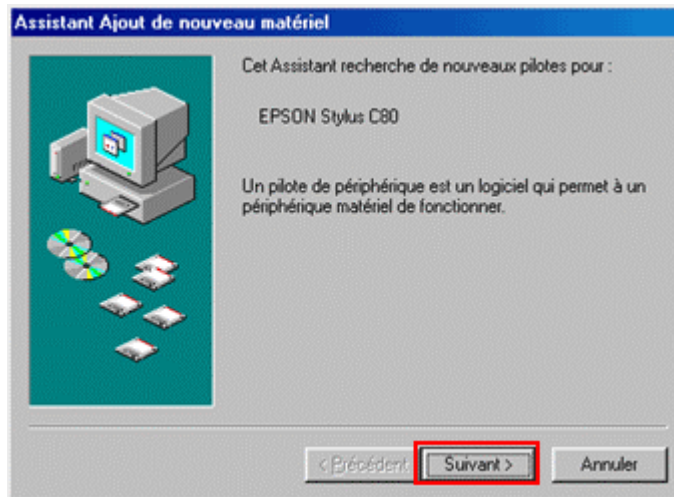
Windows recherche le fichier INF requis. Cliquez sur **Suivant**.



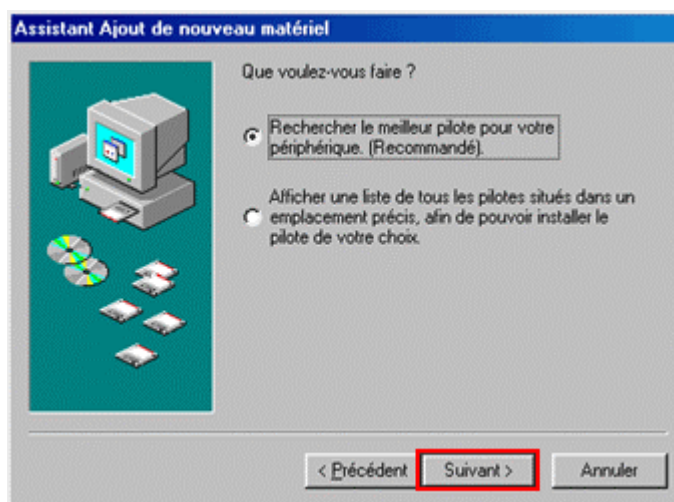
Cliquez sur **Terminer**.



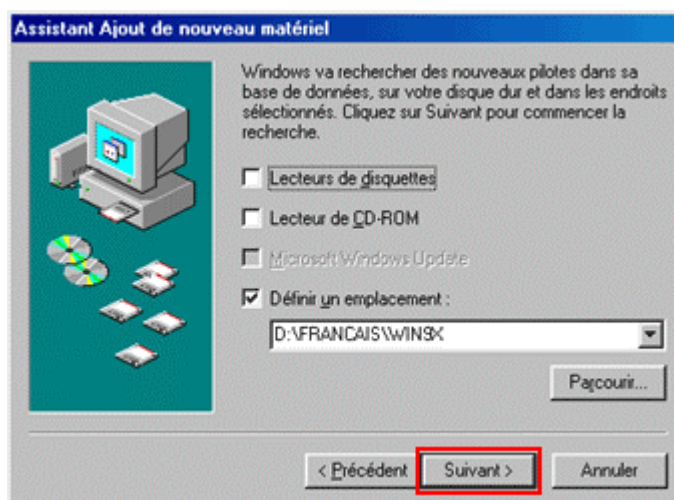
Windows a désormais configuré le port USB. Pour installer le pilote d'impression, cliquez sur **Suivant**.



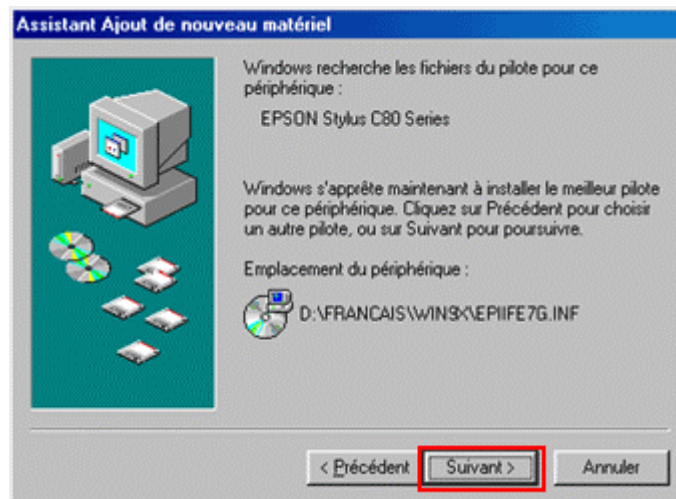
Sélectionnez **Rechercher le meilleur pilote pour votre périphérique**, puis cliquez sur **Suivant**.



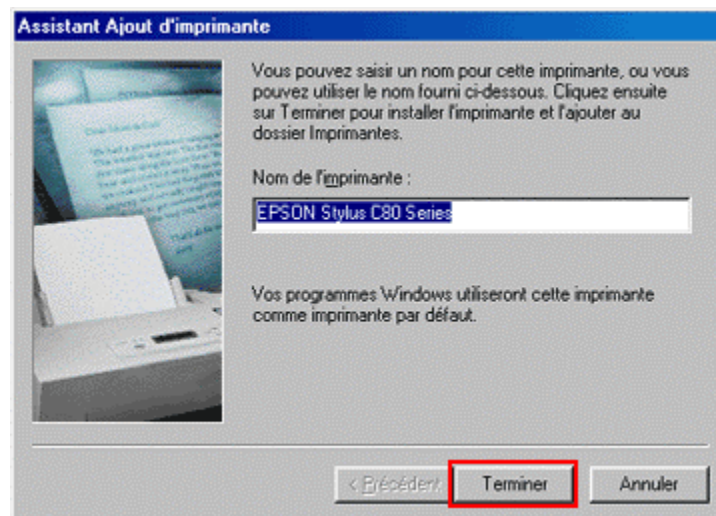
Le chemin suivant : **X:\ENGLISH\WIN98** doit apparaître à l'écran (**X** correspondant à la lettre attribuée à votre lecteur de CD-ROM). Dans le cas contraire, recherchez-le ou entrez-le en vérifiant que seule la case Définir un emplacement est cochée. Cliquez sur **Suivant**.



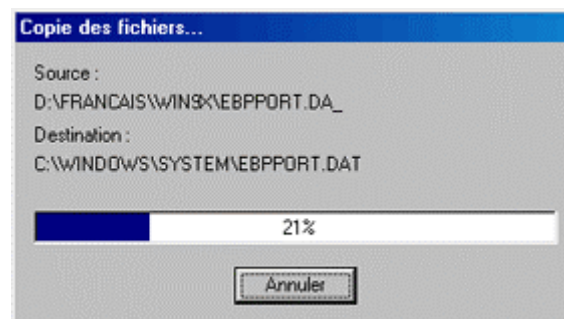
Windows recherche de nouveau le fichier INF requis. Cliquez sur **Suivant**.



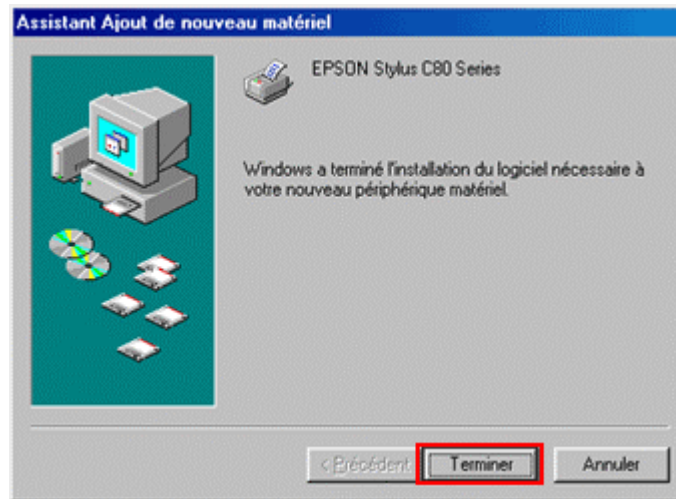
Si vous le souhaitez, vous pouvez attribuer un autre nom à votre imprimante depuis cet écran. Cliquez sur **Terminer**.



La copie des fichiers commence.



Cliquez sur **Terminer**.



L'installation est désormais terminée. Redémarrez votre ordinateur. Vous devez installer l'utilitaire EPSON Status Monitor, fourni sur le CR-ROM du logiciel d'impression EPSON, pour pouvoir surveiller les niveaux d'encre. Cliquez sur le lien suivant pour obtenir de plus amples informations sur cette procédure :

[Comment puis-je surveiller les niveaux d'encre de mon imprimante EPSON Stylus sous Windows 98 ou ME ?](#)