

EPSON

Base de connaissances

Article : KB020004

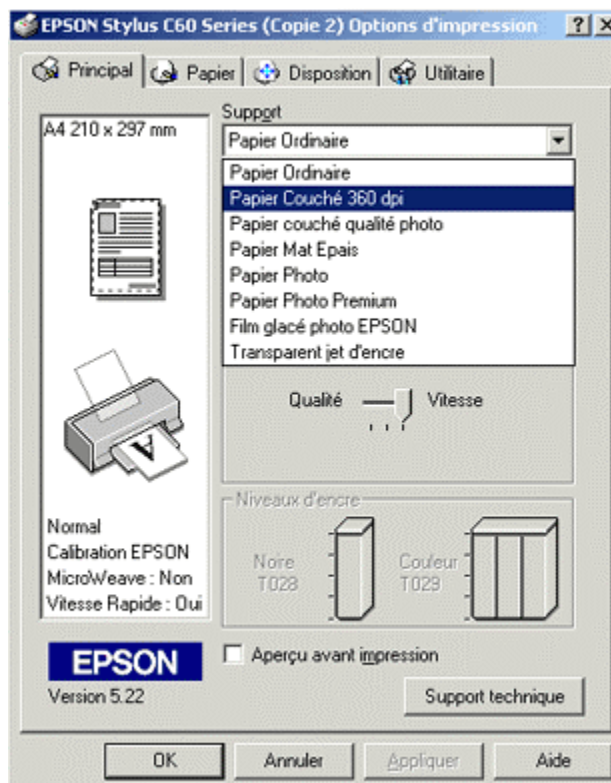
Comment puis-je utiliser la fonction de repassage A4 EPSON sur un support de transfert à retirer à froid ?

Imprimez l'image à transférer au fer à l'aide de l'option Miroir horizontal du pilote. Une fois que le fer est chaud, posez la feuille de papier sur le tissu et chauffez-la de façon constante pendant une minute avec le fer. Le repassage terminé, laissez la feuille refroidir pendant 2 à 3 minutes, puis retirez-la.

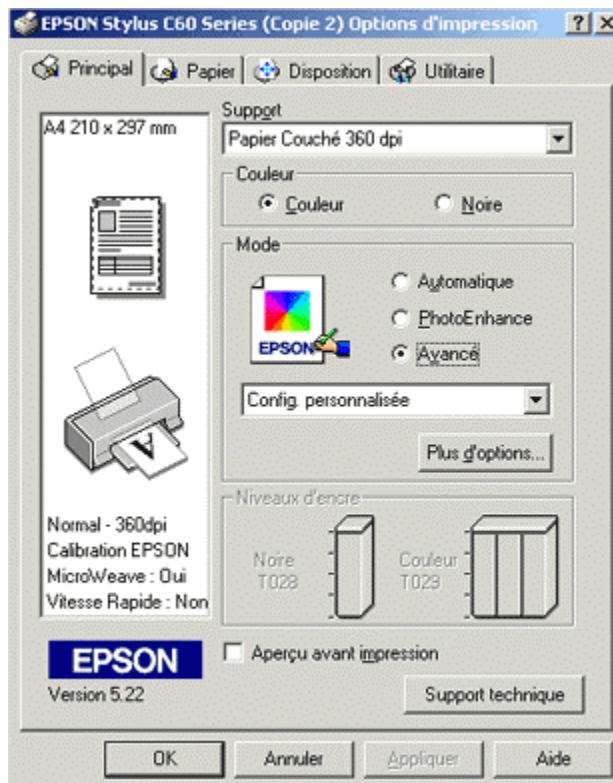
Instructions

Imprimez l'image après avoir sélectionné les options suivantes :

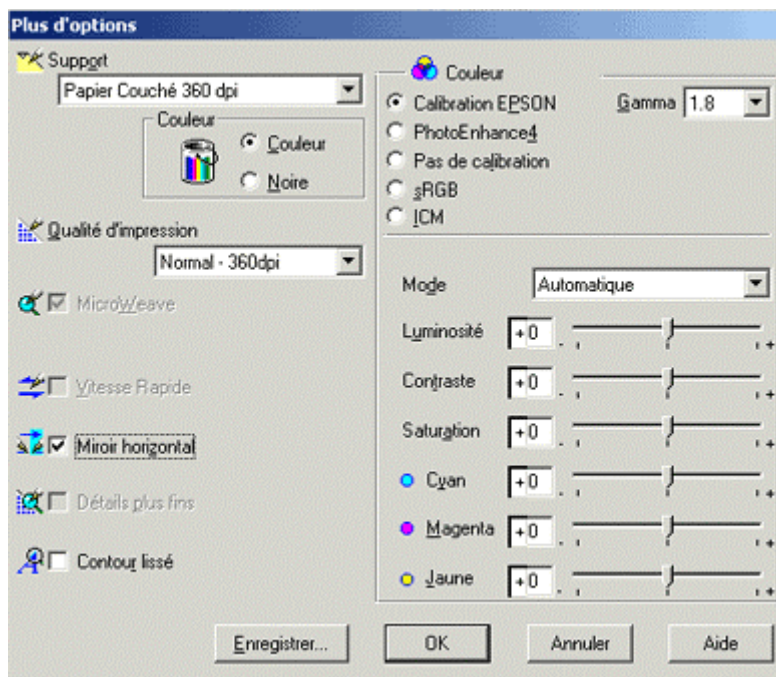
Sélectionnez le type de support **Papier jet d'encre** (Normal 360 dpi).



Cochez l'option **Miroir horizontal** dans le pilote. Cette option figure dans l'onglet **Principal** ; cliquez sur **Config. personnalisée**, puis sur **Avancé**.



Dans la zone **Avancé**, assurez-vous que l'option **Miroir horizontal** est cochée. Cette option permet d'imprimer l'image en miroir de sorte qu'elle soit dans le bon sens une fois transférée sur le tissu.



Pour les modèles d'imprimante EPSON dont l'alimentation papier s'effectue par le haut, vérifiez que l'encoche du papier-transfert est située dans le coin supérieur droit et que le papier n'est ni plié ni froissé.

Pour les modèles d'imprimante EPSON dont l'alimentation papier s'effectue à partir du magasin inférieur avant, vérifiez que l'encoche du papier-transfert est située sur le côté droit face à l'imprimante.

Si l'imprimante intègre un levier de réglage, configurez-le sur la position " 0 ".

Imprimez l'image.

Réalisation d'un essai avec le fer

Ces instructions concernent un " fer standard ". Certains fers chauffant plus que d'autres, effectuez un essai au préalable pour éviter de brûler le tissu. Si vous pensez que votre fer chauffe peu, vous pouvez augmenter le temps de repassage indiqué.

Si vous n'avez jamais réalisé de transfert à l'aide d'un fer auparavant, vous pouvez vous entraîner au préalable en imprimant et transférant une petite image sur un vieux morceau de tissu. Vous aurez ainsi un aperçu de la procédure à suivre avant de commencer.

Préparation pour le repassage

1. Préchauffez votre fer à pleine puissance et attendez qu'il soit prêt pour repasser le transfert. Le fer doit être très chaud. N'utilisez pas la vapeur.
2. Vérifiez l'absence de couture ou de pli sur la surface à repasser.
3. Repassez le tissu, afin qu'il soit bien lisse avant de poser le transfert à l'aide du fer.
4. Posez le papier-transfert en veillant à ce que l'image soit contre le tissu à l'emplacement où vous souhaitez la transférer.

Avertissement

Veillez à ne pas toucher le fer ou la surface chaude du papier. Posez le fer dans un emplacement fiable lorsque vous ne l'utilisez pas. Tenez le fer et la surface de transfert chaude à l'abri des enfants.

Repassage de l'image

Il est crucial d'utiliser la partie la plus large du fer pour réaliser un transfert qui durera longtemps. De fait, la pointe étroite du fer ne permet pas d'obtenir les meilleurs résultats.

Partez du coin supérieur gauche ; appuyez fermement sur le fer et déplacez-le lentement sur le papier-transfert pendant 30 secondes. Répétez cette procédure pour le centre et les parties inférieures du papier-transfert.

Tournez le fer. Cette fois-ci, partez du coin inférieur gauche et déplacez lentement le fer sur le papier-transfert pendant 30 secondes en appuyant fermement. Répétez cette procédure pour le centre et les parties supérieures du papier-transfert.

Pour fixer définitivement l'image, faites 30 cercles continus autour du papier-transfert avec le fer en vérifiant à chaque passage que tous les bords du papier-transfert ont été repassés. La réalisation de chaque cercle prend environ 4 secondes. Veillez à continuer d'appuyer fermement.

Posez le fer dans un endroit fiable avant de retirer le papier-transfert. Attendez une ou deux minutes que le transfert refroidisse avant de retirer le papier-transfert en commençant par n'importe quel coin. Retirez-le papier-transfert du tissu. Ceci peut s'avérer plus difficile si le temps de refroidissement est trop long.

Remarque : si vous posez plus d'une image sur le tissu, assurez-vous qu'elles sont suffisamment espacées pour que vous puissiez repasser une image en cours de transfert sans toucher une image qui a déjà été transférée.

Le transfert EPSON est robuste et lavable en machine. Vous pouvez cependant protéger sa couleur et sa qualité en suivant les consignes de lavage simples suivantes :

Lavez à basses températures et utilisez si possible une lessive protégeant les couleurs.

Si vous lavez un T-shirt ou tout autre vêtement similaire, mettez-le à l'envers avant de le laver. Lavez-le seul, certaines couleurs pouvant déteindre au premier lavage. Le cas échéant, elles partent généralement au second lavage.

Retirez le linge dès que la machine à laver a achevé son cycle. Les couleurs peuvent déteindre si vous attendez de sécher le linge.

Séchez-le normalement dans le sèche-linge.