

EPSON

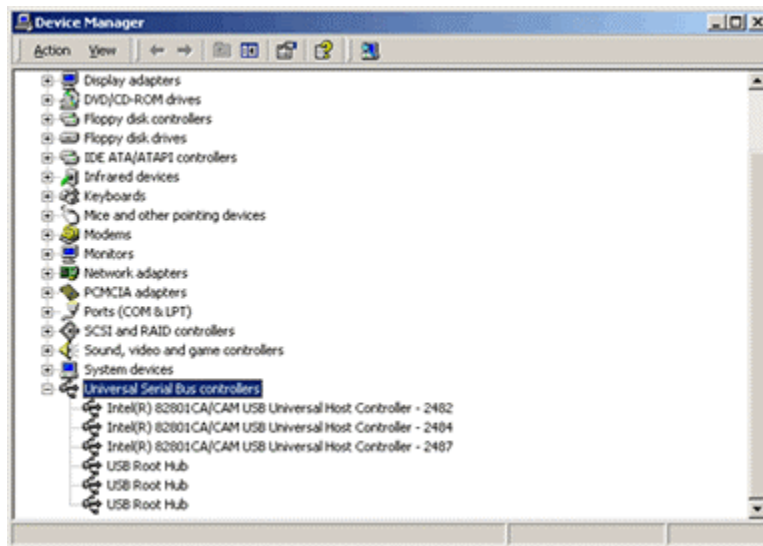
Base de conocimientos

Artículo: KB020091

¿Cómo puedo resolver los problemas de los conjuntos de chips del USB?

Hay muchos problemas diferentes que pueden afectar al correcto funcionamiento de un dispositivo USB. Si tiene dificultades para instalar un producto USB o se le presentan problemas de comunicación, puede que haya un problema con el conjunto de chips de su controlador USB.

En primer lugar, debe confirmar el fabricante del conjunto de chips de su USB. Haga clic con el botón **derecho** del ratón en Mi PC y seleccione **Propiedades**. A continuación, haga clic en la ficha del administrador de dispositivos (los usuarios de Windows 2000 / XP deben hacer clic en la ficha Hardware y, a continuación, seleccionar Administrador de dispositivos). De este modo, se mostrará el contenido del ordenador. Despliegue (haga clic en +) los controladores USB, que le permitirán ver el conjunto de chips.



En este ejemplo, el ordenador tiene un controlador universal de host Intel 82801 CA/CAM. Si el concentrador de raíz aparece con un signo de exclamación dentro de un círculo amarillo, compruebe que la BIOS asigna una solicitud de interrupción (IRQ) al controlador USB. Esto es necesario para cargar el controlador del dispositivo.

Si desea obtener más información, haga clic en el enlace correspondiente:

¿Cómo puedo resolver los problemas de USB con los controladores VIA / VIATECH?

¿Cómo puedo resolver los problemas de USB con los controladores ALI?

¿Cómo puedo resolver los problemas de USB con los controladores SIS?

¿Cómo puedo resolver problemas de conectividad de USB relacionados con la alimentación en ordenadores ?

¿Cómo puedo resolver problemas de conectividad relacionados con la alimentación al utilizar un concentrador de USB?