

# EPSON

## Base de conocimientos

Artículo: KB020037

### ¿Cómo se instala EPSON SMART PANEL?

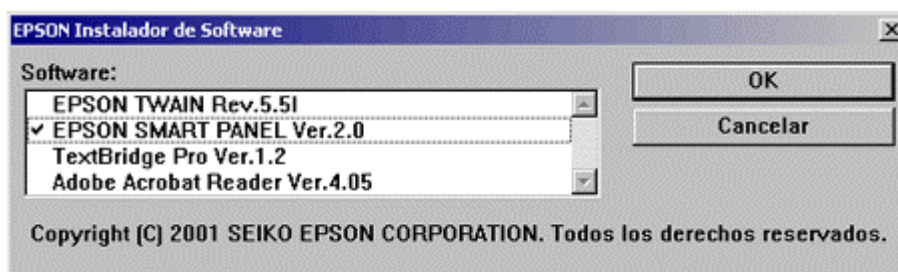
Para instalar EPSON SMART PANEL introduzca el CD-ROM del software del escáner EPSON y seleccione **Instalar el software del escáner**. Seleccione **EPSON SMART PANEL** y haga clic en **OK**. Siga las instrucciones que se indican en la pantalla y, cuando se complete el proceso, reinicie el ordenador.

### Instrucciones

Introduzca el CD-ROM del software del escáner EPSON. Seleccione **Instalar el software del escáner** y haga clic en la flecha que señala hacia la derecha.



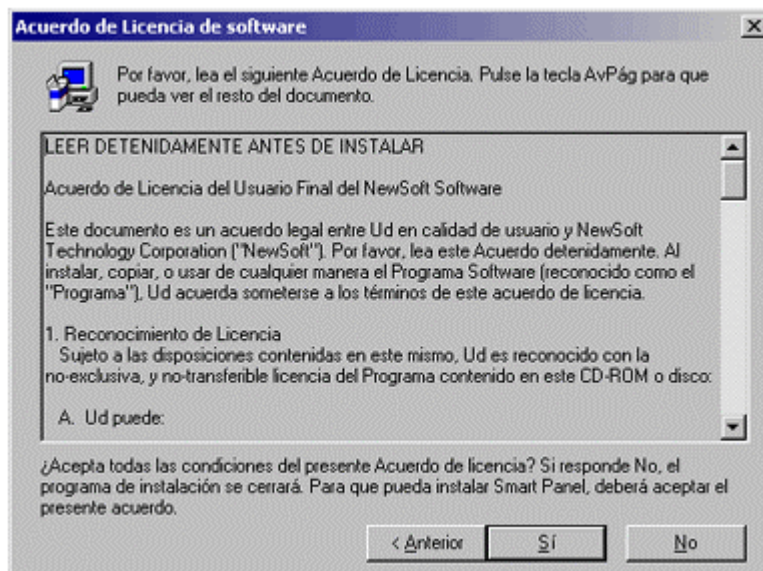
Seleccione **EPSON SMART PANEL** y haga clic en **OK**.



Haga clic en **Siguiente**.



Haga clic en **Sí**.



Haga clic en **Siguiente**.



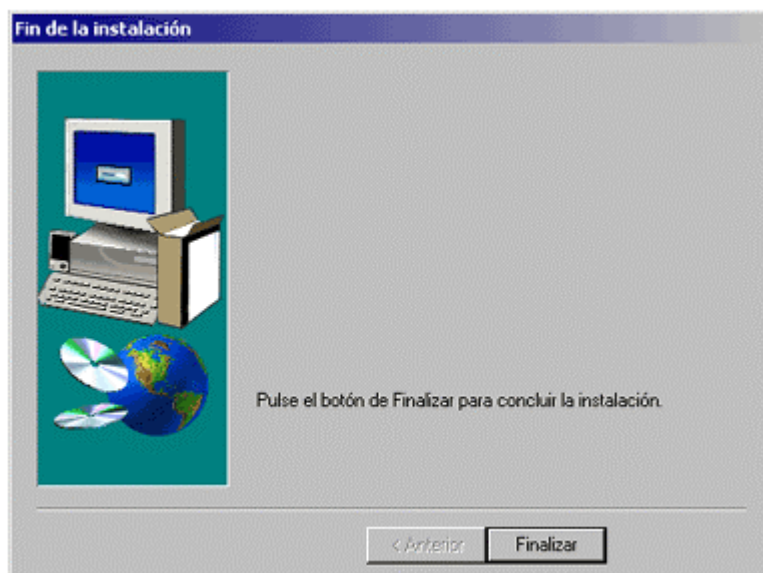
Haga clic en **Siguiente**.



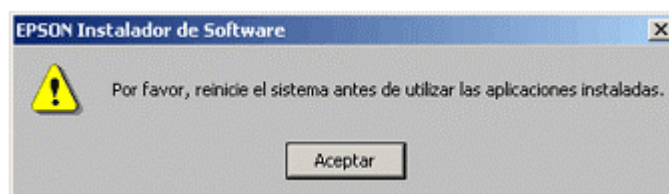
Haga clic en **Siguiente**.



Se copiarán los archivos necesarios y se confirmará la finalización del proceso. Haga clic en **Finalizar**.



Haga clic en **Aceptar** y reinicie el ordenador.



Ahora puede acceder a EPSON SMART PANEL haciendo clic en **Inicio**. A continuación, seleccione **Programas** y ejecute la aplicación seleccionando **EPSON SMART PANEL**.