

# EPSON

## Base de conocimientos

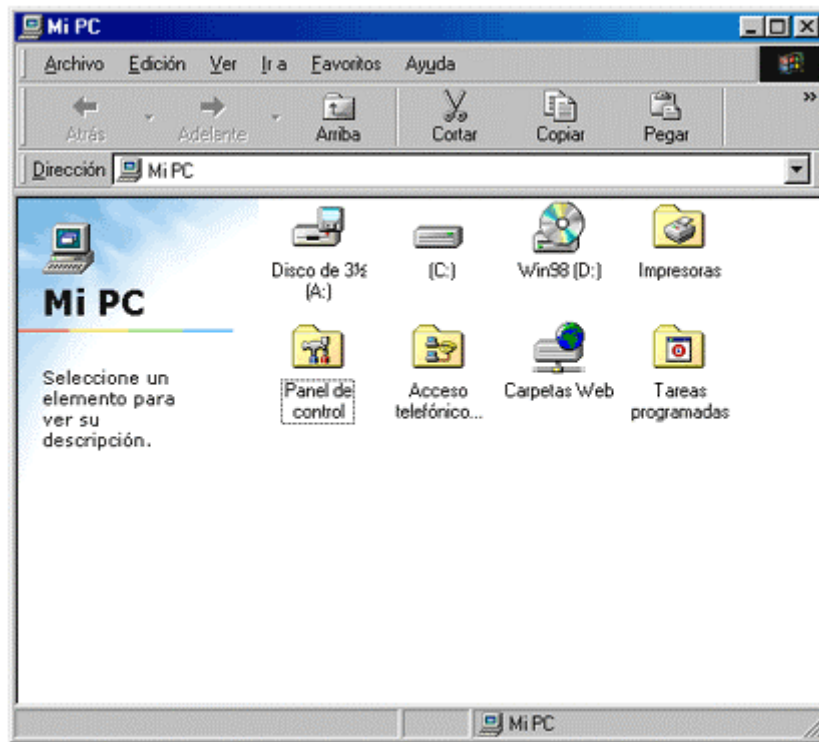
Artículo: KB020029

### ¿Cómo se desinstala un controlador de escáner en Windows 98, ME, 2000 o XP?

Elimine EPSON TWAIN de la lista Agregar o quitar programas del panel de control.

#### Instrucciones

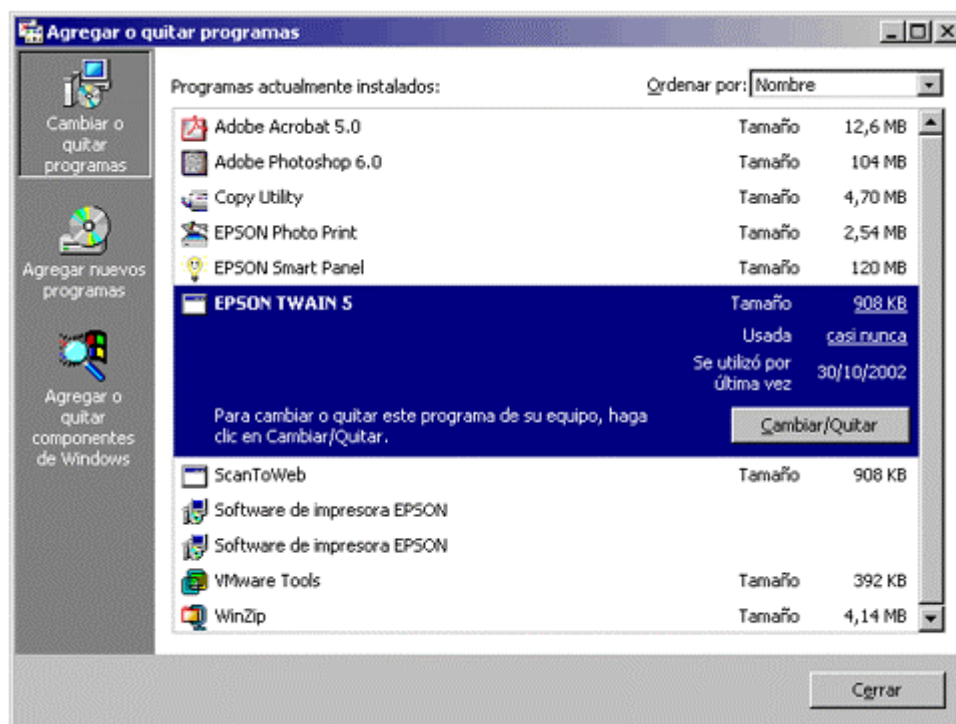
Haga doble clic en el icono **Mi PC** situado en el escritorio. Haga doble clic en **Panel de control**



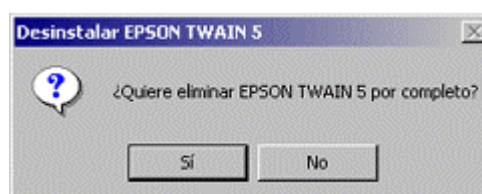
Haga clic en **Agregar o quitar** programas.



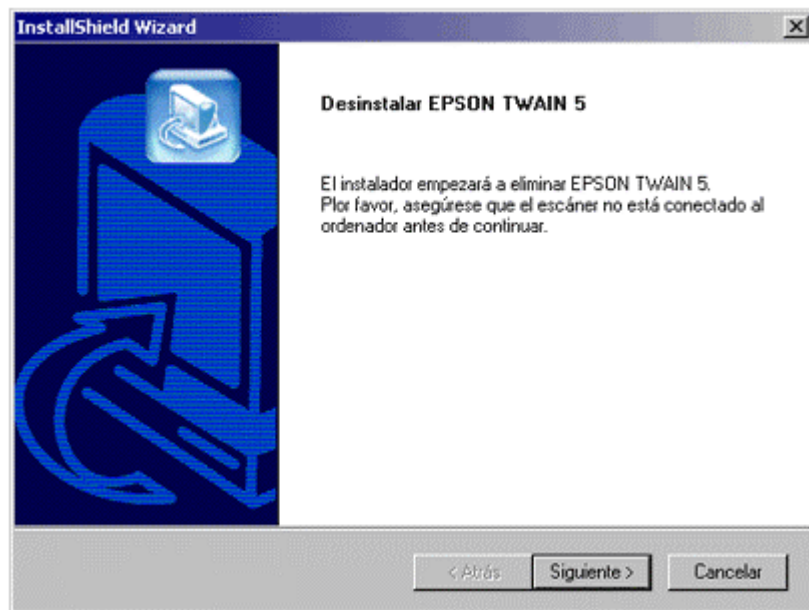
Seleccione **EPSON TWAIN** y haga clic en **Cambiar o quitar**. En Windows 98 y ME el botón recibe el nombre de **Agregar o quitar**.



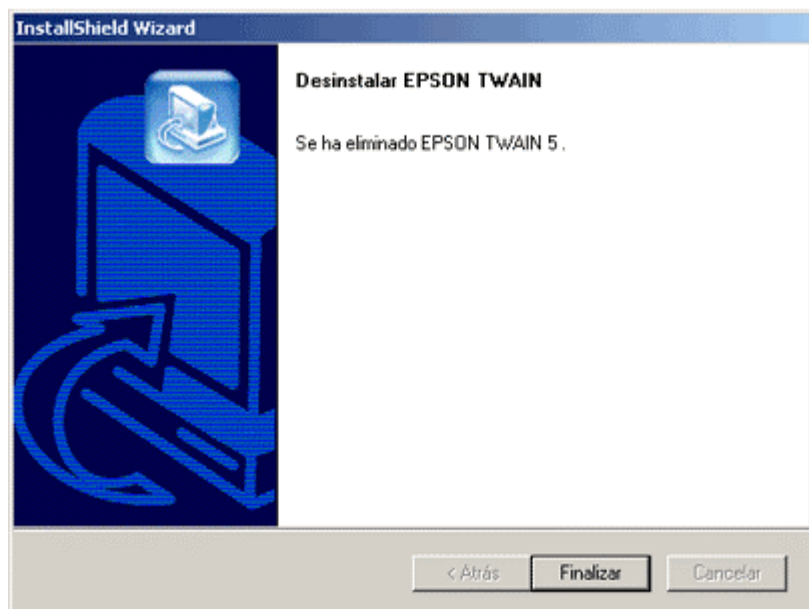
Haga clic en **Sí** para confirmar.



Haga clic en **Siguiente**.



Haga clic en **Finalizar**.



A continuación, reinicie el ordenador; el controlador debe haberse desinstalado correctamente.