

EPSON

Base de conocimientos

Artículo: KB020012

¿Cómo se desinstala un controlador de impresora en Windows 98 o ME?

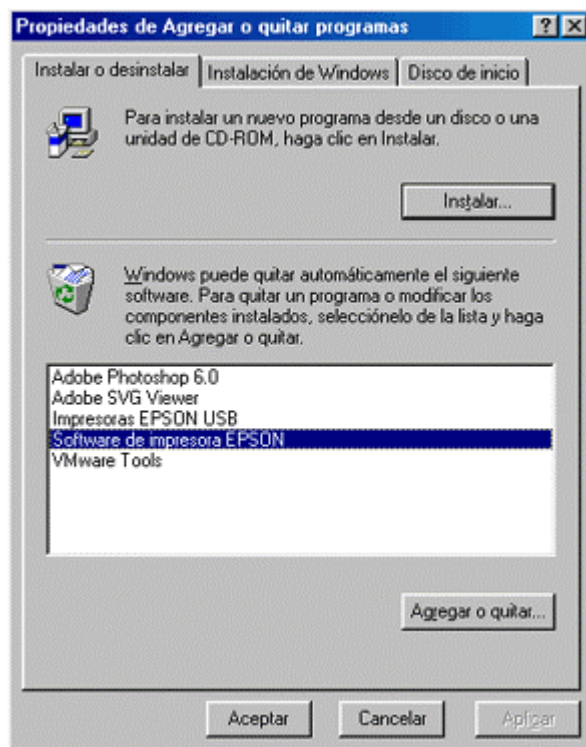
Para desinstalar un controlador de impresora, debe eliminar el software de la impresora EPSON en la lista Agregar o quitar programas del panel de control.

Instrucciones

Haga clic en **Inicio**, seleccione **Configuración** y, a continuación, **Panel de control**.



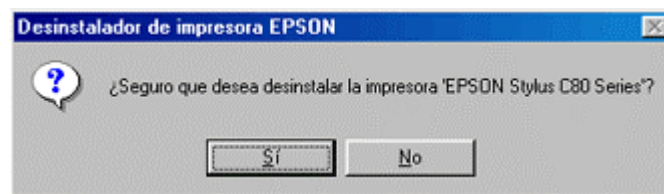
Haga doble clic en **Agregar o quitar programas**. Haga clic en el **software de impresora EPSON** y haga clic en **Cambiar o quitar**.



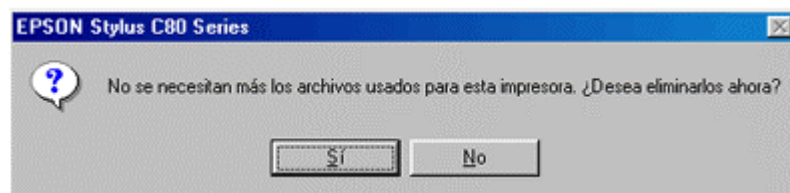
Haga clic en **Aceptar**.



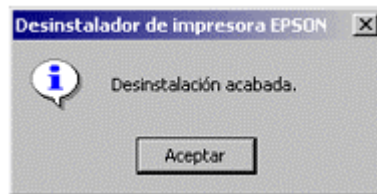
Haga clic en **Sí**.



Haga clic en **Sí**.



Haga clic en **Aceptar**.



Reinicie el ordenador.