

EPSON

Base de conocimientos

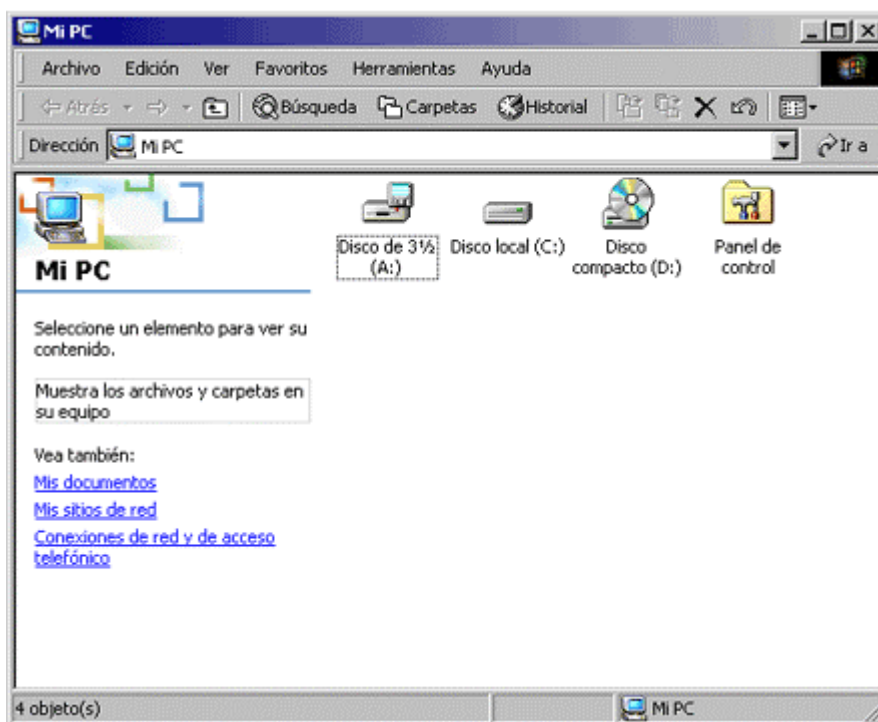
Artículo: KB020011

¿Cómo se desinstala un controlador de impresora en Windows 2000 o XP?

Para desinstalar un controlador de impresora, debe eliminar el software de impresora EPSON en la lista de Agregar o quitar programas en el panel de control.

Instrucciones.

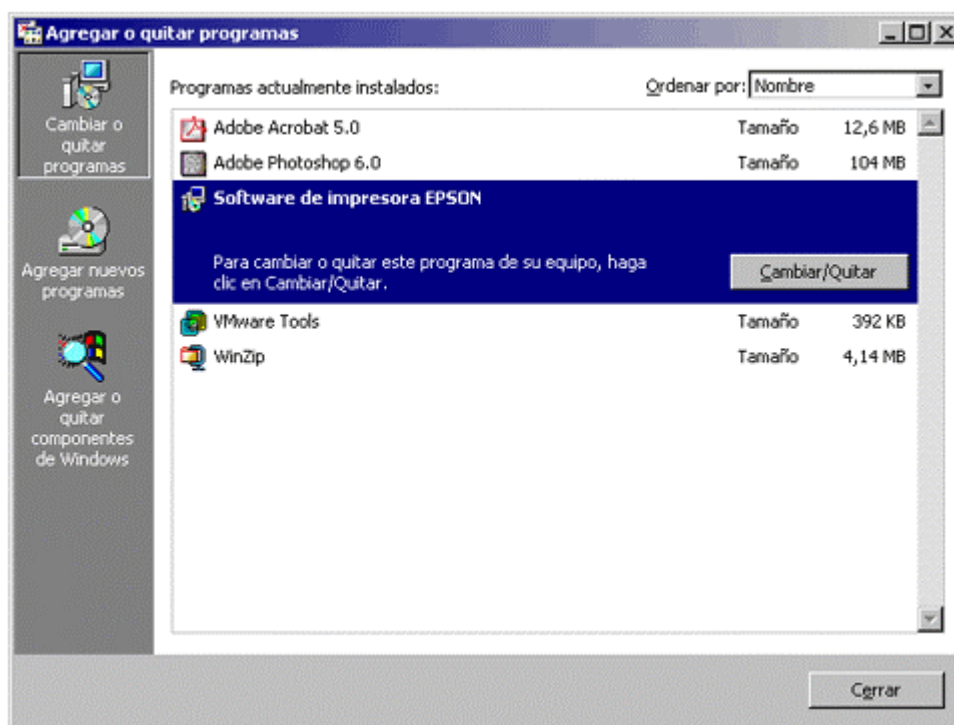
Haga doble clic en el icono **Mi PC** situado en el escritorio. A continuación, haga doble clic en **Panel de control**.



Haga doble clic en **Agregar o quitar programas**.



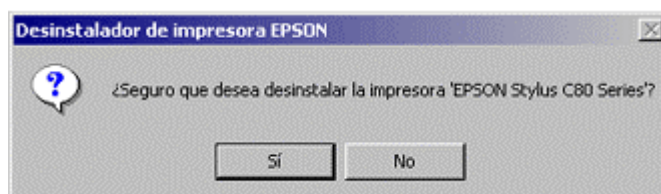
Aparecerá una lista de todos los programas que tiene instalados en el PC. Haga clic en el **software de impresora EPSON** y haga clic en **Cambiar o quitar**.



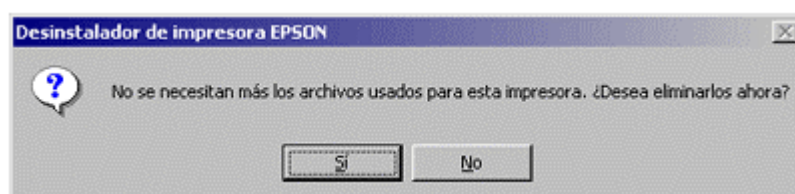
Seleccione la impresora que desea desinstalar y haga clic en **Aceptar**.



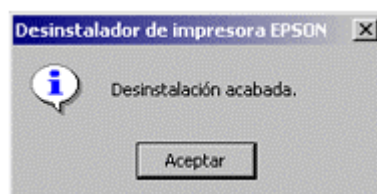
Haga clic en **Sí**.



Haga clic en **Sí**.



La desinstalación se ha completado. Haga clic en **Aceptar**.



Reinicie el ordenador para completar la operación. Para obtener instrucciones acerca de la instalación del controlador de la impresora, haga clic aquí:

[¿Cómo se instala una impresora USB en Windows 2000 o XP?](#)