

EPSON

Base de conocimientos

Artículo: KB020010

¿Cómo pueden controlarse los niveles de tinta en la impresora EPSON Stylus con Windows 98 o ME?

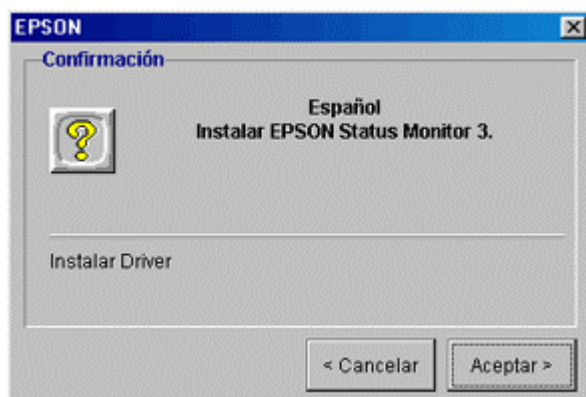
Para controlar los niveles de tinta en la impresora, deberá instalar la utilidad EPSON Status Monitor incluida en el CD-ROM del software de la impresora EPSON. Para acceder a Status Monitor, haga clic en **Inicio**, seleccione **Configuración** y, a continuación, **Impresoras**. Haga clic con **el botón derecho del ratón** en el icono de la impresora y seleccione **Propiedades**. Haga clic en la ficha **Utilidades** y, a continuación, en el icono de **Status monitor**. Aparecerá una pantalla con los niveles de tinta.

Instrucciones

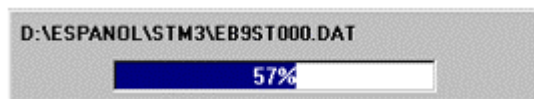
Introduzca el CD-ROM del software de la impresora EPSON suministrado con ésta. En este ejemplo se utiliza la impresora EPSON Stylus C80. Seleccione **EPSON Status Monitor** y haga clic en la flecha que señala hacia la derecha.



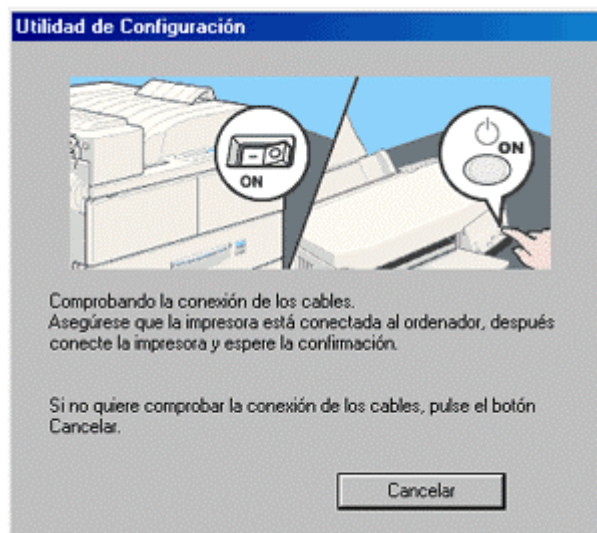
Haga clic en **Aceptar**.



A continuación, se copiarán los archivos.



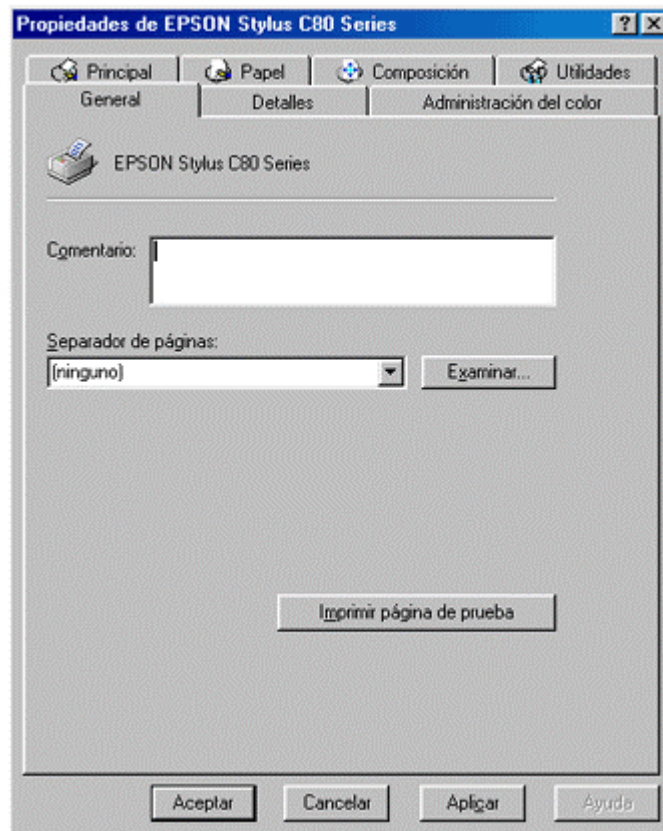
Siga las instrucciones de la pantalla.



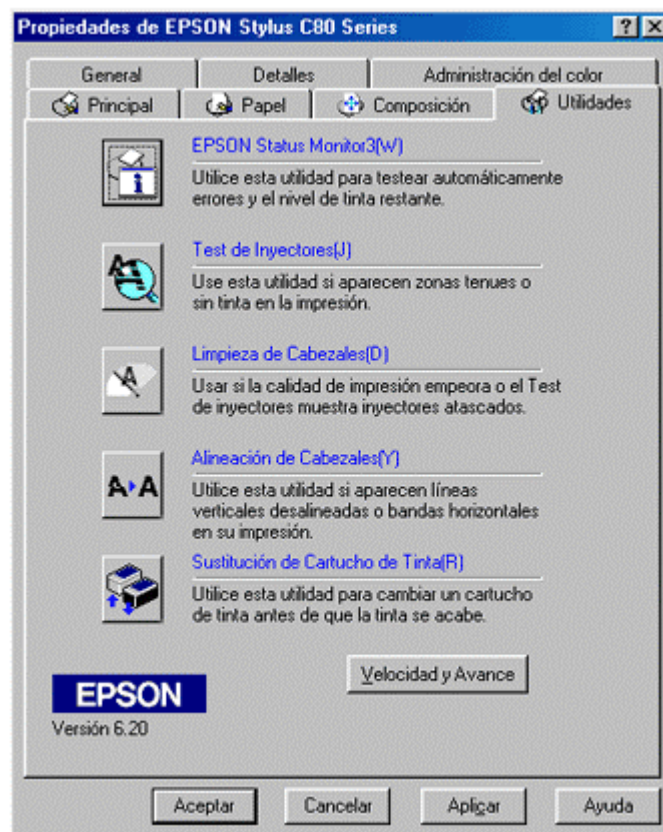
La instalación se ha completado.



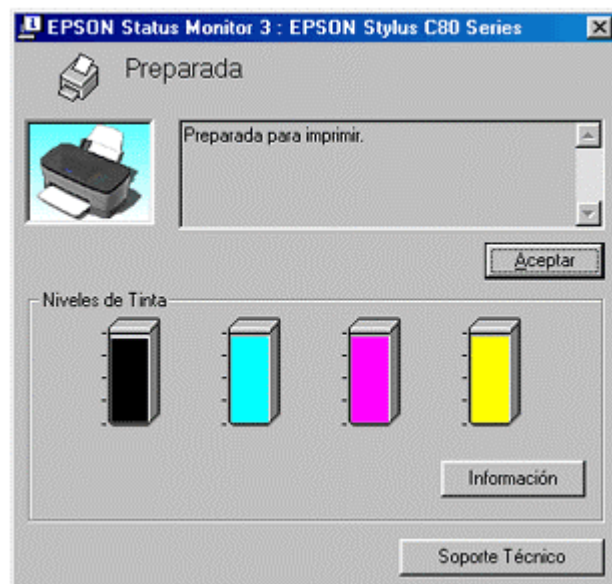
Para acceder a la utilidad Status Monitor, haga clic en **Inicio, Configuración** y, a continuación en **Impresoras**. Haga clic con **el botón derecho del ratón** en el icono de la impresora deseada y seleccione **Propiedades**. Aparecerá la pantalla con las propiedades de impresión.



Haga clic en la ficha **Utilidades**.



Haga clic en el icono de **Status Monitor** y aparecerá la pantalla con los niveles de tinta.



Emplee la utilidad Status Monitor para determinar si los niveles de tinta de los cartuchos están bajos o si éstos están vacíos.