

EPSON

Base de conocimientos

Artículo: KB020009

¿Cómo pueden controlarse los niveles de tinta en la impresora EPSON Stylus con Windows 2000 o XP?

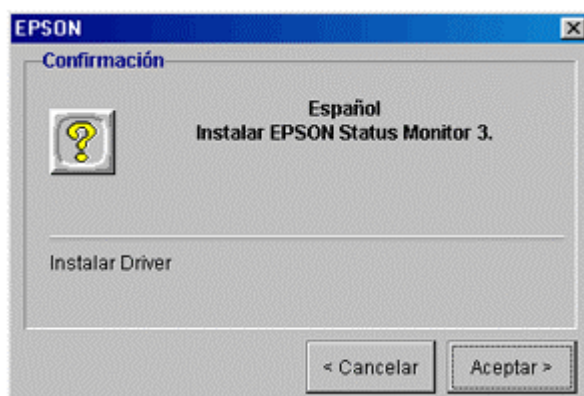
Para controlar los niveles de tinta en la impresora, deberá instalar la utilidad EPSON Status Monitor incluida en el CD-ROM del software de la impresora EPSON. Para acceder a Status Monitor, haga clic en **Inicio**, seleccione **Configuración** y, a continuación, **Impresoras**. Haga clic con **el botón derecho del ratón** en el icono de la impresora que desee y seleccione **Preferencias de impresión**. Haga clic en la ficha **Utilidades** y, a continuación, en el icono de **Status monitor**. Aparecerá una pantalla con los niveles de tinta.

Instrucciones

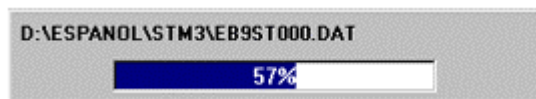
Introduzca el CD-ROM del software de la impresora EPSON suministrado con ésta. En este ejemplo se utiliza la impresora EPSON Stylus C60. Seleccione **EPSON Status Monitor** y haga clic en la flecha que señala hacia la derecha.



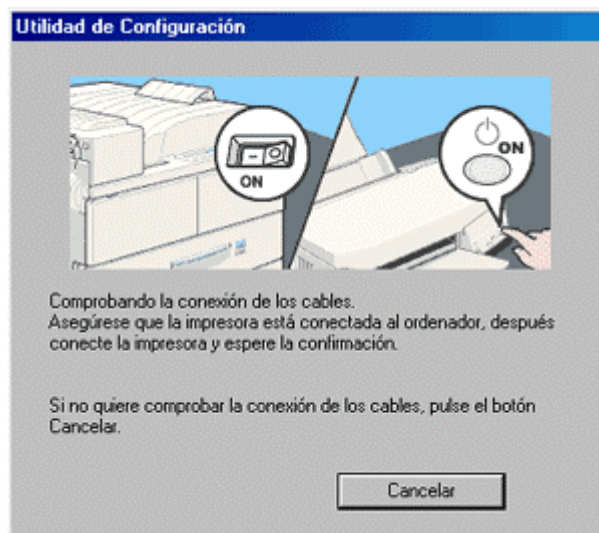
Haga clic en **Aceptar**.



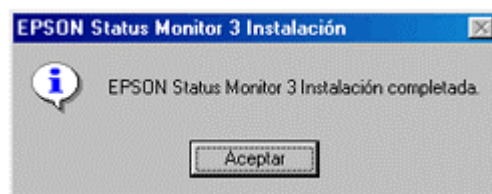
A continuación, se copiarán los archivos.



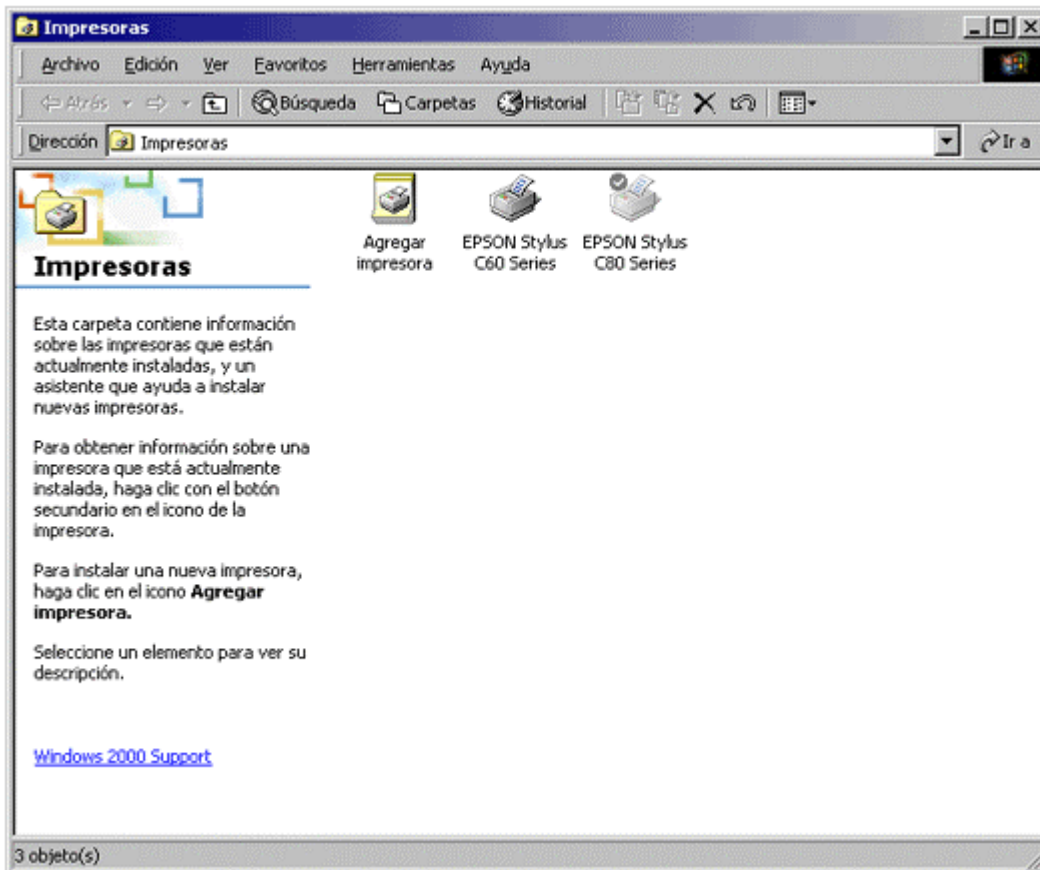
Cuando se le indique, compruebe que la impresora está conectada y enciéndala.



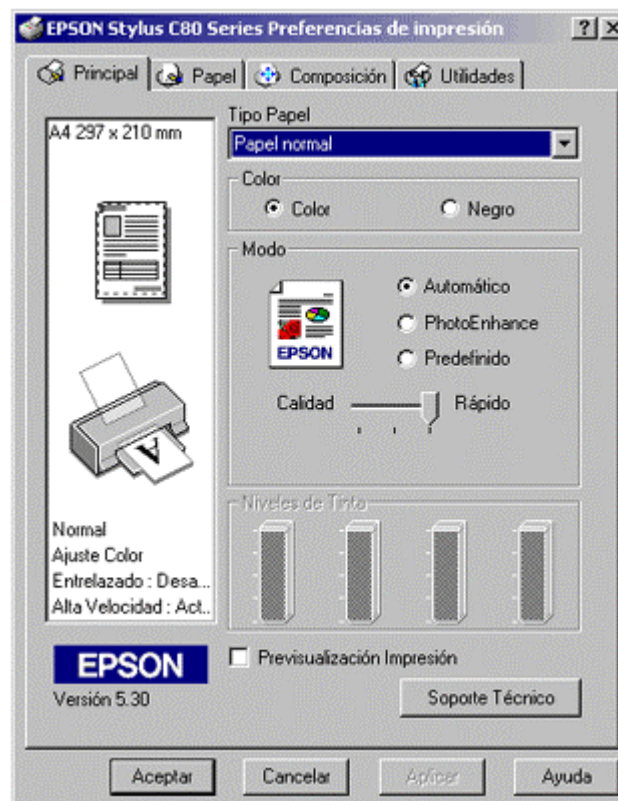
La instalación confirmará la finalización. Haga clic en **Aceptar** y reinicie el ordenador.



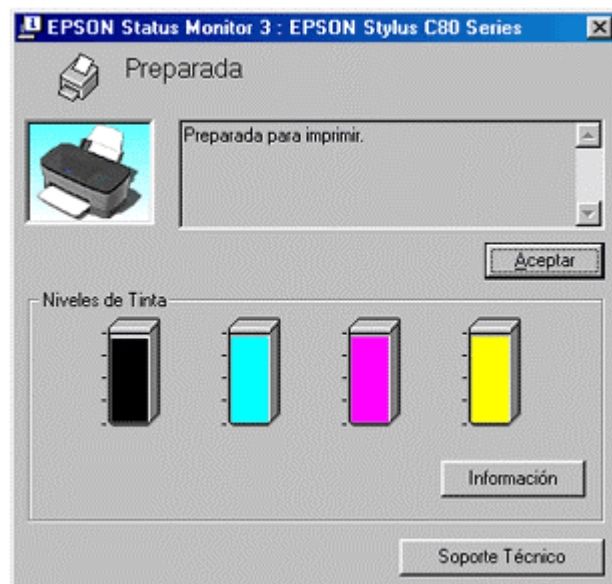
Para acceder a la utilidad Status Monitor, haga clic en **Inicio**, **Configuración** y, a continuación en **Impresoras**.



Haga clic con el **botón derecho del ratón** en la impresora deseada y seleccione **Preferencias de impresión**. Aparecerá la pantalla con las propiedades del controlador.



Haga clic en la ficha **Utilidades**. Haga clic en el icono de **Status Monitor** y aparecerá la pantalla con los niveles de tinta.



Emplee la utilidad Status Monitor para determinar si los niveles de tinta de los cartuchos están bajos o si éstos están vacíos.