

EPSON

Base de conocimientos

Artículo: KB020008

¿Cómo puede emplearse la utilidad de alineación de cabezales de impresión en Windows 98 o ME?

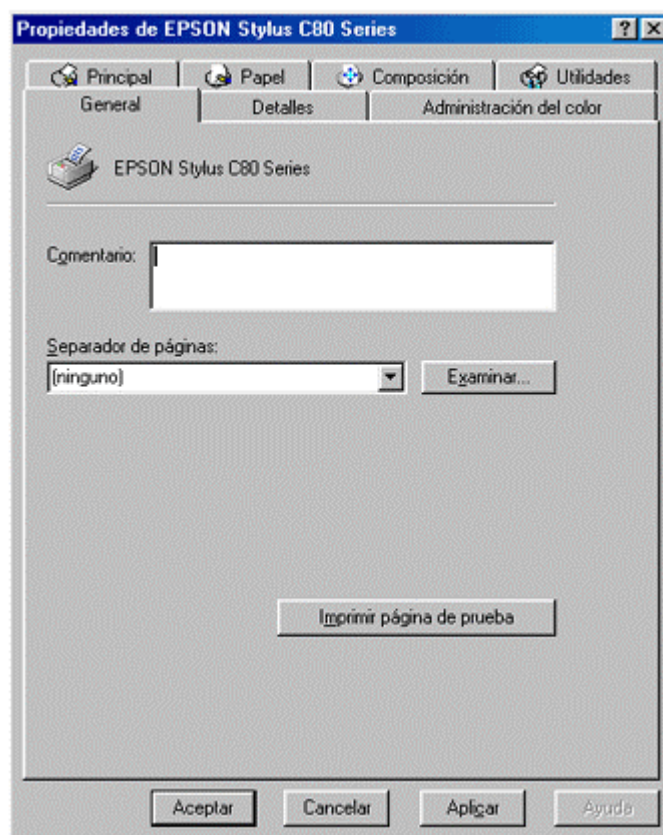
La utilidad de alineación de cabezales puede utilizarse para volver a alinear los cabezales de la impresora en casos de impresión de texto borroso, desalineación vertical o bandas horizontales. Para acceder a esta utilidad, haga clic en **Inicio**, seleccione **Configuración** y, a continuación, **Impresoras**. Haga clic con **el botón derecho del ratón** en el icono de la impresora que desee y seleccione **Propiedades**. Haga clic en la ficha **Utilidades** y seleccione **Alineación de cabezales**. Siga las instrucciones de la pantalla.

Antes de utilizar la utilidad de realineación de los cabezales de impresión, se recomienda que ejecute la utilidad de limpieza de cabezales para comprobar que el cabezal se encuentra en su rendimiento óptimo. Para obtener instrucciones acerca del uso de la utilidad de limpieza de cabezales, haga clic aquí:

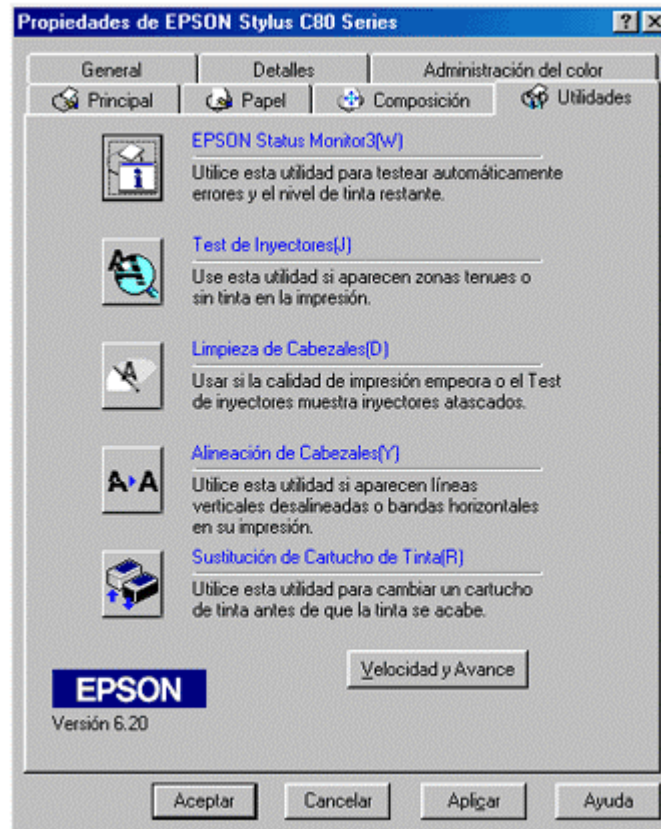
[¿Cómo puede emplearse la utilidad de limpieza de cabezales con Windows 98 o ME?](#)

Instrucciones

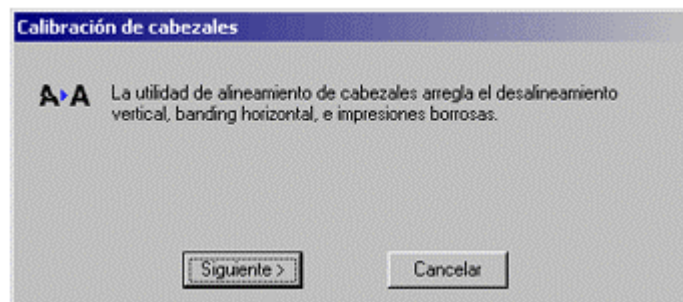
Para alinear los cabezales en caso de una mala calidad de impresión, haga clic en **Inicio**, desplácese hasta **Configuración** y seleccione **Impresoras**. Haga clic **con el botón derecho del ratón** en el icono de la impresora y seleccione **Propiedades**. En este ejemplo se utiliza la impresora EPSON Stylus C80. Aparecerá la pantalla con las propiedades del controlador.



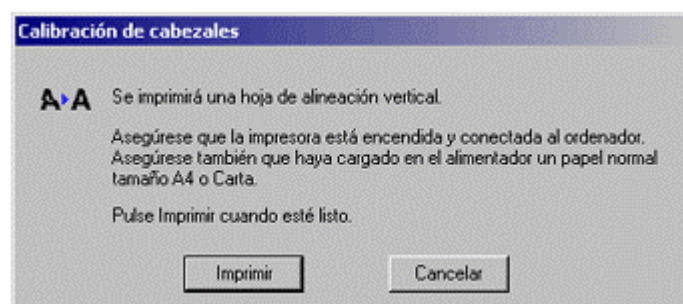
Haga clic en la ficha **Utilidades**. Haga clic en el icono **Alineación de cabezales** para iniciar la utilidad.



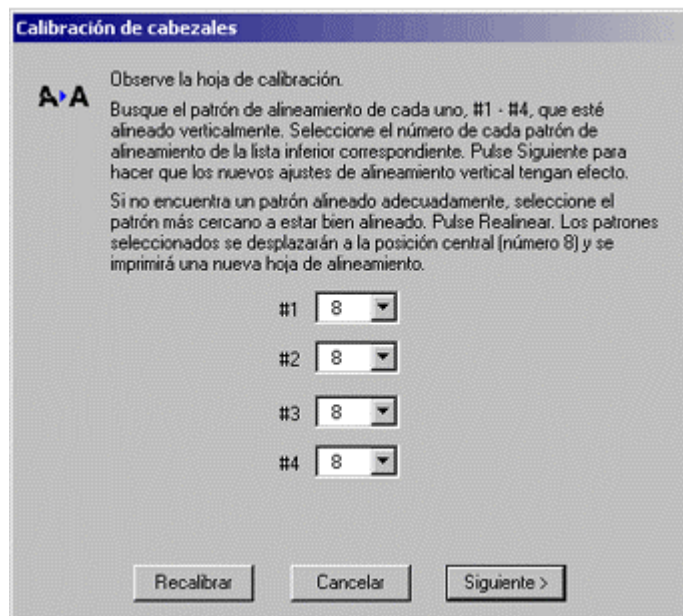
Haga clic en **Siguiente**.



Haga clic en **Imprimir**.



Consulte y siga las instrucciones que se indican a continuación.



Se considerará que los cabezales están alineados correctamente cuando las líneas impresas estén alineadas en la posición central; en este caso, en el número 8.