

# EPSON

## Base de conocimientos

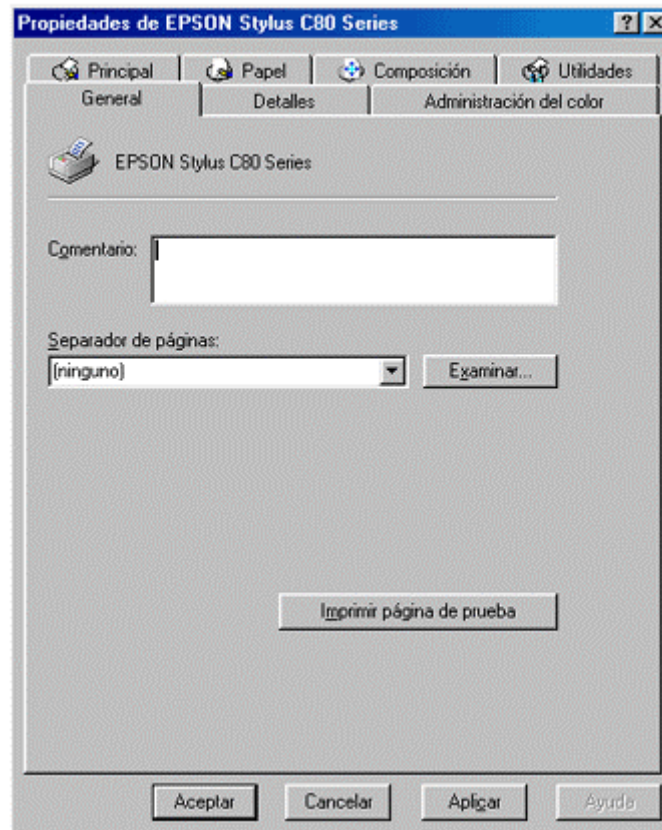
Artículo: KB020003

### ¿Cómo puede emplearse la utilidad de limpieza de cabezales con Windows 98 o ME?

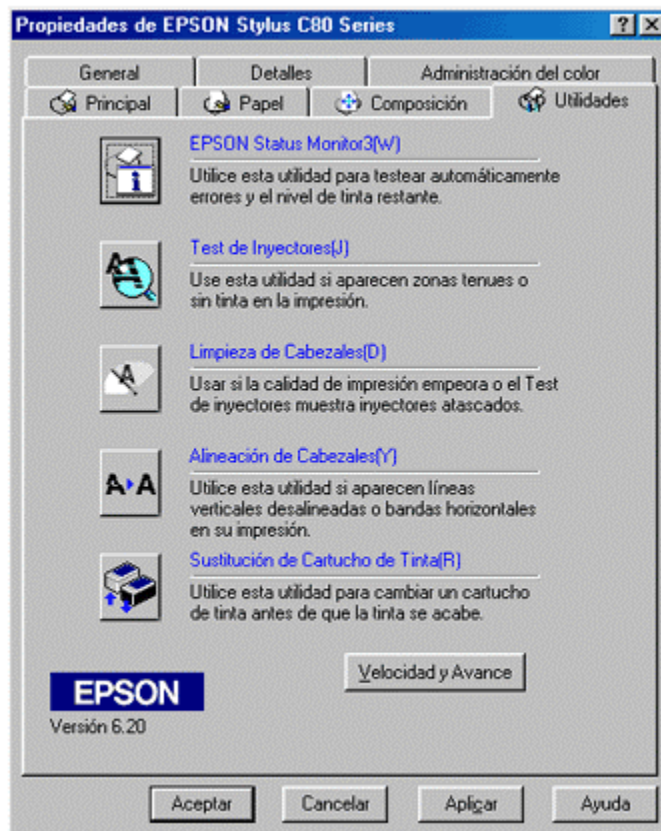
Para limpiar los cabezales en caso de una mala calidad de impresión, haga clic en **Inicio**, desplácese hasta **Configuración** y seleccione **Impresoras**. Haga clic con el **botón derecho del ratón** en el icono de la impresora y seleccione **Propiedades**. Haga clic en la ficha **Utilidades**. A continuación, haga clic en el icono de **limpieza de cabezales** para ejecutar la utilidad. Repita el proceso hasta que el test de inyectores se lleve a cabo de forma correcta.

### Instrucciones

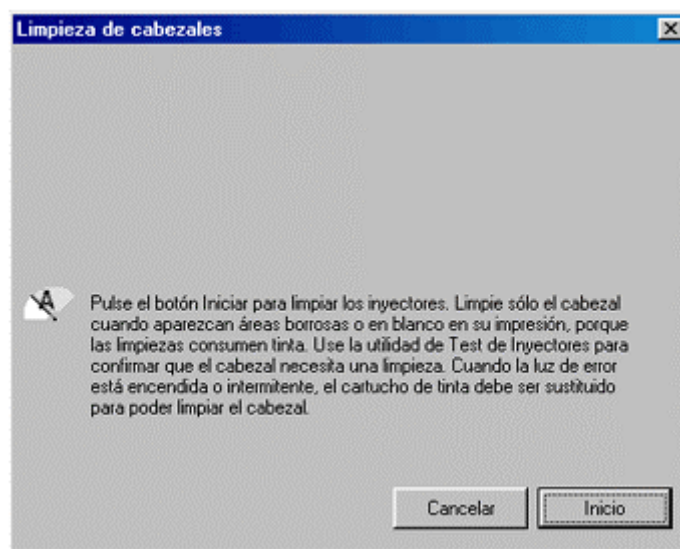
Haga clic en **Inicio**, seleccione **Configuración** y, a continuación, **Impresoras**. Haga clic con el **botón derecho del ratón** en el icono de la impresora y seleccione **Propiedades**. Aparecerá la pantalla con las preferencias de impresión.



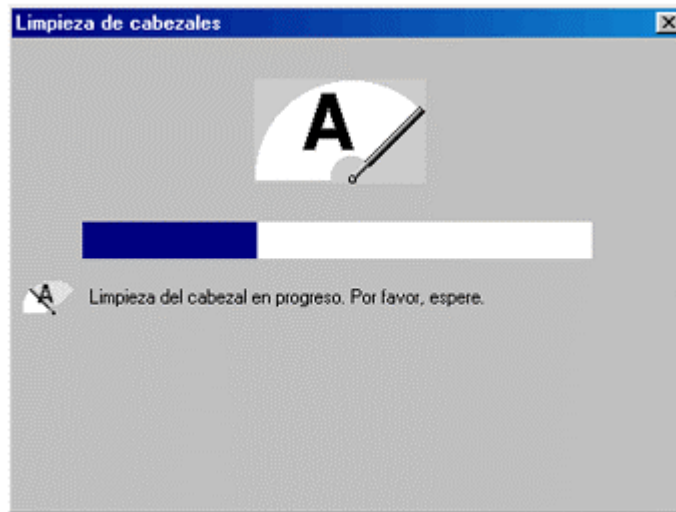
Haga clic en la ficha **Utilidades**. A continuación, haga clic en el icono de **Limpieza de cabezales**.



De este modo se iniciará la utilidad. Haga clic en **Inicio**.



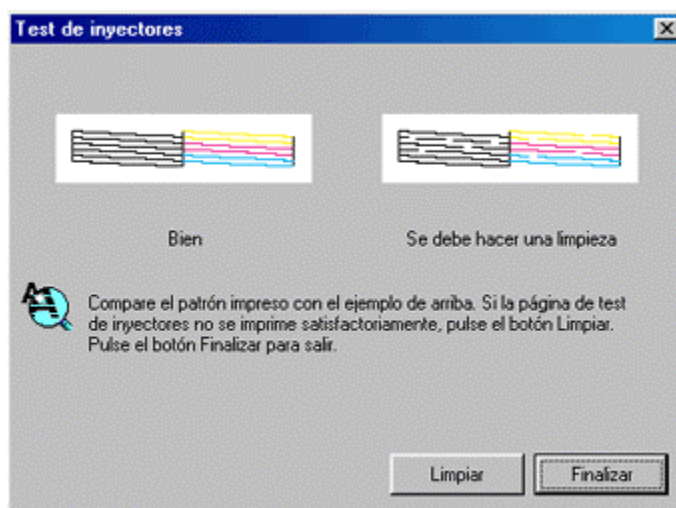
Ésta mostrará el progreso.



Haga clic en **Imprimir**.



La impresora imprimirá un test de inyectores. Compare la impresión con la ventana siguiente. Si encuentra alguna zona con espacios o donde la impresión esté atenuada, haga clic en **Limpiar**. Si está completa, haga clic en **Finalizar**.



Repita el proceso hasta que se haya resuelto el problema. Si la limpieza no resuelve el problema, se recomienda instalar un nuevo conjunto de cartuchos.

Sin embargo, si el test de inyectores resulta ser correcto, pero el texto aparece cortado, puede ejecutar la utilidad de realineación de cabezales de impresión. Para obtener instrucciones acerca del uso de esta utilidad, haga clic aquí:

[¿Cómo puede emplearse la utilidad de alineación de cabezales de impresión en Windows 98 o ME?](#)

*o bien*

[¿Cómo puede emplearse la utilidad de alineación de cabezales de impresión en Windows 2000 o XP?](#)