

EPSON

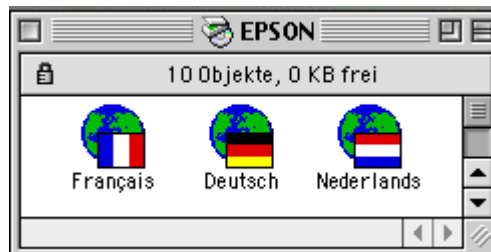
Knowledge Base

Artikel: KB020119

Wie wird ein EPSON-Scanner unter MAC OS Classic installiert?

Zum Installieren des Scanners starten Sie einfach das Installationsprogramm auf der CD-ROM mit der EPSON-Scannersoftware und folgen den Anweisungen am Bildschirm.

Das hier aufgeführte Beispiel bezieht sich auf den EPSON Perfection 2450 PHOTO. Legen Sie die CD-ROM mit der EPSON-Scannersoftware in das CD-ROM-Laufwerk ein. Wählen Sie die gewünschte Sprache aus.



Doppelklicken Sie auf **Installieren**.



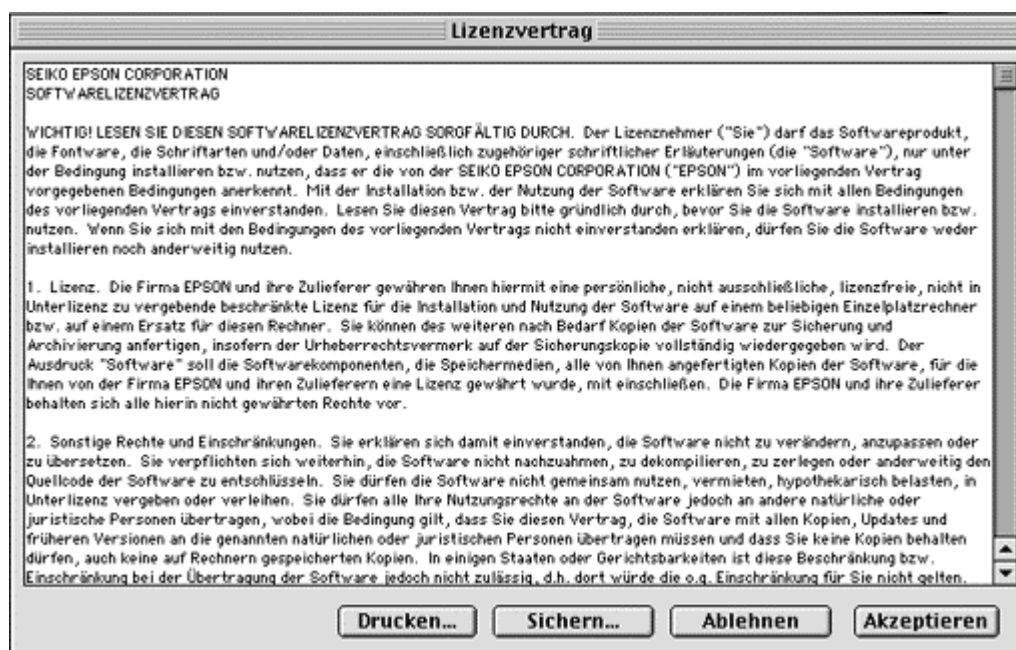
Gehen Sie nach folgenden Anweisungen vor.



Klicken Sie auf **Start**.



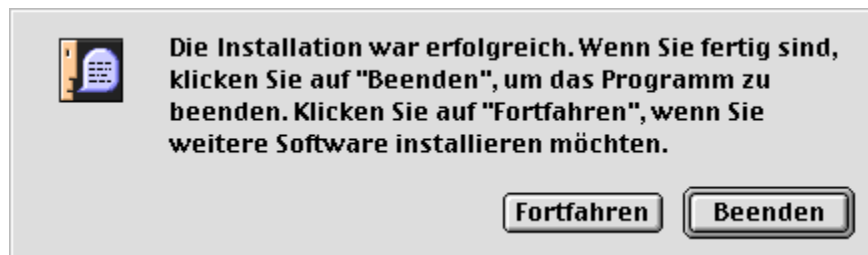
Klicken Sie zum Fortfahren auf **Akzeptieren**.



Klicken Sie auf **Installieren**.



Klicken Sie auf **Beenden**.



Alle Komponenten werden installiert. Wenn die Installation abgeschlossen ist, wird eine Bestätigung angezeigt. Klicken Sie auf **Neustart**.



Der Scanner ist nun betriebsbereit. Vergewissern Sie sich vor der Verwendung, dass der Scanner mit einem USB-Kabel angeschlossen und eingeschaltet ist.