

EPSON

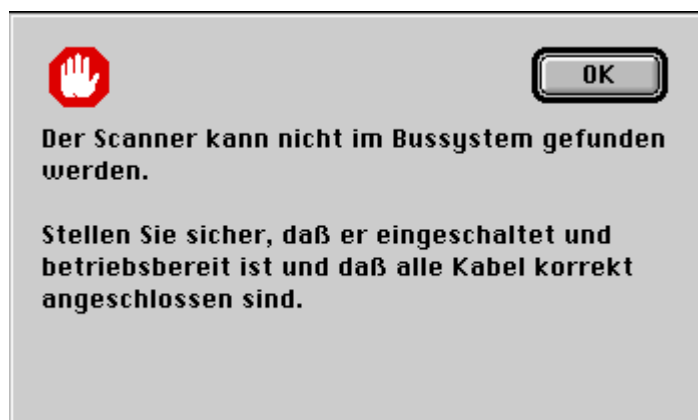
Knowledge Base

Artikel: KB020118

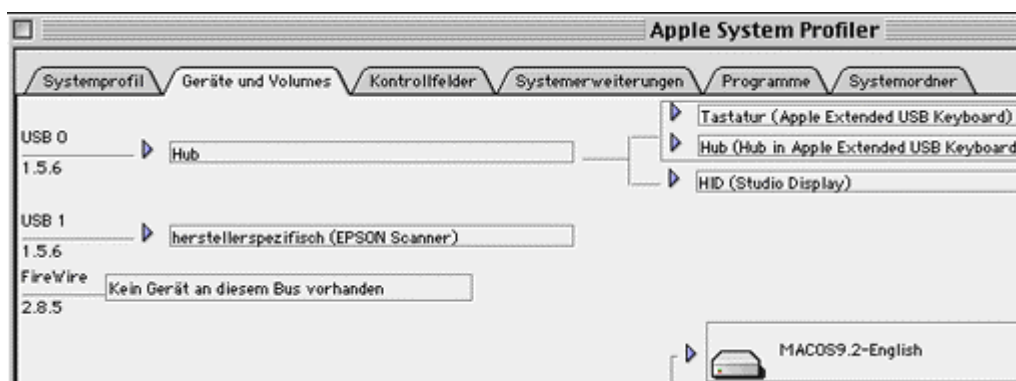
Wie kann beim Scannen unter MAC OS Classic der Fehler mit der Meldung „Der Scanner kann nicht im Bussystem gefunden werden.“ behoben werden?

Vergewissern Sie sich, dass der Scanner eingeschaltet und das USB-Kabel ordnungsgemäß angeschlossen ist. Versuchen Sie, das Kabel an einem anderen Anschluss des MAC anzuschließen. Versuchen Sie, den Treiber neu zu installieren. Probieren Sie ein anderes Kabel aus. Wenn durch die erneute Installation das Problem nicht behoben wird, handelt es sich möglicherweise um einen Erweiterungskonflikt. Wenden Sie sich in diesem Fall an den Apple-Support.

Folgen Sie bei dieser Fehlermeldung den unten stehenden Anweisungen:



Vergewissern Sie sich, dass der Scanner eingeschaltet und das USB-Kabel ordnungsgemäß am MAC und am Scanner angeschlossen ist. Sie können den Apple System Profiler verwenden, um die Installation zu überprüfen. Klicken Sie auf das **Apple**-Symbol, und wählen Sie **Apple System Profiler** aus. Wählen Sie die Registerkarte **Geräte und Volumes** aus, und stellen Sie sicher, dass der Scanner aufgeführt ist. In diesem Fall ist er an USB1 angeschlossen.



Wenn der Scanner nicht aufgeführt ist, versuchen Sie es an einem anderen USB-Anschluss oder mit einem anderen USB-Kabel. Stellen Sie ebenfalls sicher, dass der Scanner eingeschaltet ist. Wenn der Scanner angezeigt wird, müssen Sie den Treiber erneut installieren. Anweisungen hierzu erhalten Sie unter folgendem Link:

Wie wird ein EPSON-Scanner unter MAC OS Classic neu installiert ?

Wenn Sie nach der Neuinstallation beim Scannen immer noch diese Fehlermeldung erhalten, liegt möglicherweise ein Erweiterungskonflikt vor. Wenden Sie sich in diesem Fall an der Apple-Support.