

EPSON

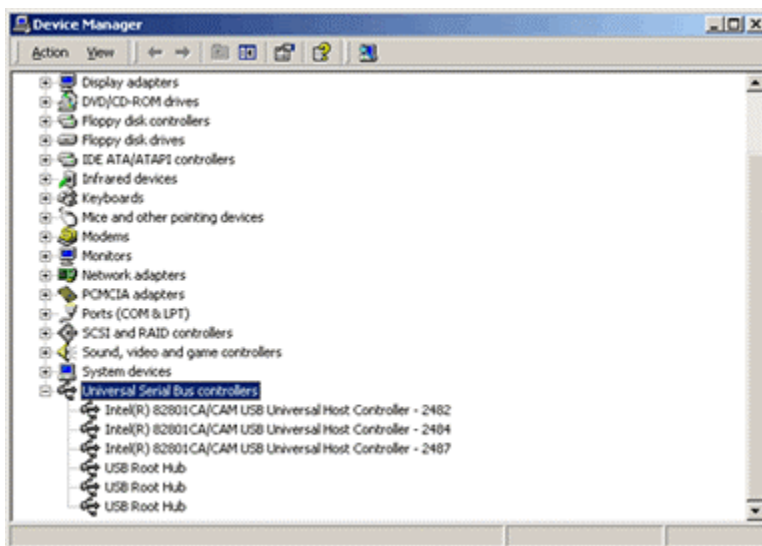
Knowledge Base

Artikel: KB020091

Wie behebe ich Probleme mit dem USB-Chipsatz?

Es gibt sehr viele unterschiedliche Probleme, die den Betrieb und die Funktionen eines USB-Geräts beeinträchtigen können. Wenn Sie Probleme bei der Installation eines USB-Produkts haben, oder wenn Sie keine Verbindung herstellen können, steht dies wahrscheinlich in Zusammenhang mit einem Problem des USB-Controller-Chipsatzes.

Zunächst müssen Sie den Hersteller des USB-Chipsatzes bestätigen. Klicken Sie mit der **rechten** Maustaste auf das Symbol **Arbeitsplatz**, und wählen Sie die Option **Eigenschaften** aus. Klicken Sie anschließend auf die Registerkarte **Geräte-Manager** (Benutzer von Windows 2000 / XP: Klicken Sie auf die Registerkarte **Hardware** und dann auf die Option **Geräte-Manager**). Die auf Ihrem Computer installierten Komponenten werden nun angezeigt. Klicken Sie auf das Symbol **+** vor den USB-Controllern, um sich Ihren Chipsatz anzeigen zu lassen.



In diesem Beispiel verfügt der Computer über einen Intel 82801 CA/CAM Universal Hostcontroller. Wenn der Stammhub mit einem gelb umrandeten Ausrufezeichen angezeigt wird, überprüfen Sie, ob dem Stamm-USB-Controller vom BIOS eine Interruptanforderung (IRQ) zugeordnet wurde. Dies ist notwendig, damit der Gerätetreiber geladen werden kann.

Klicken Sie auf die entsprechenden Link, um weitere Unformationen zu den folgenden Themen zu erhalten:

Wie behebe ich Probleme mit dem USB-Anschluss bei VIA / VIATECH-Controllern?

Wie behebe ich Probleme mit dem USB-Anschluss bei ALI-Controllern?

Wie behebe ich Probleme mit dem USB-Anschluss bei SIS-Controllern?

Wie behebe ich Probleme im Zusammenhang mit der Energieversorgung der USB-Verbindung bei Computern?

Wie behebe ich Probleme im Zusammenhang mit der Energieversorgung bei der Verwendung eines USB-Hub?