

# EPSON

## Knowledge Base

Artikel: KB020037

### Wie installiere ich das EPSON SMART PANEL?

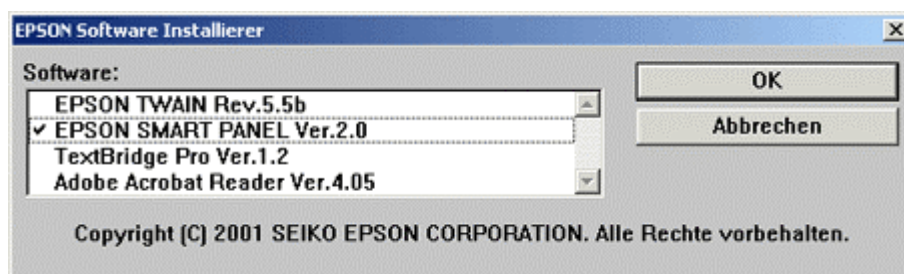
Legen Sie zum Installieren des EPSON SMART PANEL die CD-ROM mit der EPSON-Scannersoftware ein, und wählen Sie Scannersoftware installieren aus. Wählen Sie nur EPSON SMART PANEL aus, und klicken Sie auf OK. Folgen Sie den Anweisungen auf dem Bildschirm, und starten Sie den Computer nach Beendigung neu.

#### Vorgehensweise

Legen Sie die CD-ROM mit der Scannersoftware in das CD-ROM-Laufwerk ein. **Wählen Sie Scannersoftware installieren, und klicken Sie auf den nach rechts weisenden Pfeil.**



**Wählen Sie nur EPSON SMART PANEL aus, und klicken Sie auf OK.**



**Klicken Sie auf Weiter.**



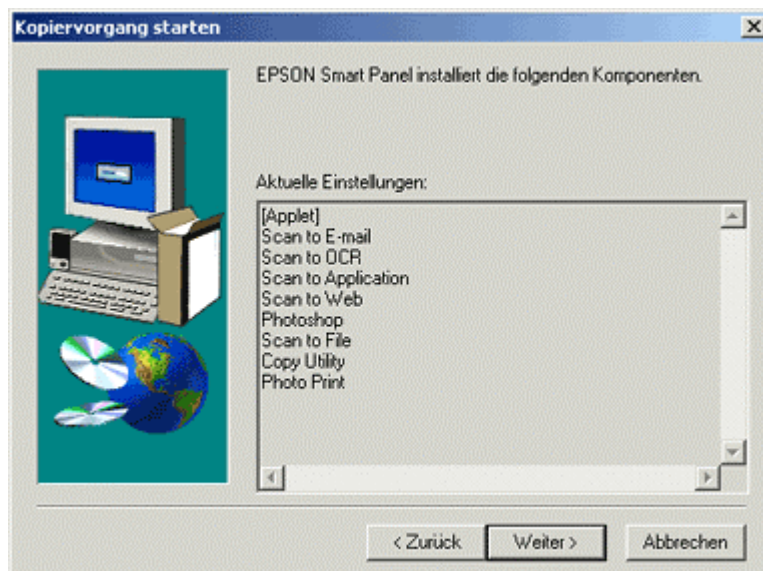
**Klicken Sie auf Ja.**



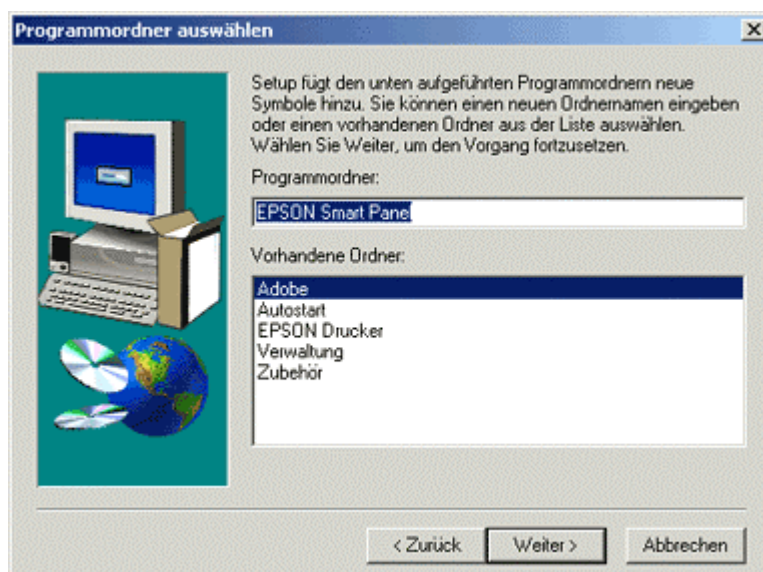
**Klicken Sie auf Weiter.**



**Klicken Sie auf Weiter.**

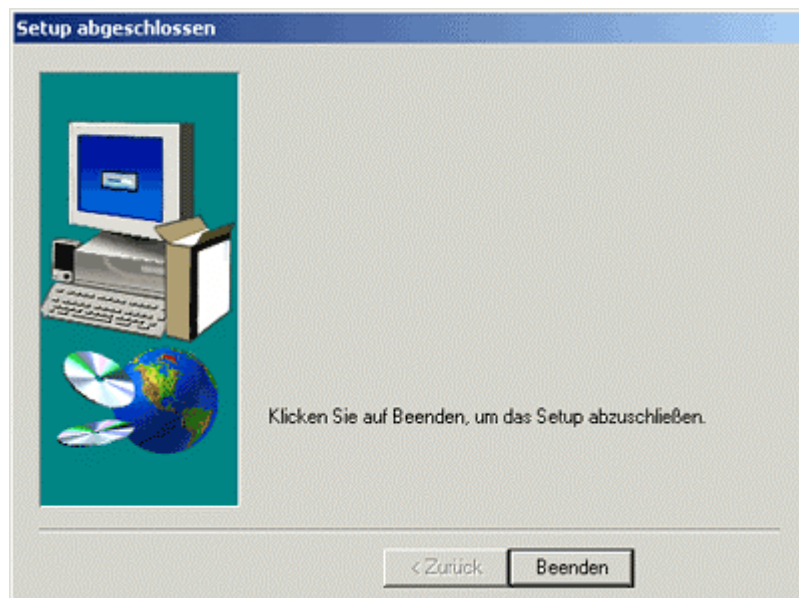


**Klicken Sie auf Weiter.**

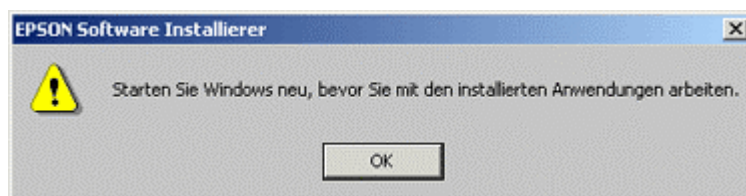




Nach dem Kopieren der benötigten Dateien wird eine Bestätigungsmeldung angezeigt. **Klicken Sie auf Fertig stellen.**



**Klicken Sie auf OK, und starten Sie den Computer neu, um die Installation abzuschließen.**



Sie können jetzt auf das EPSON SMART PANEL zugreifen, indem Sie auf Start klicken. Wählen Sie anschließend Programme aus, und starten Sie die Anwendung, indem Sie EPSON SMART PANEL wählen.