

EPSON

Knowledge Base

Artikel: KB020036

Wie installiere ich die Fotoscanner Perfection 1250, 1650 und 2450 unter Windows 98, ME, 2000 und XP?

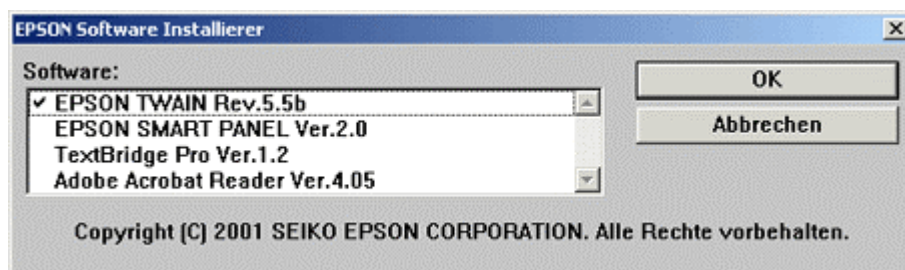
Legen Sie die CD-ROM mit der Scannersoftware in das CD-ROM-Laufwerk ein, und installieren Sie die EPSON Twain-Treiber. Starten Sie den Computer neu, und schließen Sie den Scanner an. Windows ermittelt und konfiguriert den Scanner automatisch.

Vorgehensweise

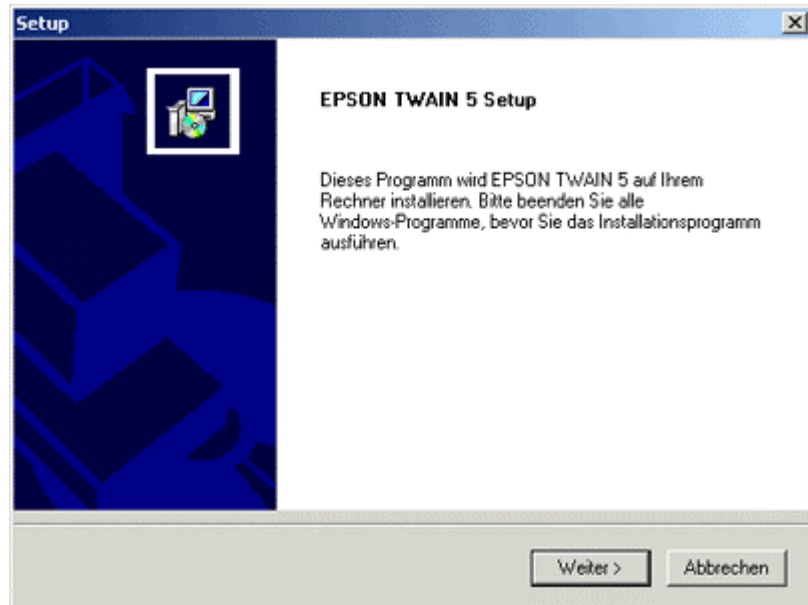
Das hier angeführte Beispiel bezieht sich auf das Modell Perfection 1650. Legen Sie die im Lieferumfang des Scanners enthaltene CD-ROM mit der EPSON-Scannersoftware ein. Klicken Sie auf **Scannersoftware installieren** und anschließend auf den nach rechts weisenden Pfeil.



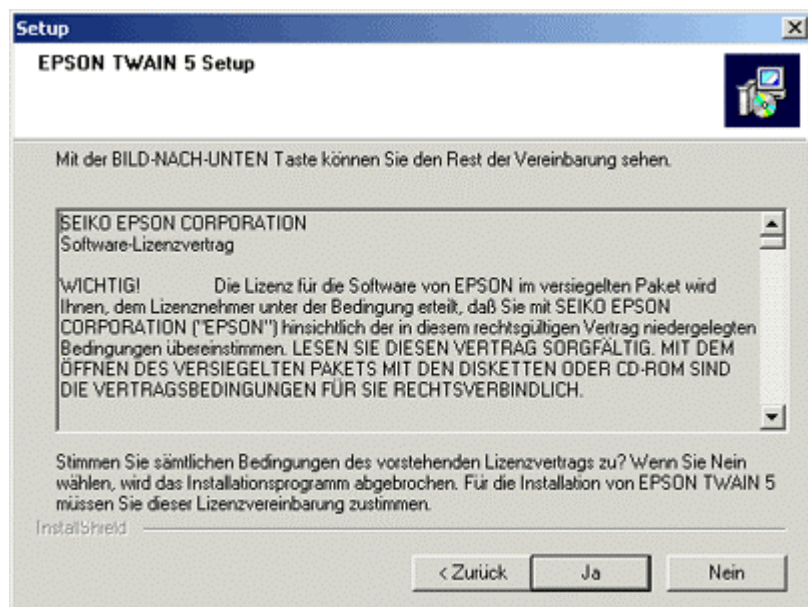
Wählen Sie nur **EPSON TWAIN** aus, und klicken Sie auf **OK**.



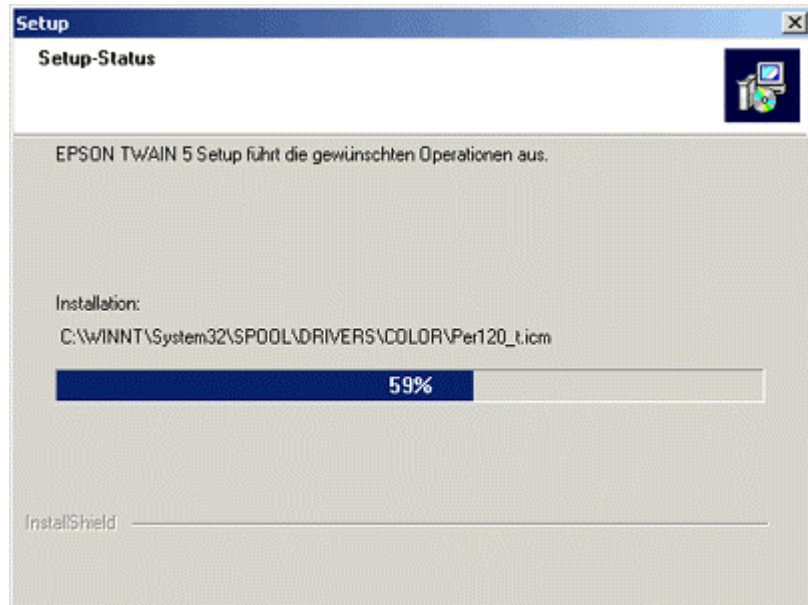
Klicken Sie auf **Weiter**.



Klicken Sie auf **Ja**, um der Lizenzvereinbarung zuzustimmen.



Die Dateien werden daraufhin kopiert.



Klicken Sie auf **Beenden**, um den Abschluss zu bestätigen.



Nur unter Windows 98: Wenn das System den Windows-Datenträger anfordert, klicken Sie auf den folgenden Link, um weitere Anweisungen zu erhalten:

[Folgende Meldung wurde angezeigt: "Legen Sie den Datenträger mit der Aufschrift 'Windows 98 Zweite Ausgabe CD-ROM' ein. Klicken Sie dann auf 'OK'?"](#)

Starten Sie den Computer neu. Schließen Sie nach dem Neustart den Scanner an, und schalten Sie ihn ein. Windows installiert und konfiguriert den Scanner automatisch. Um die Funktionalität des Scanners zu verbessern, sollten Sie EPSON SMART PANEL installieren. Klicken Sie hier, um diesbezügliche Anweisungen zu erhalten:

[Wie installiere ich das EPSON SMART PANEL?](#)