

EPSON

Knowledge Base

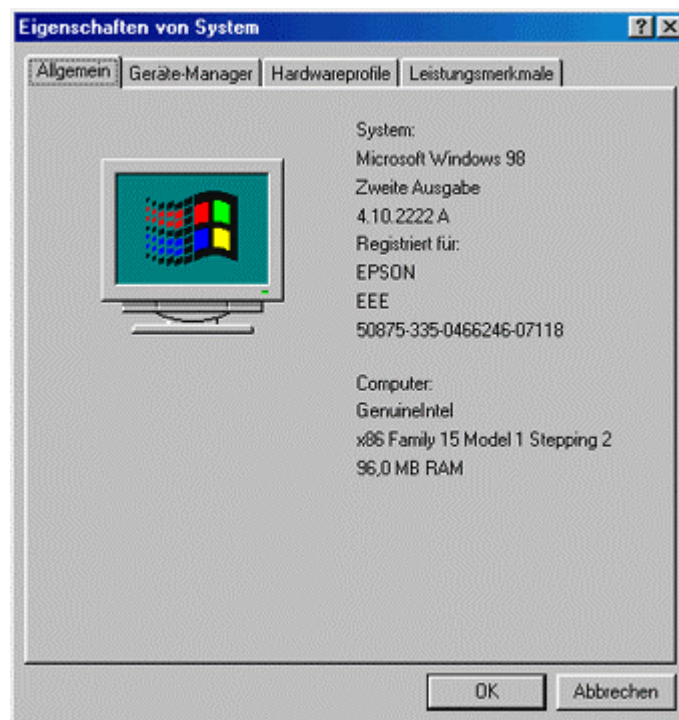
Artikel: KB020033

Warum zeigt der Computer unter Windows 98 oder ME die folgende Meldung an: "Installieren Sie einen unterstützten Twain-Treiber"?

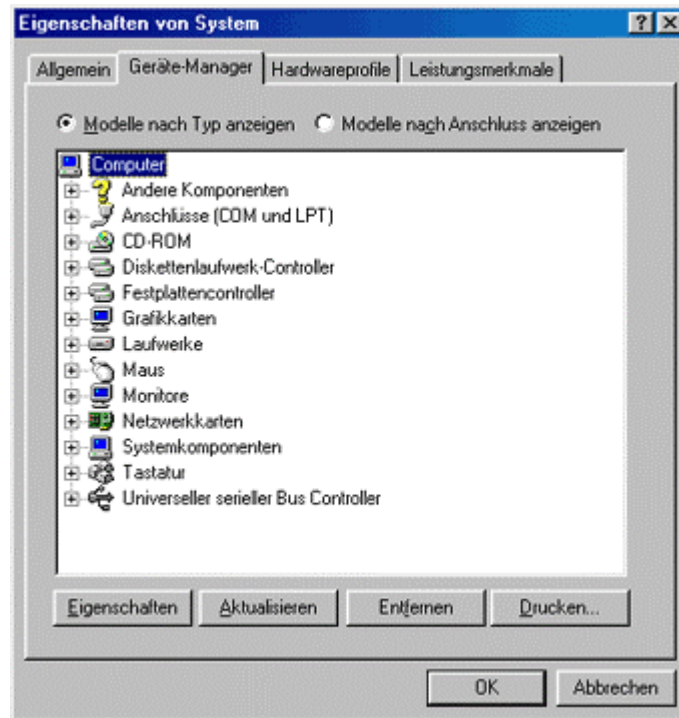
Diese Fehlermeldung kann aus unterschiedlichen Gründen angezeigt werden. Meistens wird sie angezeigt, wenn der Scanner nicht gefunden wurde, oder die Treiber nicht ordnungsgemäß geladen wurden.

Vorgehensweise

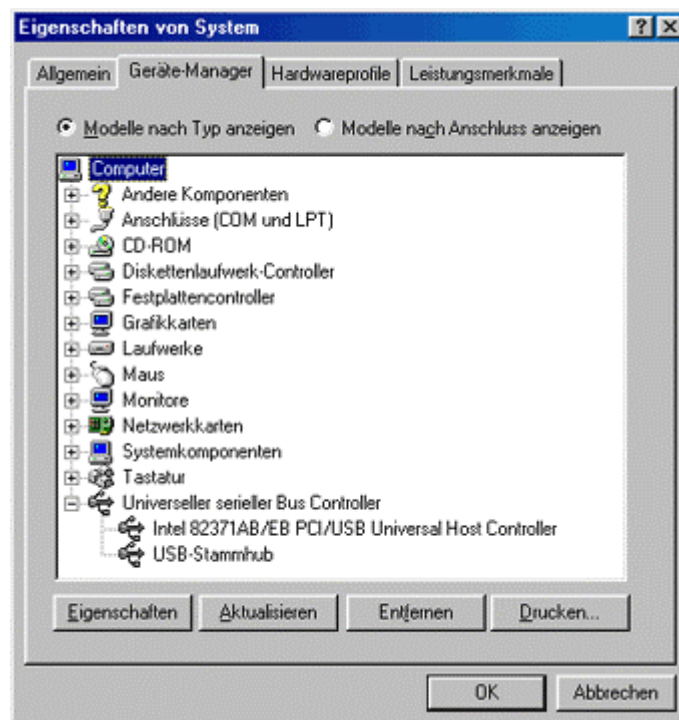
Klicken Sie zunächst auf **dem Desktop** mit der **rechten Maustaste** auf das Symbol Arbeitsplatz, und wählen Sie anschließend die Option **Eigenschaften aus**. Daraufhin werden die Systemeigenschaften angezeigt.



Klicken Sie auf **Geräte-Manager**.

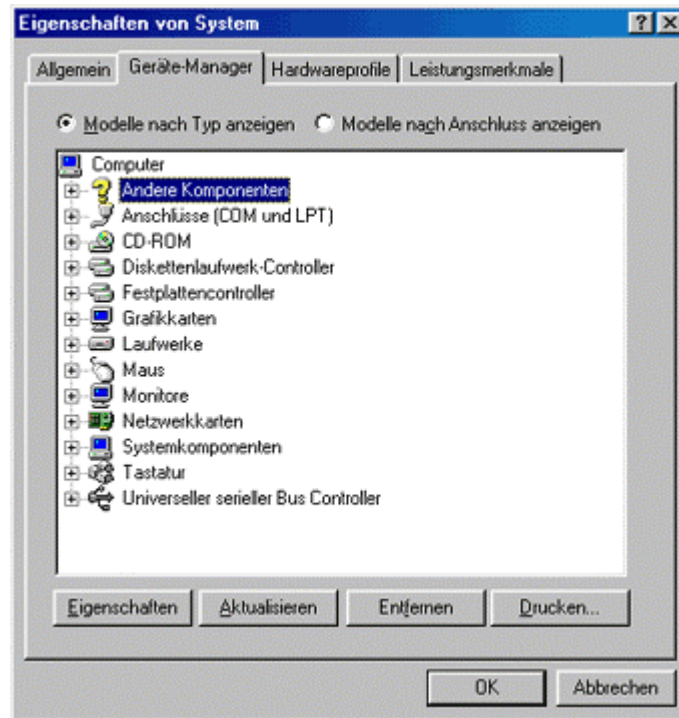


Klicken Sie auf das Symbol + neben dem Eintrag USB-Controller, um zu überprüfen, ob der USB-Controller ordnungsgemäß funktioniert.



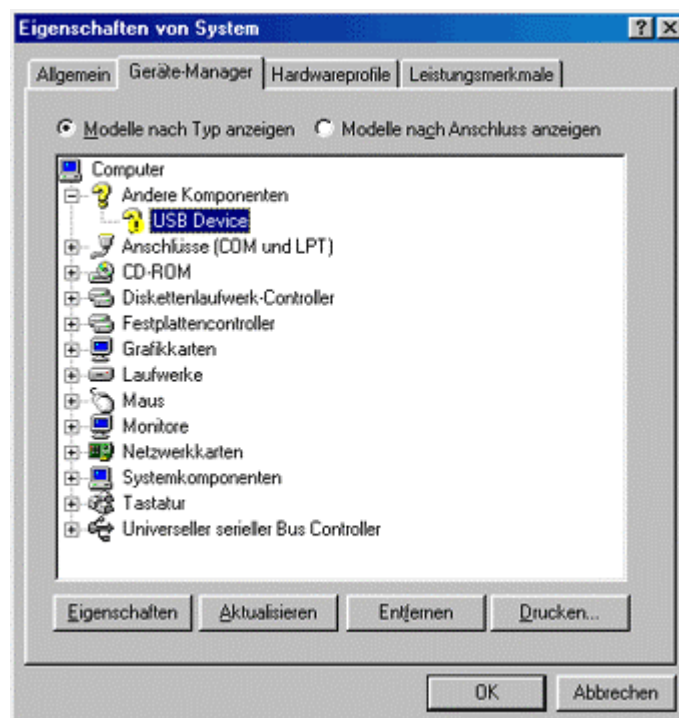
Wenn die **USB-Controller** nicht angezeigt werden oder vor den USB-Controllern Frage- bzw. Ausrufezeichen stehen, wenden Sie sich an Ihren Computerhändler, um Support zu erhalten.

Wenn Fehler bei den USB-Controllern ausgeschlossen werden können, muss der Geräte-Manager hinsichtlich der folgenden Einträge untersucht werden: **EPSON Scanner** oder **Andere Geräte**.



Überprüfen Sie, ob neben diesen Einträgen Fragezeichen stehen. Ist dies der Fall, wurde der Scanner nicht ordnungsgemäß installiert. Führen Sie die folgenden Schritte durch, um den Fehler zu beheben.

Markieren Sie **EPSON Scanner** oder **Andere Geräte** per Mausklick.



Drücken Sie anschließend die Taste Entf auf der Tastatur. Bestätigen Sie den Löschvorgang, indem Sie auf **OK** klicken.



Schließen Sie alle geöffneten Fenster. Deinstallieren Sie anschließend den Scanner.

Schalten Sie den Scanner **aus**, und starten Sie nach dem Entfernen den Computer neu. Installieren Sie den Scanner erneut.

Wenn der Scanner nach der erneuten Installation nicht funktioniert, wenden Sie sich für weiteren Support an EPSON Scanner Supportdesk.