

EPSON

Knowledge Base

Artikel: KB020031

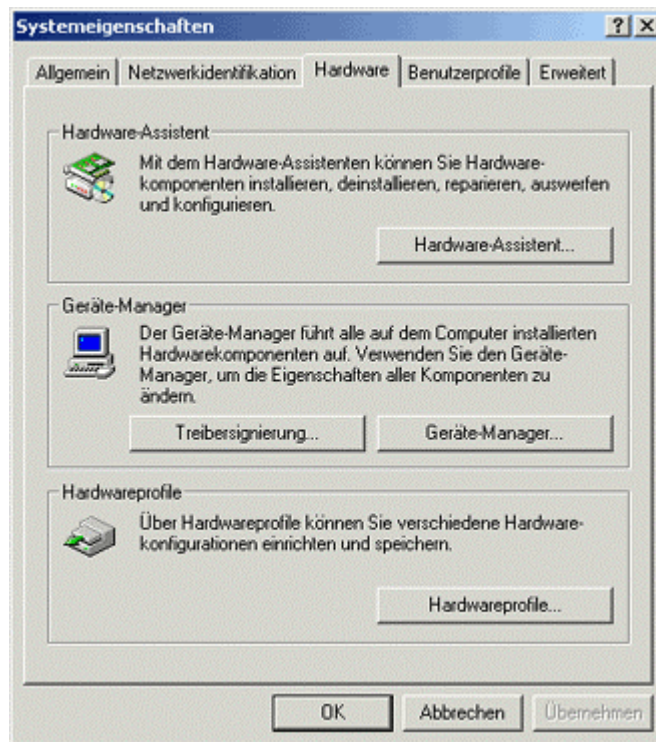
Warum erhalte ich die folgende Fehlermeldung: "Scanner-Handler-Fehler. Stellen Sie sicher, dass der Scanner angeschlossen ist und nicht von einem anderen Gerät verwendet wird?"

Diese Fehlermeldung wird bei einem allgemeinen Kommunikationsfehler angezeigt. Vergewissern Sie sich, dass alle Kabel fest angeschlossen sind und der Scanner ordnungsgemäß installiert ist.

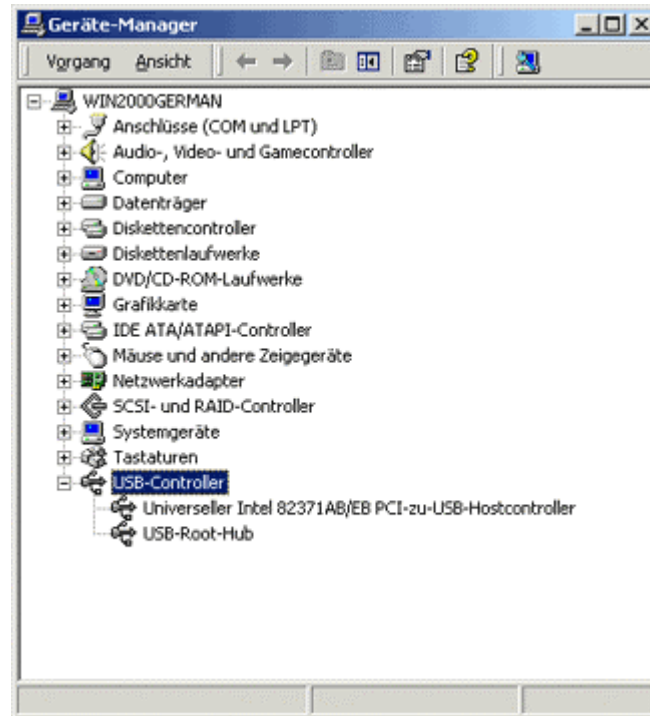
Vorgehensweise

Schließen Sie alle Kabel erneut an, um sicherzustellen, dass diese ordnungsgemäß verbunden sind und der Scanner eingeschaltet ist. Führen Sie die folgenden Schritte durch, falls die Fehlermeldung weiterhin angezeigt wird.

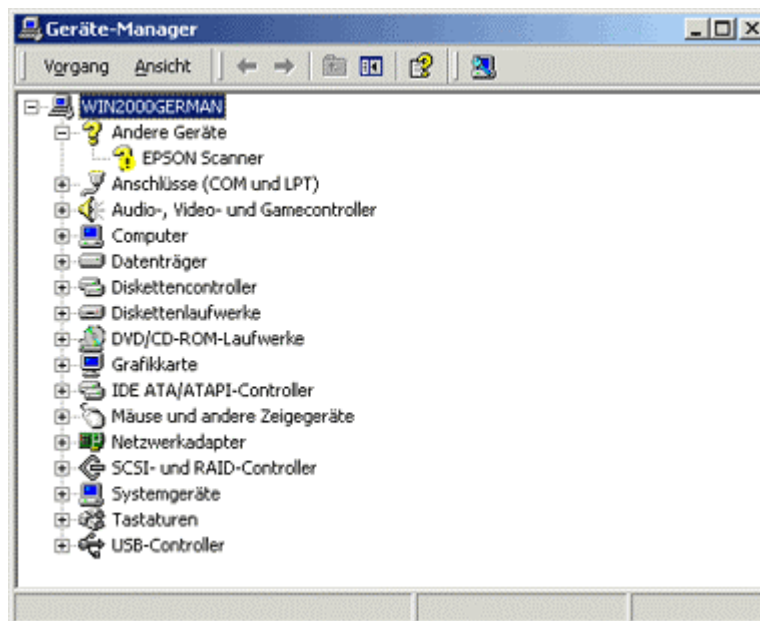
Klicken Sie zunächst auf **dem Desktop** mit der rechten Maustaste auf das Symbol Arbeitsplatz, und wählen Sie anschließend die Option **Eigenschaften aus**. Daraufhin werden die Systemeigenschaften angezeigt. Klicken Sie auf die Registerkarte **Hardware** und anschließend auf **Geräte-Manager**. Hinweis: Wenn Sie Windows 98 oder ME verwenden, müssen Sie lediglich auf die Registerkarte Geräte-Manager klicken.



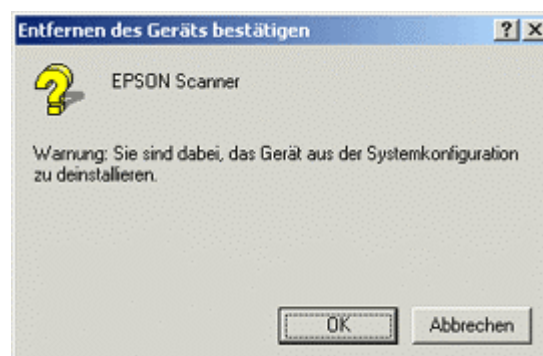
Überprüfen Sie, ob eines der im Geräte-Manager aufgeführten Geräte mit einem Frage- oder Ausrufezeichen gekennzeichnet ist, wie es im Folgenden dargestellt ist.



Wenn bei den Einträgen **Bildverarbeitungsgeräte**, **EPSON Scanner** oder **Andere Geräte** ein Frage- oder Ausrufezeichen angezeigt wird, markieren Sie den entsprechenden Eintrag per Mausklick.



Drücken Sie anschließend die Taste Entf auf der Tastatur. Bestätigen Sie den Löschvorgang, indem Sie auf **OK** klicken.



Schließen Sie alle geöffneten Fenster. Deinstallieren Sie anschließend den Scanner.

Schalten Sie den Scanner **aus**, und starten Sie nach dem Entfernen den Computer neu. Installieren Sie den Scanner erneut.

Klicken Sie auf das Symbol + neben dem Eintrag USB-Controller, um zu überprüfen, ob der USB-Controller ordnungsgemäß funktioniert und installiert ist.

Wenn die **USB-Controller** nicht angezeigt werden oder vor den USB-Controllern Frage- bzw. Ausrufezeichen stehen, wenden Sie sich an Ihren Computerhändler, um Support zu erhalten. Wenn weiterhin universelle Hostcontroller der Hersteller **SIS, ALI, VIATECH (VIA)** aufgeführt sind, wenden Sie sich ebenfalls an Ihren Computerhändler, um Support zu erhalten.

Wenn der Scanner nach der erneuten Installation nicht funktioniert und keine Probleme mit dem USB-Controller aufgetreten sind (wie oben beschrieben), wenden Sie sich an den Epson Scanner Supportdesk, um Support zu erhalten.