

EPSON

Knowledge Base

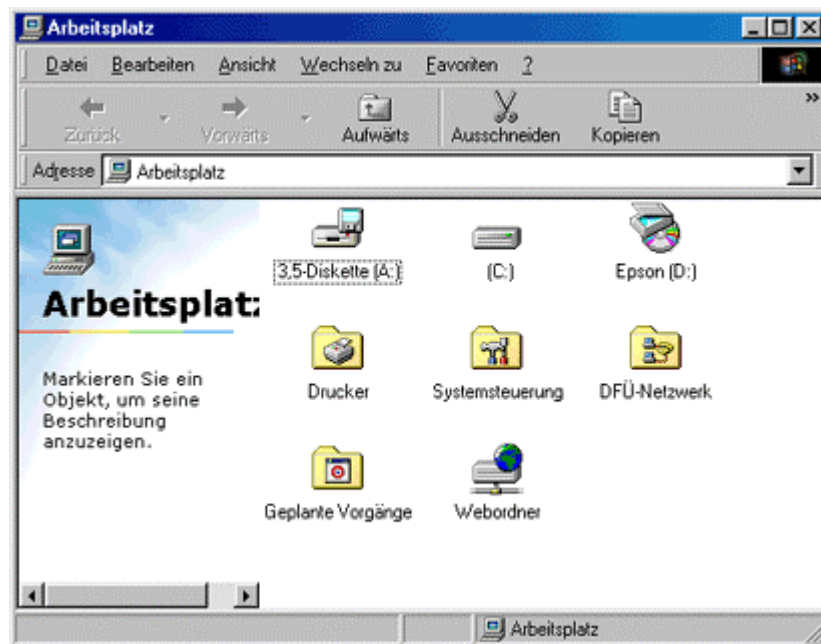
Artikel: KB020029

Wie wird ein Scannertreiber unter Windows 98, ME, 2000 oder XP deinstalliert?

Öffnen Sie die Systemsteuerung, und entfernen Sie unter Software das Programm EPSON TWAIN.

Vorgehensweise

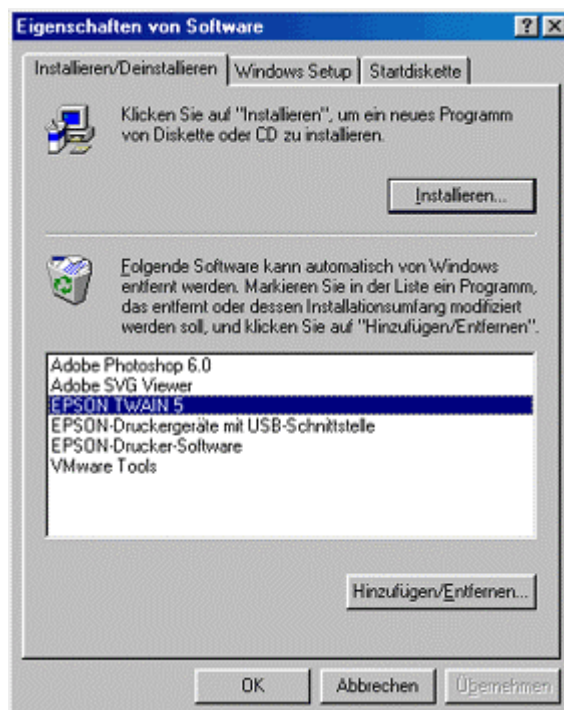
Doppelklicken Sie auf **dem Desktop** auf Arbeitsplatz. Klicken Sie auf **Systemsteuerung**.



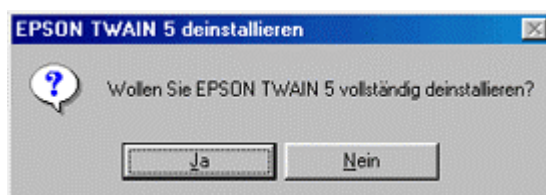
Klicken Sie anschließend auf **Software**.



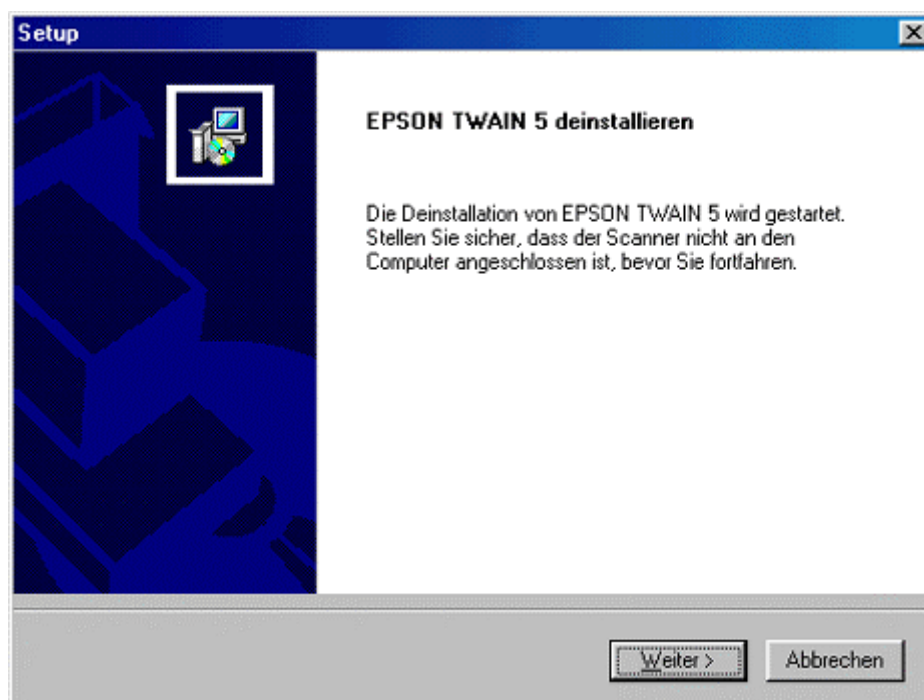
Markieren Sie **EPSON TWAIN**, und klicken Sie auf **Ändern/Entfernen**. Unter Windows 98 und ME heißt diese Schaltfläche **Hinzufügen/Entfernen**.



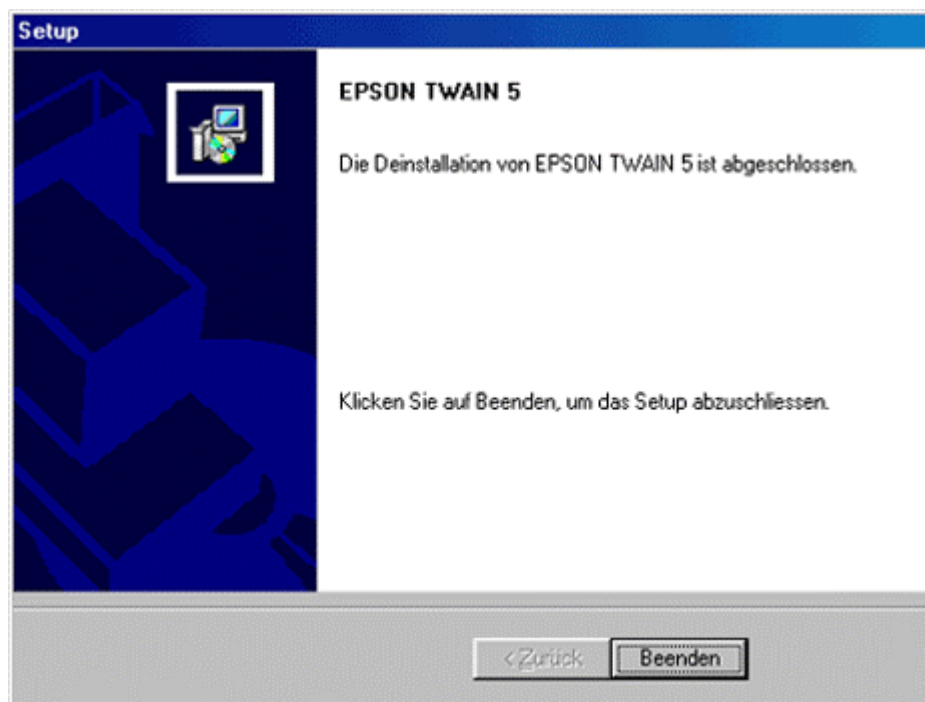
Bestätigen Sie die Deinstallation, indem Sie auf **Ja** klicken.



Klicken Sie auf **Weiter**.



Klicken Sie auf **Fertig stellen**.



Starten Sie den Computer neu. Der Treiber wurde erfolgreich deinstalliert.