

# EPSON

## Knowledge Base

Artikel: KB020026

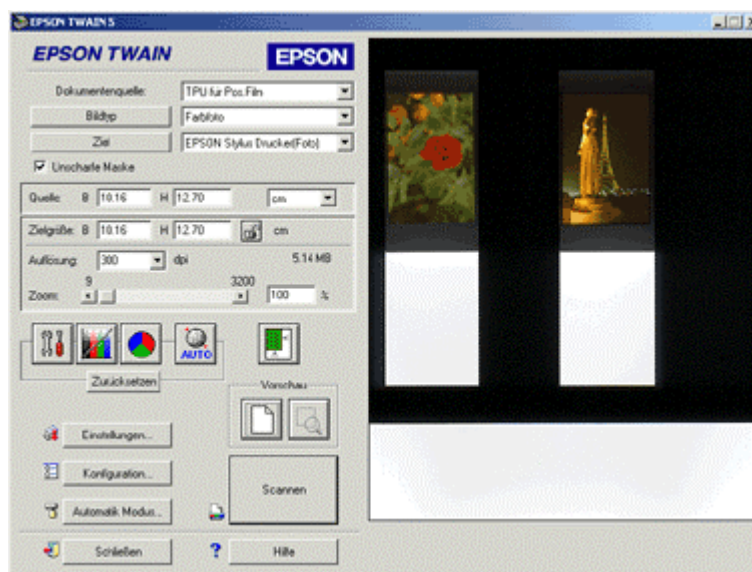
### Wie funktioniert das Scannen mit der TPU (Transparency Unit/Durchlichteinheit)?

Vergewissern Sie sich, dass die Durchlichteinheit installiert ist, bevor Sie den Scanner einschalten. Wählen Sie in der EPSON TWAIN-Software die entsprechende Dokumentenquelle.

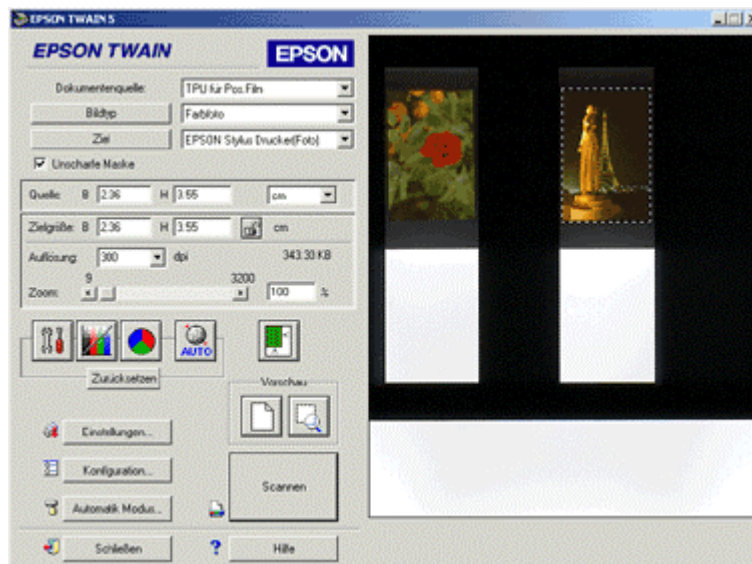
#### Vorgehensweise

Installieren Sie die Durchlichteinheit bei ausgeschaltetem Scanner. Schalten Sie den Scanner ein, und warten Sie, bis der Scanner initialisiert ist. Wenn der Scanner bereit ist, öffnen Sie das Programm zum Scannen und rufen die EPSON TWAIN-Software auf. In den folgenden Beispielen wird EPSON TWAIN PRO verwendet.

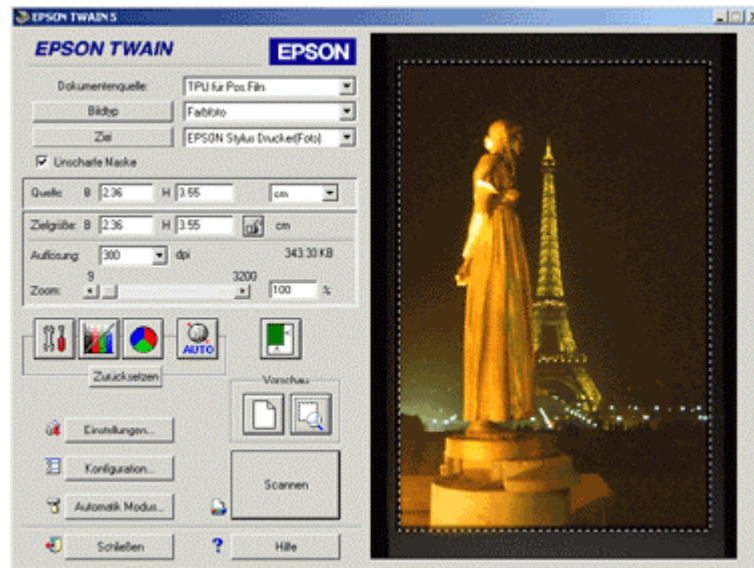
Geben Sie im Feld **Dokumentenquelle** den verwendeten Filmtyp an (Positiv/Negativ). Klicken Sie anschließend auf **Vorschau**.



Wählen Sie im Fenster Vorschau **mithilfe des Tools** Ausgewählter Bereich das Bild aus, das Sie scannen möchten. Klicken Sie dazu in den Bereich links oben im Bild, halten Sie die Maustaste gedrückt und ziehen Sie den Rahmen zur unteren rechten Ecke des Bildes. **Beachten Sie dabei, dass Sie nur den Bildbereich auswählen und nicht die Ränder des Negativs.**



Wenn der gewünschte Bereich ausgewählt wurde, können Sie durch erneutes Klicken auf die Schaltfläche **Vorschau** den gewählten Bereich vergrößern.  
Der ausgewählte Bereich wird in der Vorschau angezeigt.



Wenn Sie mit der Vorschau zufrieden sind, klicken Sie auf **Scannen**, um den Scanvorgang durchzuführen.