

EPSON

Knowledge Base

Artikel: KB020023

Wie installiere ich die Scanner EPSON Perfection 1200 Photo, 1200S, 1200U, 1240U, 1640SU, 610 und 640U unter Windows 95, 98 oder Me?

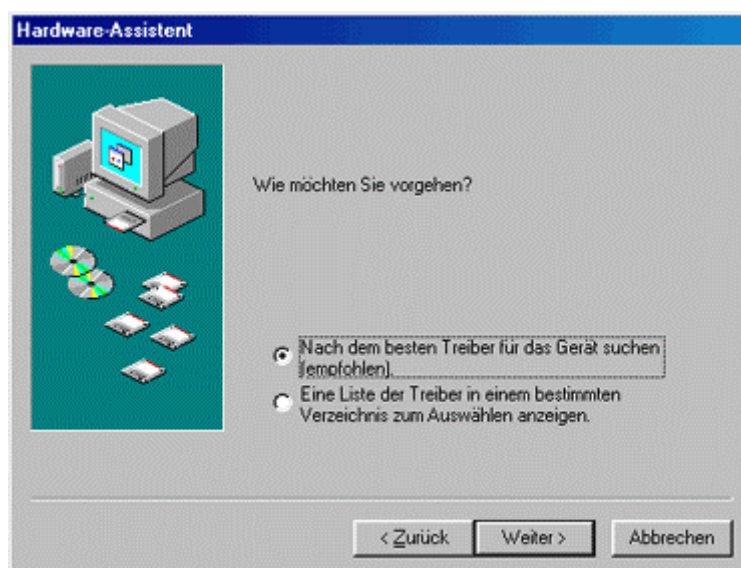
Verbinden Sie den Scanner mit dem Computer, und schalten Sie ihn ein. Der Hardware-Assistent wird geöffnet. Folgen Sie den Anweisungen auf dem Bildschirm, wählen Sie die Option Geben Sie eine Position an aus, und geben Sie folgenden Pfad ein: X:\EPSON\GERMAN\WIN98 (wobei X:\ für das CD-ROM-Laufwerk steht). Legen Sie nun die CD-ROM ein, und installieren Sie EPSON Smart Panel. Starten Sie nach dem Abschluss der Installation den Computer neu.

Vorgehensweise

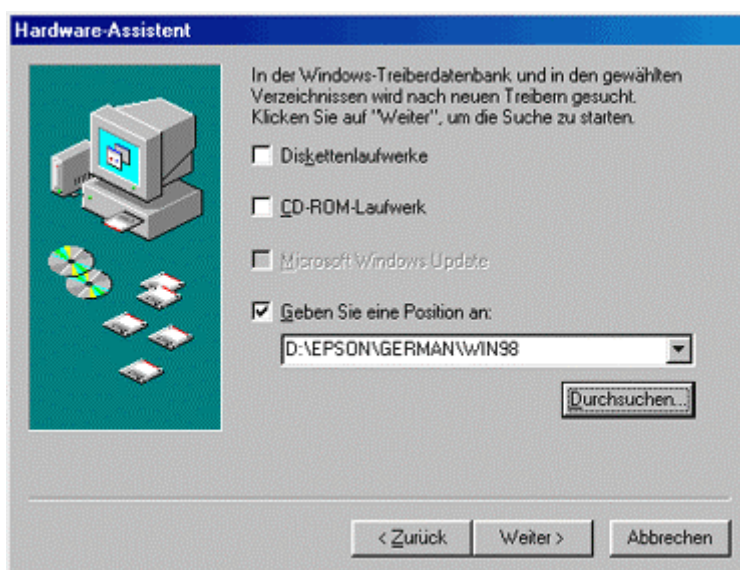
Schließen Sie den Scanner mit dem USB-Kabel an den Computer an, und schalten Sie anschließend den Scanner ein. Der **Hardware-Assistent** wird geöffnet. Klicken Sie auf **Weiter**.



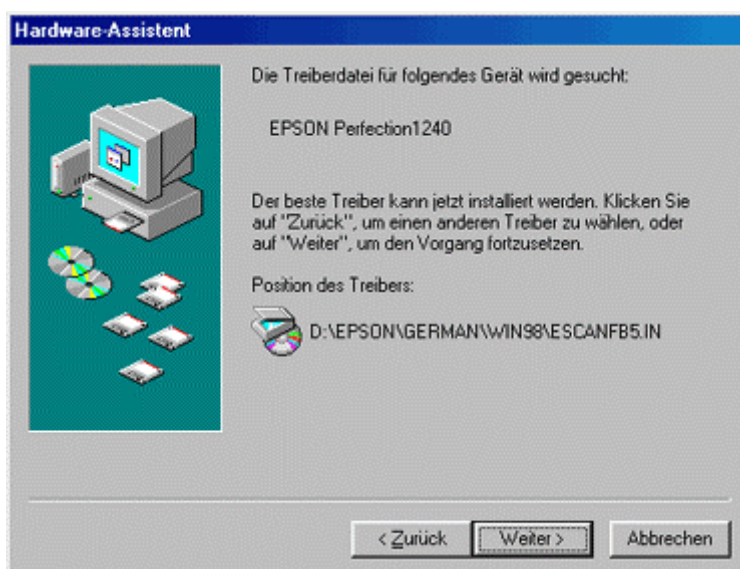
Wählen Sie die Option **Nach dem besten Treiber für das Gerät suchen** aus, und klicken Sie auf **Weiter**.



Wählen Sie die Option **Geben Sie eine Position an** aus, und geben Sie folgenden Pfad ein:
X:\EPSON\GERMAN\WIN98 (wobei **X:** für das CD-Rom-Laufwerk steht). Klicken Sie anschließend auf **Weiter**.



Windows sucht nach den Treiberdateien für den Scanner. Klicken Sie anschließend auf **Weiter**.



Klicken Sie nach abgeschlossener Installation auf **Fertig stellen**.

