

EPSON

Knowledge Base

Artikel: KB020012

Wie wird ein Druckertreiber unter Windows 98 oder ME deinstalliert?

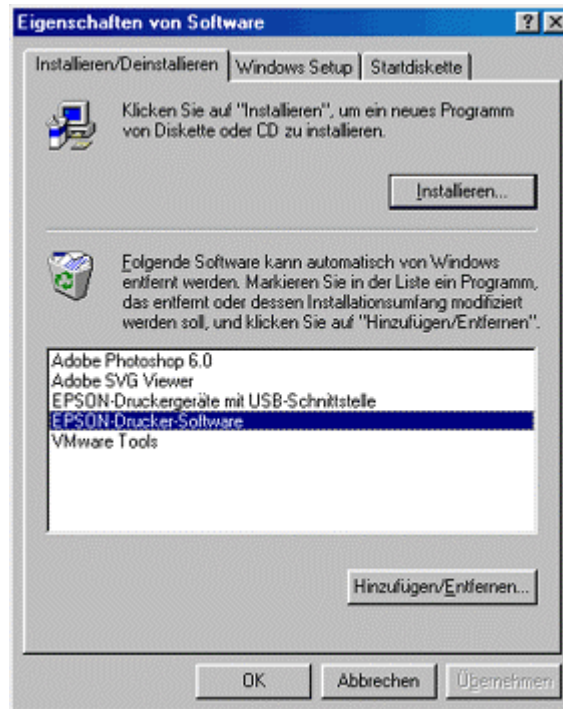
Zum Deinstallieren eines Druckertreibers müssen Sie die EPSON-Druckersoftware aus der Liste Programme hinzufügen/entfernen in der Systemsteuerung entfernen.

Vorgehensweise

Klicken Sie auf **Start**, dann auf **Einstellungen**, und wählen Sie anschließend die Option **Systemsteuerung** aus.



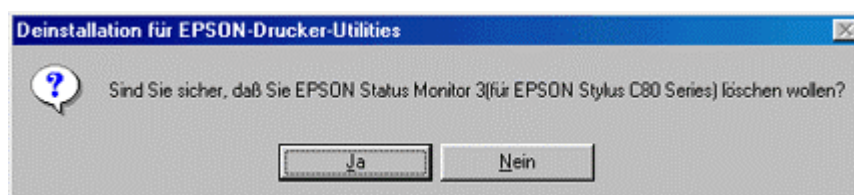
Doppelklicken Sie auf **Software**. Markieren Sie **EPSON-Druckersoftware**, und klicken Sie auf **Hinzufügen/Entfernen**.



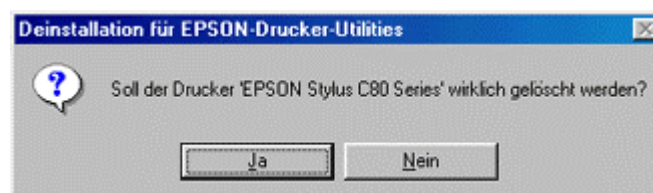
Klicken Sie auf **OK**.



Klicken Sie auf **Ja**.



Klicken Sie auf **Ja**.



Klicken Sie auf **OK**.



Starten Sie den Computer neu.