

# EPSON

## Knowledge Base

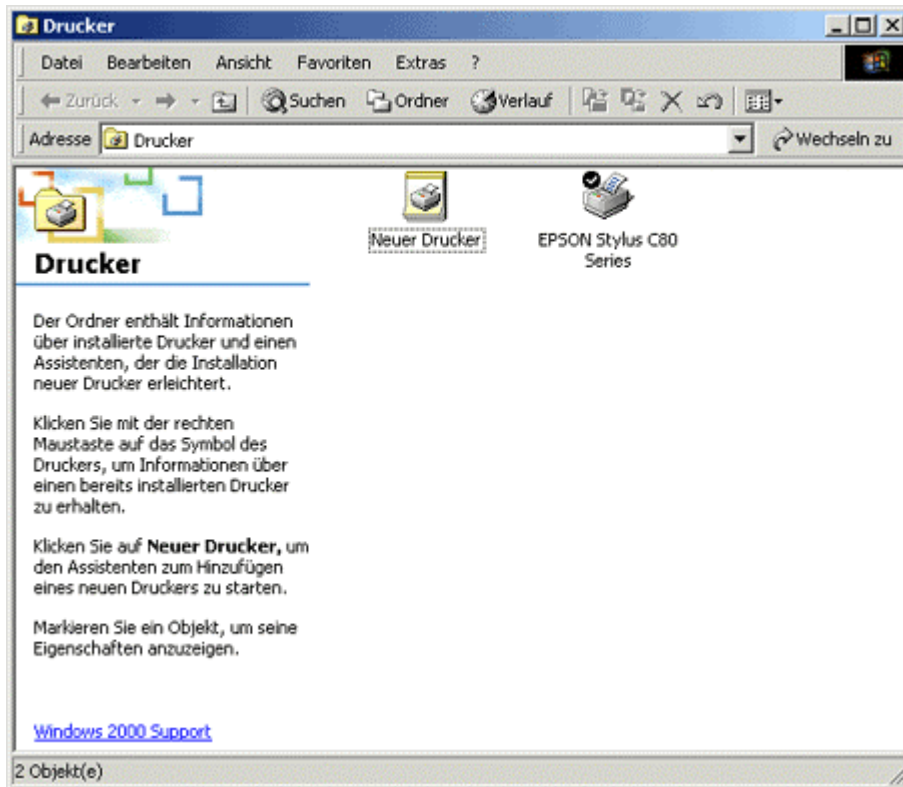
Artikel: KB020011

### Wie wird ein Druckertreiber unter Windows 2000 oder XP deinstalliert?

Zum Deinstallieren eines Druckertreibers müssen Sie die EPSON-Druckersoftware aus der Liste Programme hinzufügen/entfernen in der Systemsteuerung entfernen.

#### Vorgehensweise

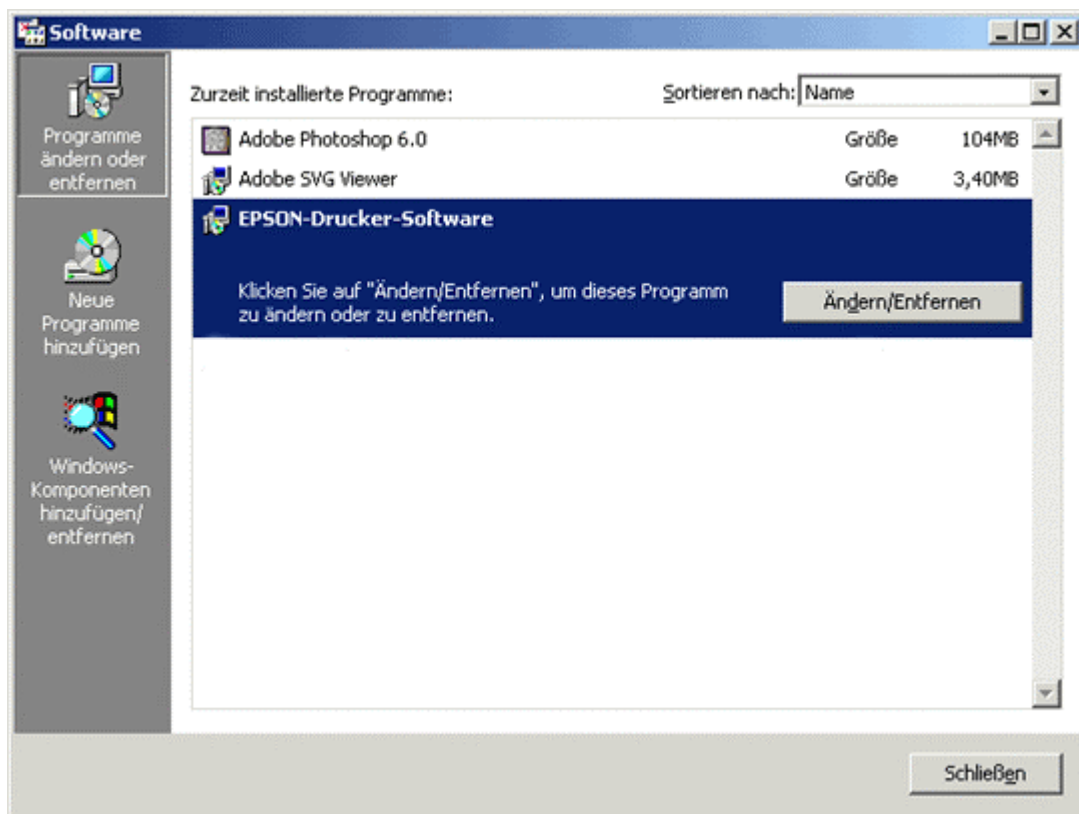
Doppelklicken Sie auf **dem Desktop** auf Arbeitsplatz. Klicken Sie auf **Systemsteuerung**.



Doppelklicken Sie auf **Software**.



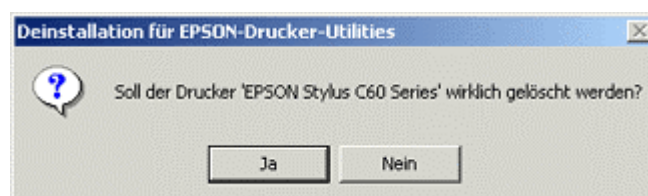
Daraufhin wird eine Liste der Programme angezeigt, die auf Ihrem Computer installiert sind. Klicken Sie auf **EPSON-Druckersoftware** und anschließend auf **Ändern/Entfernen**.



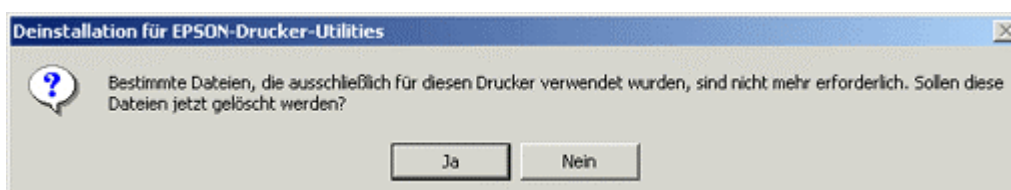
Klicken Sie auf den **Drucker**, den Sie deinstallieren möchten, und klicken Sie auf **OK**.



Klicken Sie auf **Ja**.



Klicken Sie auf **Ja**.



Die Deinstallation ist damit beendet. Klicken Sie auf **OK**.



Starten Sie den Computer neu, um den Vorgang abzuschließen. Klicken Sie auf den folgenden Link, um Anweisungen zur Installation des Druckertreibers zu erhalten:

[Wie wird ein USB-Drucker unter Windows 2000 oder XP installiert?](#)