

# EPSON

## Knowledge Base

Artikel: KB020008

### Wie wird das Utility "Druckkopfausrichtung" unter Windows 98 oder ME verwendet?

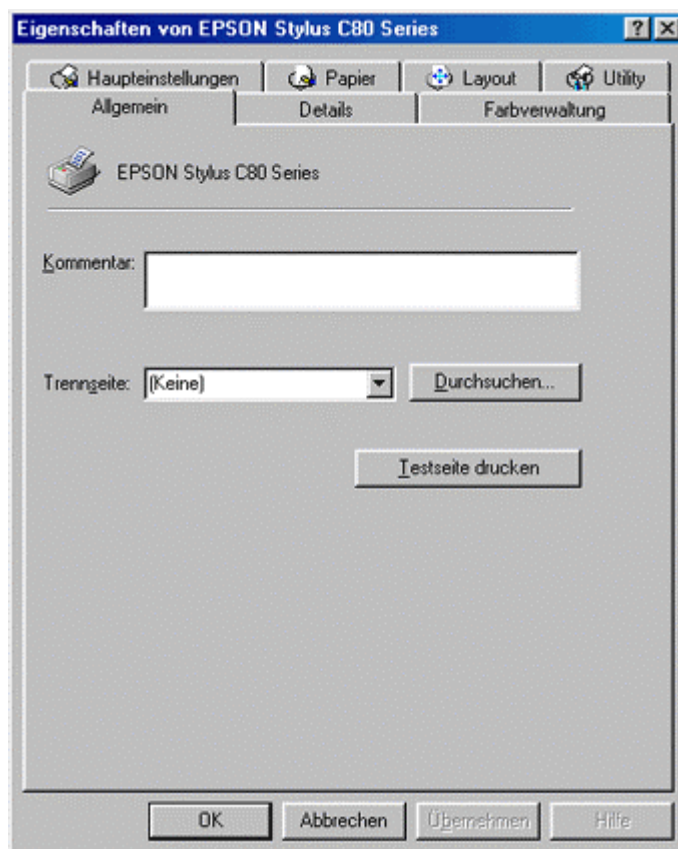
Wenn der Text durch falsch ausgerichtete vertikale Linien oder horizontale Streifen unterbrochen wird, können Sie die Druckköpfe des Druckers mit dem Utility Druckkopfausrichtung neu ausrichten. Greifen Sie auf dieses Utility zu, indem Sie auf Start und dann auf Einstellungen klicken und anschließend Drucker auswählen. Klicken Sie mit der rechten Maustaste auf den gewünschten Drucker, und wählen Sie die Option Eigenschaften aus. Klicken Sie auf die Registerkarte Utility, und wählen Sie die Option Druckkopfausrichtung aus. Folgen Sie den Anweisungen auf dem Bildschirm.

Es empfiehlt sich, vor dem Verwenden des Utilitys Druckkopfausrichtung das Utility Druckkopfreinigung auszuführen, um sicherzustellen, dass der Druckkopf in optimalem Zustand ist. Klicken Sie auf den folgenden Link, um Informationen zur Verwendung des Utilitys Druckkopfreinigung zu erhalten:

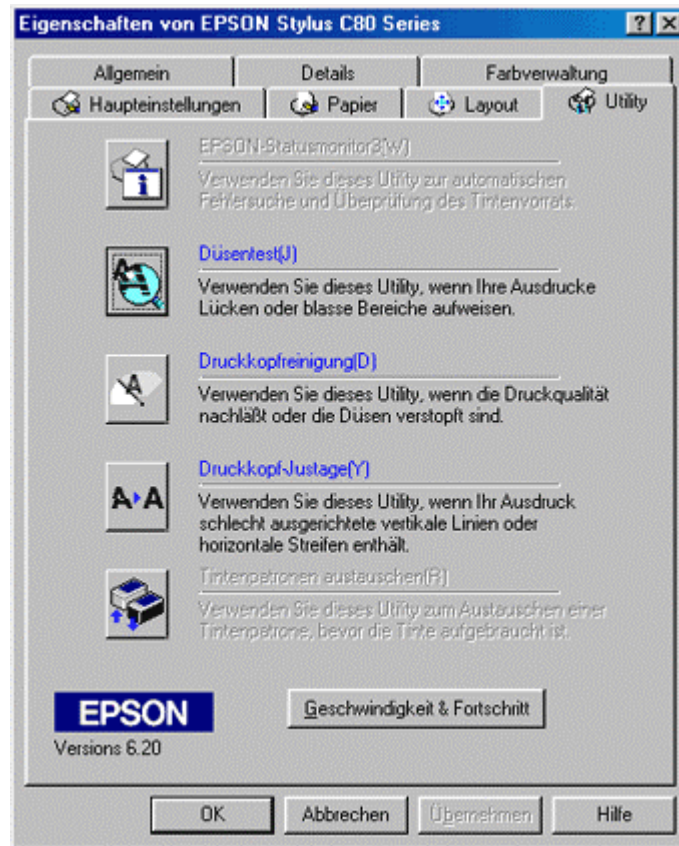
[Wie wird das Utility für die Druckkopfreinigung unter Windows 98 oder ME verwendet?](#)

### Vorgehensweise

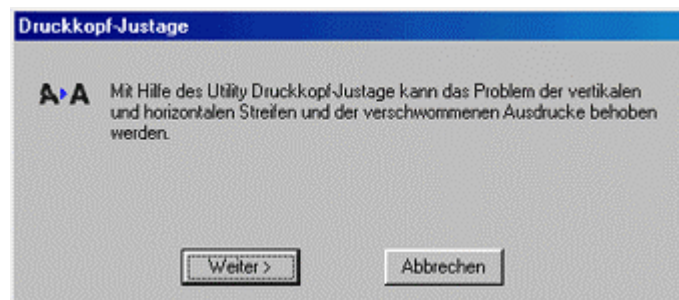
Zum Ausrichten der Druckköpfe bei schlechter Druckqualität klicken Sie auf **Start**, dann auf **Einstellungen**, und wählen Sie anschließend **Drucker aus**. Klicken Sie mit der rechten Maustaste auf das Symbol für den gewünschten Drucker, und wählen Sie die Option **Eigenschaften aus**. Das hier aufgeführte Beispiel bezieht sich auf den EPSON Stylus C80. Die Treibereigenschaften werden angezeigt.



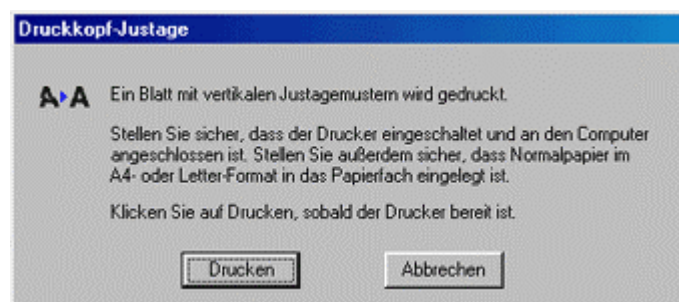
Klicken Sie auf die Registerkarte **Utility**. Klicken Sie nun auf das Symbol **Druckkopfausrichtung**, um das Utility zu starten.



Klicken Sie auf **Weiter**.

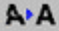


Klicken Sie auf **Drucken**.



Lesen Sie die folgenden Anweisungen und fahren Sie entsprechend fort.

**Druckkopf-Justage**

 Schauen Sie sich das Blatt mit den Justagemustern an. Suchen Sie jeweils für #1 - #4 das Justagemuster auf dem Ausdruck, das korrekt ausgerichtet ist. Wählen Sie anschließend die Nummer des korrekt ausgerichteten Musters aus dem folgenden entsprechenden Dropdown-Listenfeld aus. Klicken Sie auf NeuJustage, um die neuen Einstellungen für die vertikale Ausrichtung zu übernehmen. Wenn Sie kein optimales Muster finden, wählen Sie die Nummer des am besten ausgerichteten Musters aus. Klicken Sie auf NeuJustage. Das ausgewählte Muster wird in die mittlere Position (Nummer 8) übertragen, und es wird ein neues Blatt mit Justagemustern gedruckt.

#1

#2

#3

#4

Die Druckköpfe sind korrekt ausgerichtet, wenn die gedruckten Linien mittig ausgerichtet sind, in diesem Fall unter Nummer 8.