

EPSON

Knowledge Base

Artikel: KB020004

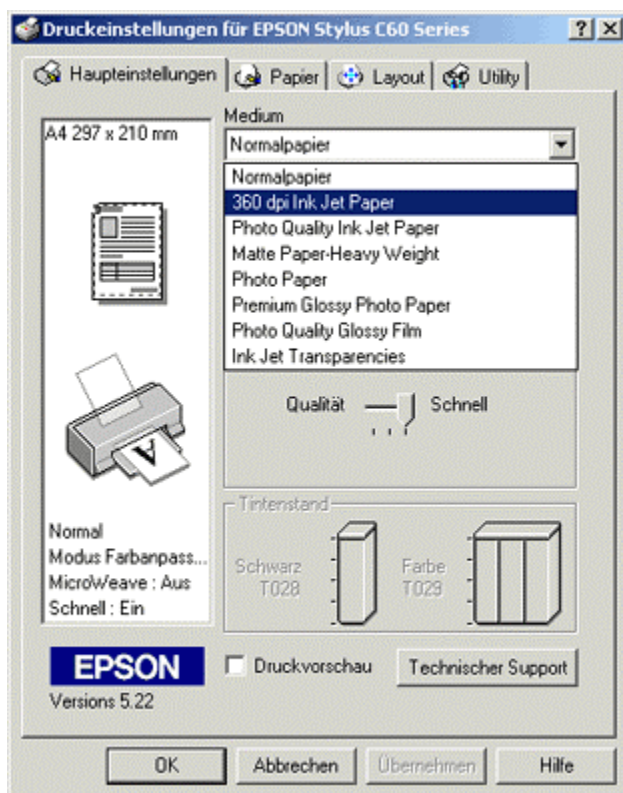
Wie verwende ich EPSON A4 'Cool Peel'-Medien zum Aufbügeln auf Textilien?

Drucken Sie das Bild mithilfe der Treiberoption **Horizontal spiegeln** auf Aufbügelpapier aus. Legen Sie das Papier auf den Stoff auf, und fixieren Sie das Bild mit einem heißen Bügeleisen, indem Sie es ca. eine Minute kontinuierlich bügeln. Lassen Sie das Papier nach dem Bügeln zwei bis drei Minuten abkühlen, und ziehen Sie anschließend das Trägerpapier ab.

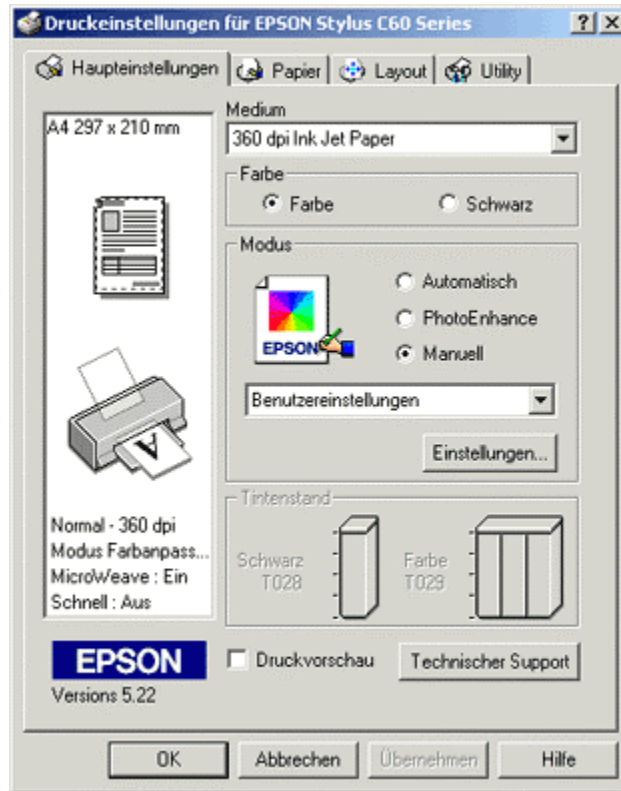
Vorgehensweise

Aktivieren Sie zum Drucken des Bildes die folgenden Optionen:

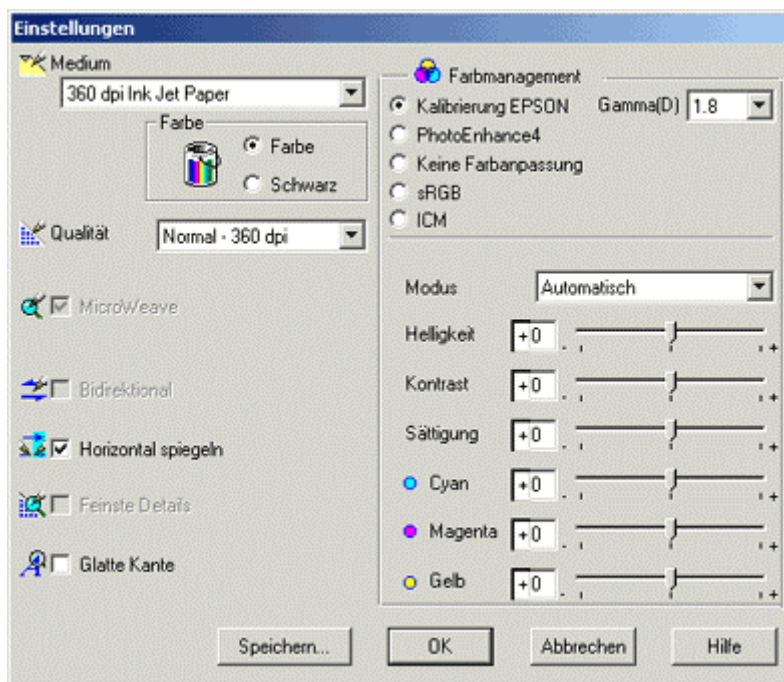
Wählen Sie unter **Medium** die Option **Ink Jet Paper** (Standard-360 DPI).



Aktivieren Sie im Treiber die Option **Horizontal spiegeln**. Rufen Sie diese Option auf, indem Sie auf der Registerkarte **Haupteinstellungen** die Option **Benutzereinstellungen** wählen und anschließend auf **Einstellungen** klicken.



Vergewissern Sie sich, dass im Dialogfeld **Einstellungen** die Option **Horizontal spiegeln** aktiviert ist. Hierdurch wird das Bild spiegelverkehrt gedruckt, so dass es richtig herum auf den Stoff aufgebügelt wird.



Bei EPSON-Druckermodellen, die das Papier von oben einziehen, muss sich die Einkerbung des Transferpapiers in der rechten oberen Ecke befinden, und das Papier darf nicht gewellt oder geknickt sein.

Bei EPSON-Druckermodellen, die das Papier durch das untere Papierfach an der Vorderseite einziehen, muss sich die Einkerbung des Transferpapiers auf der rechten Seite befinden und aus dem Papierfach herausragen.

Wenn der Drucker über einen Papierführungshebel verfügt, stellen Sie diesen in die Position "0".

Drucken Sie jetzt das Bild aus.

Testen des Bügeleisens

Die folgenden Hinweise beziehen sich auf ein handelsübliches Bügeleisen. Einige Bügeleisen entwickeln höhere Temperaturen als andere. Führen Sie zunächst einen Probelauf durch, um ein Versengen des Stoffes zu verhindern. Wenn Ihr Bügeleisen nicht heiß genug wird, müssen Sie unter Umständen die Dauer der Fixierung über die empfohlene Zeit hinaus erhöhen.

Wenn Sie bisher noch nie ein Bügelbild angefertigt haben, sollten Sie zunächst mit einem kleinen Bild auf einem alten Stück Stoff einen Probedruck ausführen, um vor dem eigentlichen Druck ein Gefühl für die einzelnen Arbeitsschritte zu bekommen.

Vor dem Bügeln

1. Heizen Sie das Bügeleisen auf der höchsten Stufe vor, und warten Sie, bis die Temperatur erreicht ist, bevor Sie mit dem Aufbügeln des Bildes beginnen. Das Bügeleisen muss sehr heiß sein. Bügeln Sie nicht mit Dampf.
2. Achten Sie darauf, dass sich auf der Oberfläche, auf der das Bild aufgebügelt werden soll, keine Nähte oder Falten befinden.
3. Bügeln Sie das Textil vor dem Aufbügeln des Bildes, so dass es weich und glatt ist.
4. Legen Sie das ausgedruckte Bügelbild mit der Vorderseite nach unten an der gewünschten Stelle auf dem Stoff auf.

Achtung

Vermeiden Sie Berührungen mit dem heißen Bügeleisen oder der erhitzten Oberfläche des Papiers. Während das Bügeleisen nicht verwendet wird, sollte es außerhalb der Reichweite von Kindern an einem sicheren Platz abgelegt werden. Dies ist auch für das heiße Aufbügelpapier zu beachten

Aufbügeln des Bildes

Damit das aufgebügelte Bild widerstandsfähig ist und lange hält, sollten Sie zum Bügeln möglichst die breiteste Stelle des Eisens verwenden. Das Verwenden der schmalen Spitze des Eisens führt zu weniger befriedigenden Ergebnissen.

Bügeln Sie mit gleichmäßig festem Druck von der linken oberen Ecke aus, und führen Sie das Eisen 30 Sekunden lang langsam über das Aufbügelblatt. Wiederholen Sie den Vorgang im mittleren und unteren Bereich des Blattes.

Drehen Sie das Bügeleisen. Beginnen Sie diesmal in der linken unteren Ecke. Führen Sie das Eisen 30 Sekunden lang langsam mit gleichmäßig festem Druck über das Blatt. Wiederholen Sie diesen Vorgang auf dem mittleren und oberen Teil des Aufbügelblattes.

Kreisen Sie 30-mal mit dem Eisen über das Blatt, um das Bild dauerhaft zu fixieren. Fahren Sie bei jeder Kreisbewegung gleichmäßig über alle Ränder des Transferpapiers. Jede Kreisbewegung sollte etwa vier Sekunden dauern. Achten Sie darauf, gleichmäßig festen Druck auszuüben.

Stellen Sie vor dem Abziehen des Trägerpapiers das Bügeleisen sicher an der Seite ab. Warten Sie eine bis zwei Minuten bis das Papier abgekühlt ist, und beginnen Sie dann in einer der Ecken mit dem Abziehen. Ziehen Sie das Blatt vom Stoff ab. Wenn das Papier zu lange abgekühlt hat, wird das Abziehen unter Umständen schwieriger.

Hinweis: Wenn Sie mehrere Bilder auf den Stoff aufbügeln möchten, sollten diese weit genug voneinander entfernt platziert sein, damit Sie ein Bild aufbügeln können, ohne dabei bereits aufgebügelte Bilder mit dem Bügeleisen zu beschädigen.

EPSON-Transferpapier ist robust und waschmaschinenfest. Sie erhalten Farbe und Qualität, indem Sie beim Waschen auf Folgendes achten:

Waschen Sie im Kaltwaschprogramm. Verwenden Sie nach Möglichkeit ein Waschmittel ohne optische Aufheller.

Drehen Sie T-Shirts und ähnliche Kleidungsstücke vor dem Waschen nach links. Waschen Sie das Textil gesondert, da einige Farben beim erstmaligen Waschen leicht verlaufen können. Verwaschene Farben werden normalerweise bei der nächsten Wäsche des Textils ausgewaschen.

Nehmen Sie den Artikel gleich nach Beendigung des Waschvorgangs aus der Maschine. Andernfalls können die Farben verlaufen.

Trocknen Sie ihn im Wäschetrockner bei normalen Einstellungen.