

EPSON

Knowledge Base

Articolo: KB020010

In quale modo è possibile controllare i livelli dell'inchiostro sulla stampante EPSON Stylus in Windows 98 o ME?

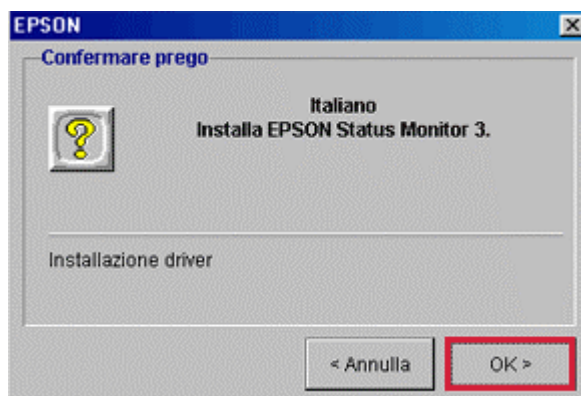
Per controllare i livelli dell'inchiostro sulla stampante è necessario installare l'utility EPSON Status Monitor disponibile nel CD-ROM del software per la stampante EPSON. Per accedere a Status Monitor, fare clic su **Start**, selezionare **Impostazioni**, quindi **Stampanti**. Fare clic con il **pulsante destro del mouse** sull'icona della stampante in uso e selezionare **Proprietà**. Fare clic sulla scheda **Utility**, quindi sull'icona dell'**utility Status Monitor**. Vengono visualizzati i livelli dell'inchiostro.

Istruzioni

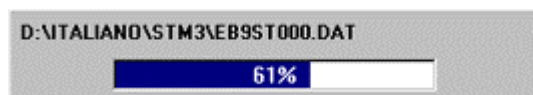
Inserire il CD-ROM del software per la stampante EPSON fornito con la periferica. La stampante EPSON Stylus C80 viene utilizzata come esempio in questo ambito. Selezionare **EPSON Status Monitor** e fare clic sulla freccia rivolta verso destra.



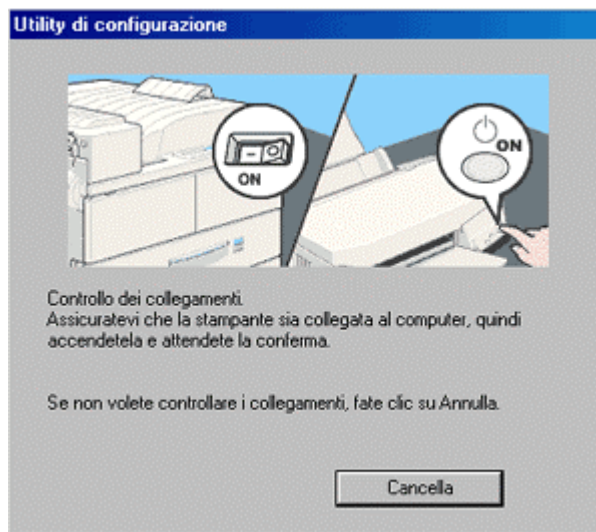
Fare clic su **OK**.



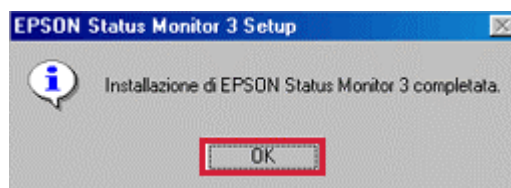
Viene eseguita la copia dei file.



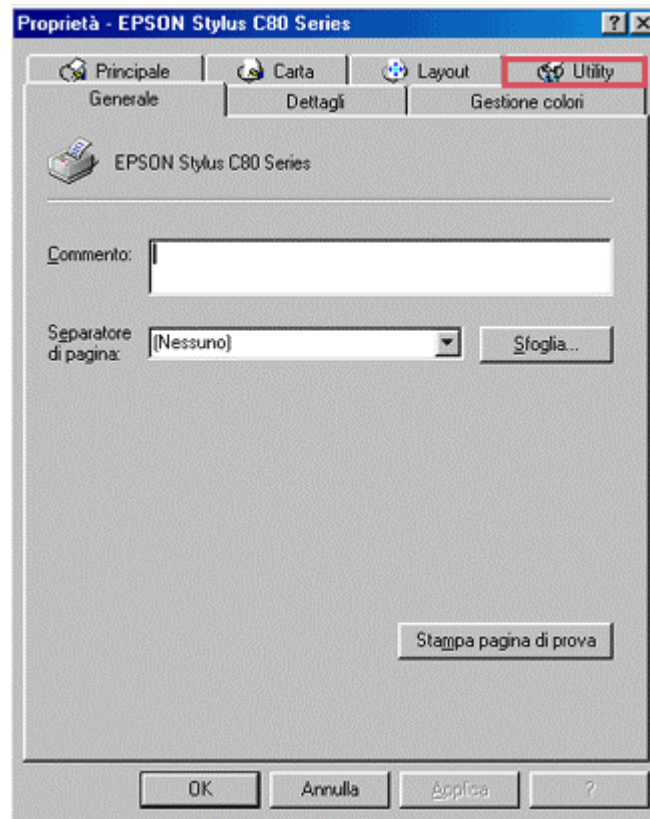
Attenersi alle istruzioni visualizzate.



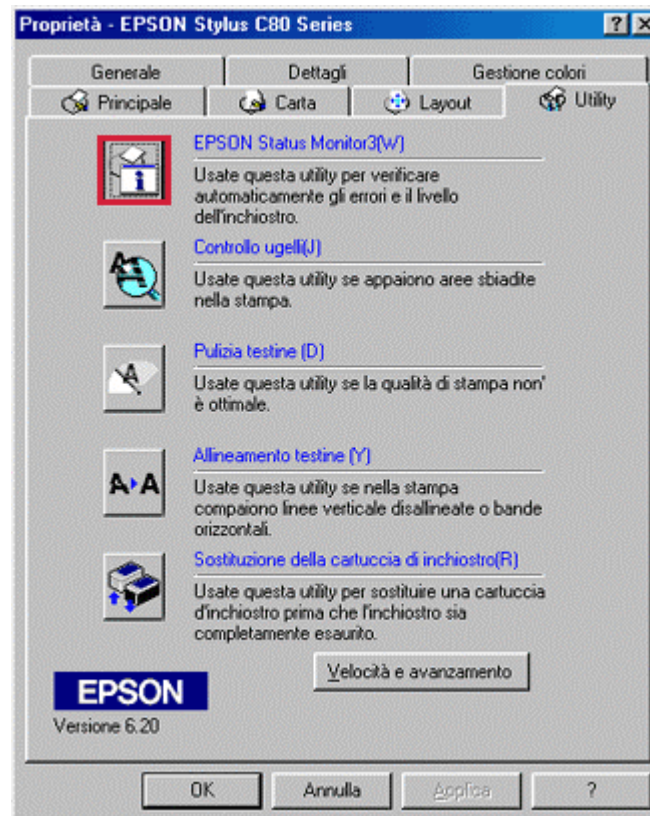
L'installazione è completata.



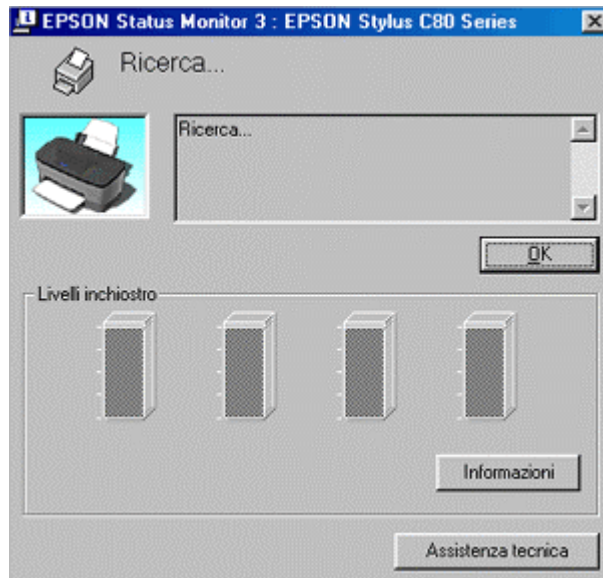
Per accedere all'utility Status Monitor, fare clic su **Start**, selezionare **Impostazioni**, quindi **Stampanti**. Fare clic con **il pulsante destro del mouse** sull'icona della stampante in uso e selezionare **Proprietà**. Vengono visualizzate le proprietà della stampante.



Fare clic sulla scheda **Utility**.



Quindi, fare clic sull'icona di **Status Monitor** per visualizzare i livelli dell'inchiostro.



Utilizzare l'utility Status Monitor per individuare le cartucce con una scarsa quantità di inchiostro residua o vuote.